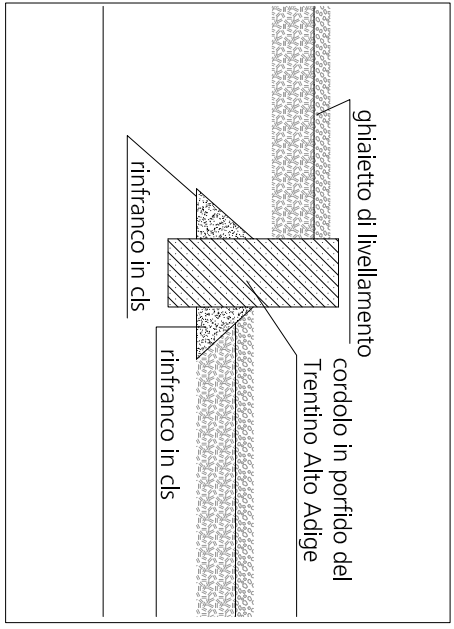
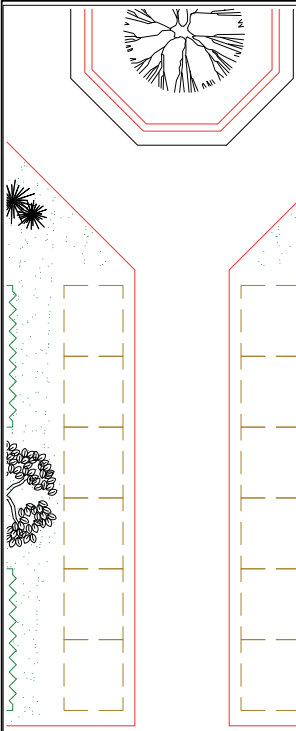
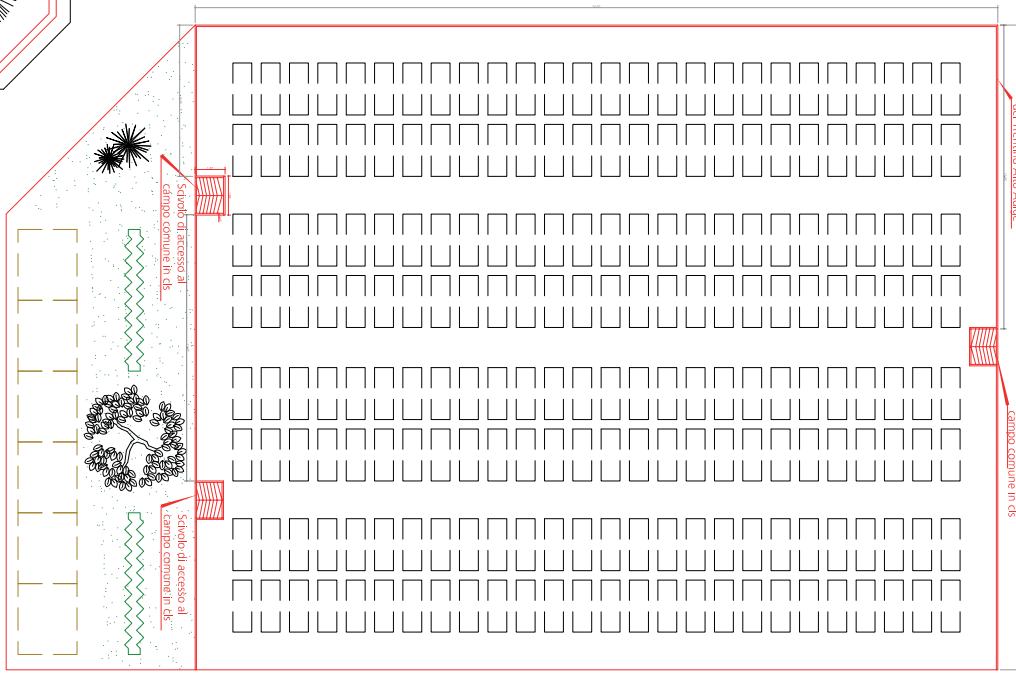
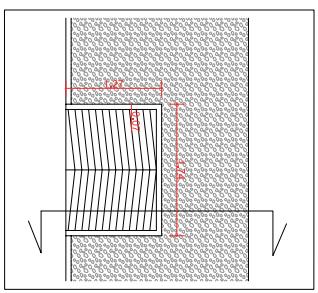


Condannature in portico del Territorio Alto Adige

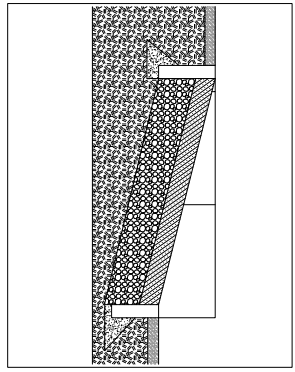
Schivole di accesso al campo comune in cls



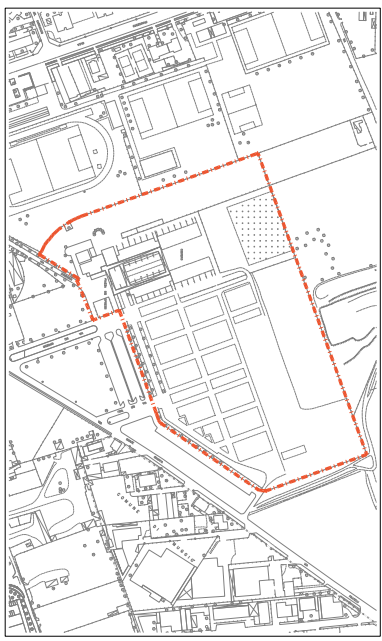
Particolare cordolo



Particolare Pianta schivole



Particolare Sezione schivole



Aerofotogrammetrico

COMUNE DI CINISELLO BALSAMO
Città Metropolitana di Milano

SETTORE GOVERNO DEL TERRITORIO E INFRASTRUTTURE

SERVIZIO LAVORI PUBBLICI

IL DIRIGENTE DEL SETTORE LAVORI PUBBLICI: Arch. Luigi Fregoni

IL CAPO SERVIZIO:

PROGETTISTA: Geom. Claudio Calderaro

COLLABORATORI:

**OPERE DI ADEGUAMENTO ALLA NORMATIVA E
MANUTENZIONE STRAORDINARIA DEI TRE CIMITERI**

Cimitero di piazza dei Cipressi

PROGETTO DEFINITIVO/ESECUTIVO

scala _____

Data _____

Ottobre 2017

TAV 4