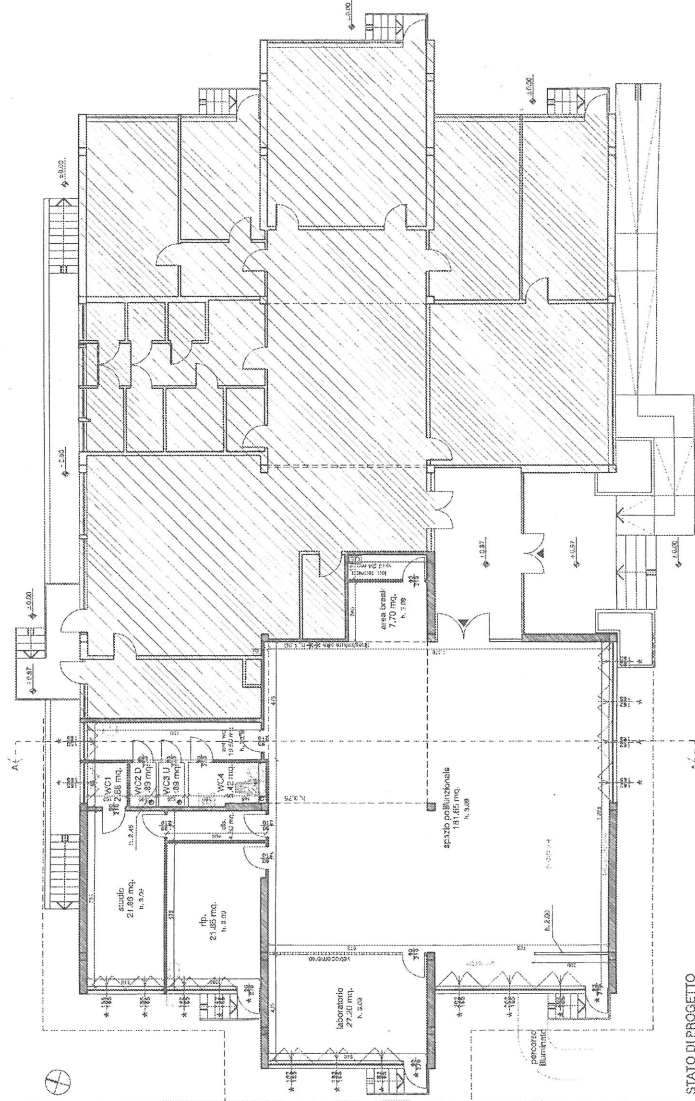
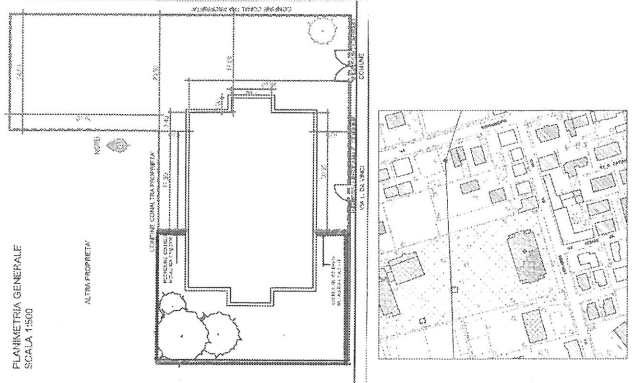


All. sub 1)



Comune di Chivasso Baisano  
 Immobile in via L. Da Vinci, 14  
**PORZIONE IMMOBILE + GIARDINO**  
**CALCOLO SUPERFICI IN LOCAZIONE**  
 eseguito sulla base delle linee guida del Comune di Chivasso Baisano DGC 54/2010

superficie totale edificio	35,4	x	7,3	=	258,42
	41,4	x	7,6	=	314,64
	35,4	x	7,3	=	258,42
totale				=	831,48
Superfici funzione principale (A)	21,86	x	studio	=	21,86
	27,2	x	laboratorio	=	27,20
	22,58	x	bagni	=	22,58
	181,65	x	spazio portuinz.	=	181,65
	19,65	x	area tec.	=	19,65
	26,65	x	rip.colo	=	26,65
				=	290,98
incidenza area in locazione	103,00	=	290,98	: X	
	93,149	x	100	=	34,98
				=	831,48
aree comuni (ingresso)	7,3	x	3,5	=	25,55
	25,55	x	34,98%	=	8,94
totale area (A)	290,98	+ 8,94	=	299,92	
superfici accessorie (B) cantina	0	x	7,45	=	0,00
	0	x	2,7%	=	0,00
superficie area esterna (D) giardino				=	192,66
totale area	1583,72			=	363,94
in quota al 10%	290,98	x	10%	=	29,09
in quota al 2%	363,94	x	2%	=	384,85
	334,85	x	2%	=	6,70
totale Superficie per calcolo canone	29,09	+ 6,70	=	35,79	
	290,88	+ 0,00	=	35,79	
canone per Associazione con abbattimento 80%	326,67	x	14,40	=	4.703,98
				=	canone annuale

STATO DI PROGETTO