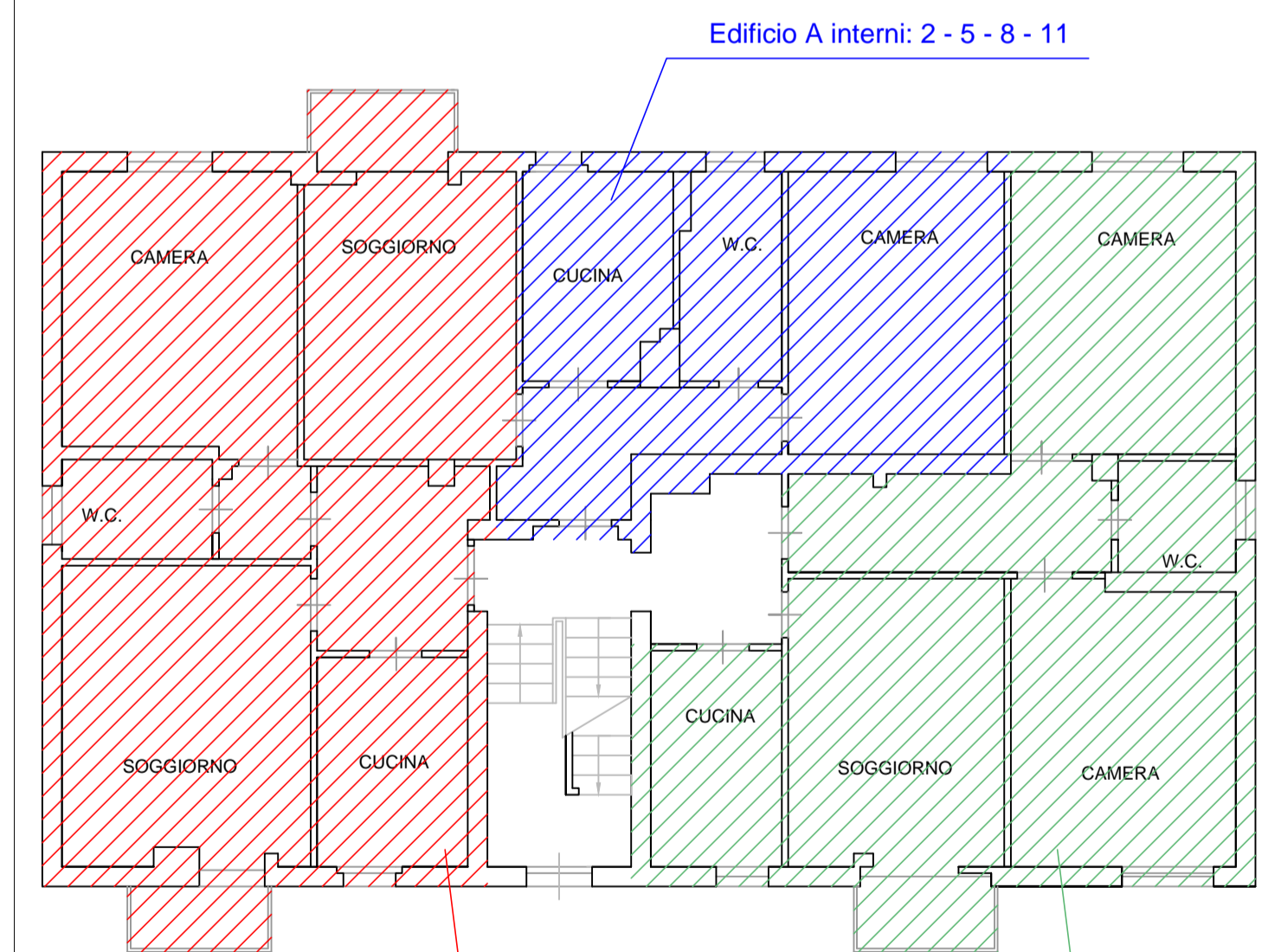
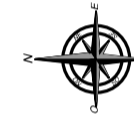


Edificio B interni: 1 - 4 - 7 - 10

Edificio B interni: 3 - 6 - 9 - 12



Edificio A interni: 1 - 4 - 7 - 10

Edificio A interni: 3 - 6 - 9 - 12



Planimetria piano tipo edificio A e B - Scala 1:100

REGIONE LOMBARDIA PROVINCIA DI MILANO
COMUNE DI CINISELLO BALSAMO

TAVOLA N°
CT140-01

PROGETTO

APPALTO DI SERVIZIO ENERGIA TERMICA
PER BENI IMMOBILI DI PROPRIETA'
DELL'AMMINISTRAZIONE COMMITTENTE

N° EMISSIONE
01

SCALA
1:100

DATA

OGGETTO TAVOLA

Realizzazione sistema di contabilizzazione del calore
Case comunali - Via F.lli Cervi, 9

DISEGN.
GLM

CONTR.
MM

COD. LAVORO

COD. RICERCA

COMMITTENTE

COMUNE DI CINISELLO BALSAMO
Piazza XXV Aprile n° 4
Tel. 02 66 02 31
20092 Cinisello Balsamo (MI)



NOTE

N°	Data	Descrizione modifiche apportate	Dis.to	Contr.to	Visto
00	giugno 2017	Prima emissione: PROGETTO PRELIMINARE	GLM	MM	MM
N° Rev.ne	Data Rev.ne				

STUDIO DI INGEGNERIA
Dott. Ing. Mauro Mandrino
Via Plovera n° 16 - San Giuliano Nuovo
15122 ALESSANDRIA (AL)
Tel / Fax 0131 38 79 06 Cell. 335 81 81 655
C.F. : MNDMRA52L02A182R
P. IVA: 01694510064
E-Mail: mauromandrino@libero.it
PEC: mauro.mandrino@ingpec.eu

TIMBRO & FIRMA

