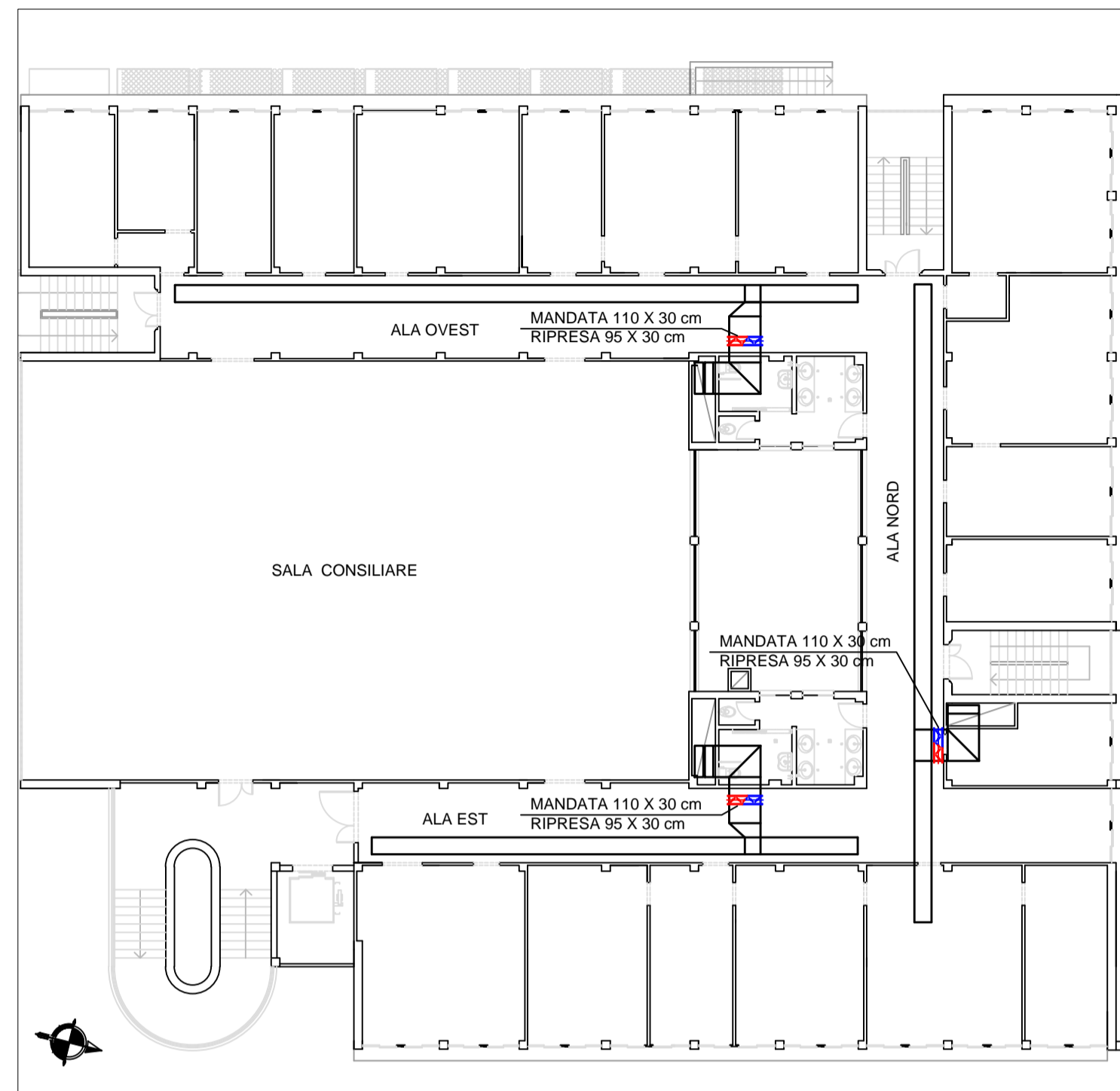
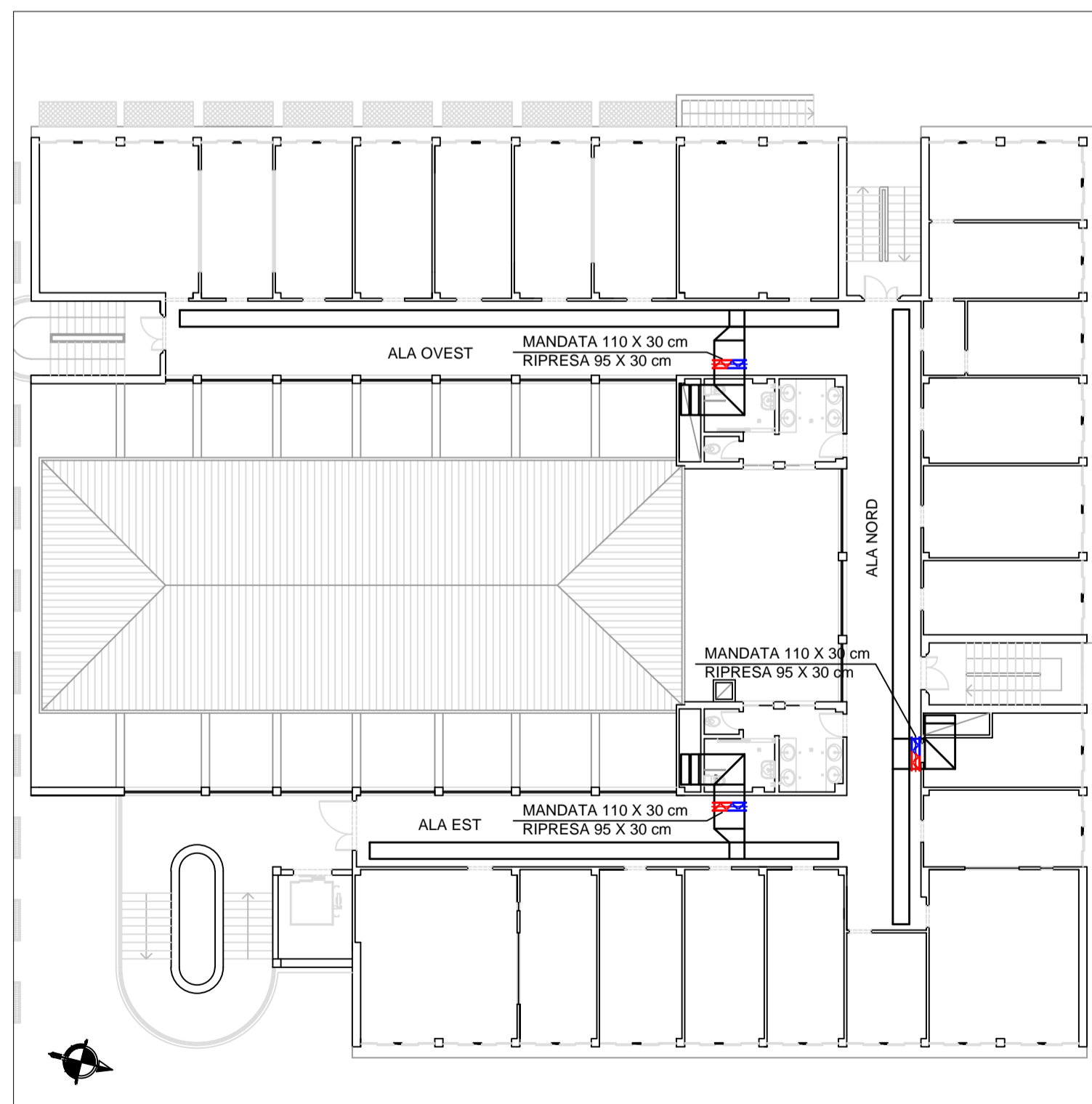


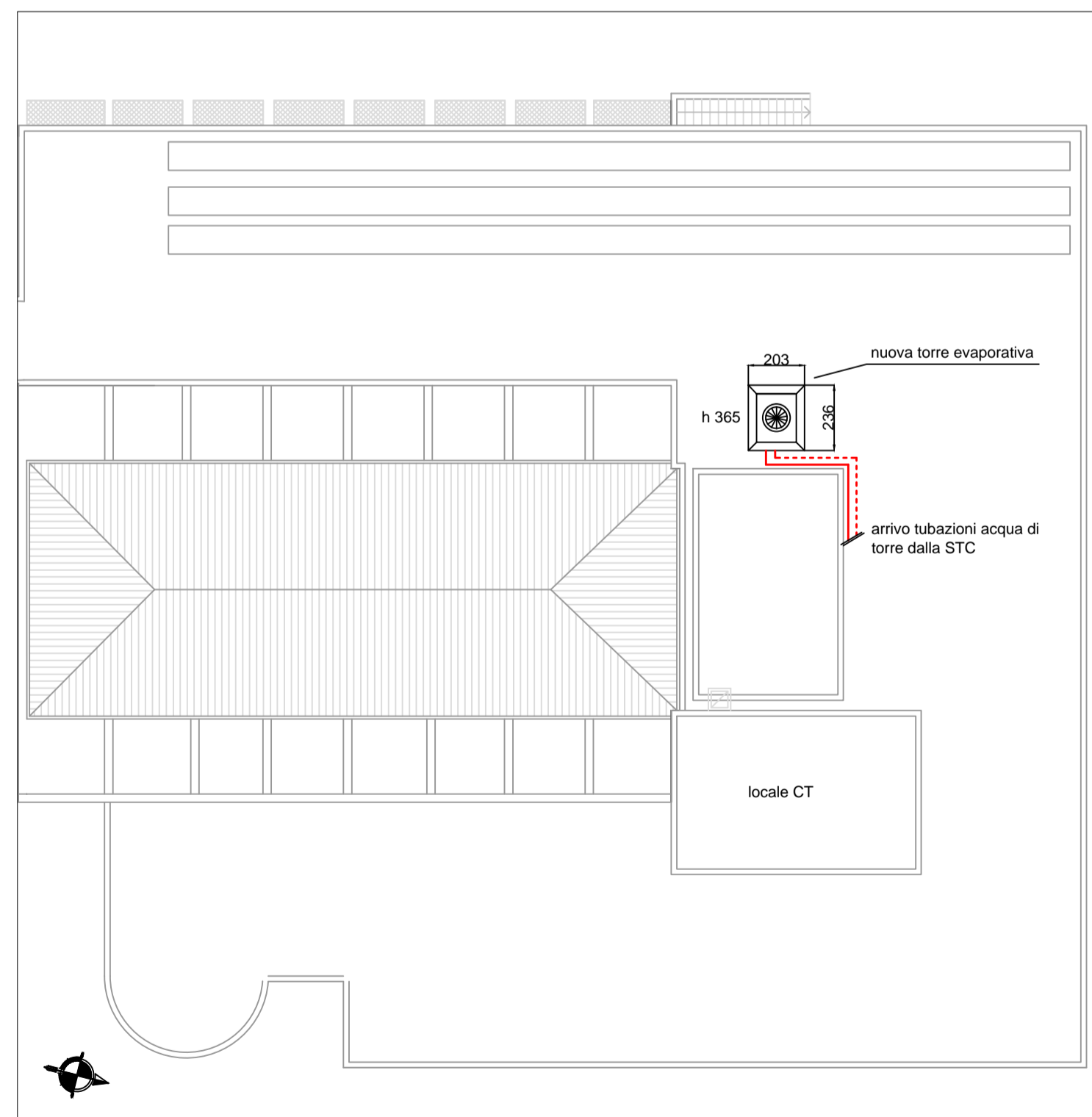
Planimetria Piano Terra - Disposizione serrande di bilanciamento - Scala 1:200




Planimetria Piano Primo - Disposizione serrande di bilanciamento - Scala 1:200



Planimetria Piano Secondo - Disposizione serrande di bilanciamento - Scala 1:200



Planimetria Piano Copertura - Disposizione torre evaporativa - Scala 1:200


SERRANDA DI REGOLAZIONE MANUALE DELLA PORTATA, AD ALETTE CONTRAPPOSTE
NB: LE MISURE RIPORTATE SONO INDICATIVE; VERIFICARE SUL POSTO

NB: CONTESTUALMENTE DOVRA' ESSERE EFFETTUATA UNA PULIZIA E SANIFICAZIONE DELLE CANALIZZAZIONI AERALICHE

REGIONE LOMBARDIA PROVINCIA DI MILANO
 COMUNE DI CINISELLO BALSAMO

TAVOLA N°
 CT133-SCT1-01

PROGETTO
 APPALTO DI SERVIZIO ENERGIA TERMICA PER BENI IMMOBILI DI PROPRIETA' DELL'AMMINISTRAZIONE COMMITTENTE

N° EMISSIONE
 01
 SCALA
 1:200
 DATA

OGGETTO TAVOLA
 Serrande di regolazione impianto aeraulico
 Posizione nuova torre evaporativa
 Municipio via XXV Aprile, 4

DISEGN.
 GLM
 CONTR.
 MM
 COD. LAVORO
 COD. RICERCA

COMMITTENTE

COMUNE DI CINISELLO BALSAMO
 Piazza XXV Aprile n° 4
 Tel. 02 66 02 31
 20092 Cinisello Balsamo (MI)

NOTE

00	giugno 2017	Prima emissione PROGETTO PRELIMINARE	GLM	MM	MM
N° Rev.ne	Data Rev.ne	Descrizione modifiche apportate	Dis.to	Contr.to	Visto


STUDIO DI INGEGNERIA
Dott. Ing. Mauro Mandrino
 Via Piovera n° 16 - San Giuliano Nuovo
 15122 ALESSANDRIA (AL)
 Tel / Fax 0131 38 79 06 Cell. 335 81 81 655
 C.F. : MNDMRA52L02A182R
 P. IVA: 01694510064
 E-Mail: mauromandrino@libero.it
 PEC: mauro.mandrino@ingpec.eu

TIMBRO & FIRMA
