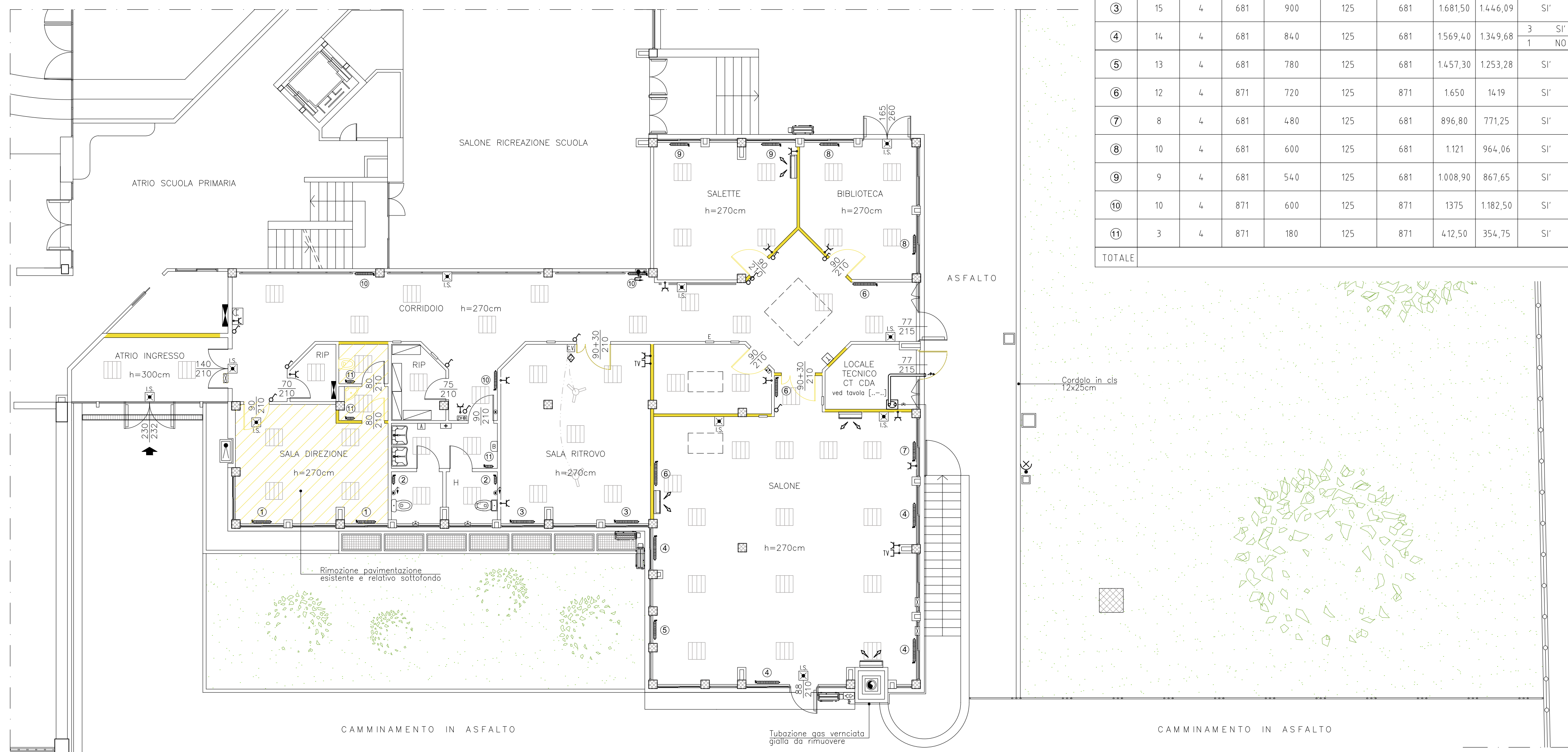


PIANTA PIANO INTERRATO

DEMOLIZIONI



STRALCIO PIANA PIANO TERRA

LEGENDA			
	Cassetto antincendio UNI 45 con tubazione flessibile da 20m, valvola, lancia e sportello safe crash		Collettore impianto di riscaldamento
	Attacco motopompa UNI 70 su basamento in cls		Cassetto elettrico
	Interruttore unipolare		Boiler elettrico
	Preso di corrente 2P+T in 10A con alveoli protetti		Radiatore in ghisa
	Preso segnale TV		Contatore gas
	Comando ventilatore		Unità interna impianto di condizionamento (split)
	Ventilatore		Unità esterna impianto di condizionamento
	Estrattore d'aria		Complesso autonomo di illuminazione di sicurezza
	Pulsante a tirante		Quadro elettrico
	Pannello allarme acustico luminoso		Termostato ambiente
	Pulsante di azzeramento chiamata		Punta luce su pala h=300cm
	Suoneria		Corpo illuminante fluorescente lineare 2x18W
	Cassetto pronto soccorso		Corpo illuminante fluorescente lineare 1x36W
	Asciugamani elettrico		Corpo illuminante fluorescente lineare 2x36W
	Corpo illuminante fluorescente lineare 4x18W ad incasso nel controsoffitto		Porta tagliafuoco EI120

CARATTERISTICHE RADIATORI												
N°	RADIATORI			DIMENSIONI			POTENZA TERMICA		VALVOLA TERMOSTATICA	NUMERO RADIATORI	POTENZA TERMICA TOTALE	
	N° ELEMENTI	N° RANGHI	ALTEZZA	LUNGHEZZA (mm)	PROFONDITÀ (mm)	ALTEZZA (mm)	W	Kcal/h			W	Kcal/h
①	11	4	681	660	125	681	1233,10	1060,47	SI	2	2.466,20	2.120,94
②	4	4	681	240	125	681	448,40	385,62	SI	2	896,80	771,24
③	15	4	681	900	125	681	1.681,50	1.446,09	SI	2	3.363	2.891,18
④	14	4	681	840	125	681	1.569,40	1.349,68	SI/NO	4	6.277,60	5.398,72
⑤	13	4	681	780	125	681	1.457,30	1.253,28	SI	1	1.457,30	1.253,28
⑥	12	4	871	720	125	871	1.650	1.419	SI	3	4.950	4.257
⑦	8	4	681	480	125	681	896,80	771,25	SI	1	896,80	771,25
⑧	10	4	681	600	125	681	1.121	964,06	SI	2	2.242	1.928,12
⑨	9	4	681	540	125	681	1.008,90	867,65	SI	2	2.017,80	1.735,30
⑩	10	4	871	600	125	871	1.375	1.182,50	SI	3	4.125	3.547,50
⑪	3	4	871	180	125	871	412,50	354,75	SI	3	1.237,50	1.064,25
TOTALE										25	29.930	25.738,78



COMUNE DI CINISELLO BALSAMO
(Provincia di Milano)

GOVERNO DEL TERRITORIO E INFRASTRUTTURA

IL DIRIGENTE DEL SETTORE E R.U.P.: Arch. Fregoni Luigi
COORDINATRICE UNICA DEL PROGETTO: Arch. Magliarditi Elisa

PROGETTO DEFINITIVO
(Art. 24 ex DPR 207/10)

LAVORI DI MANUTENZIONE STRAORDINARIA PER LA REALIZZAZIONE DI AULE ALL'INTERNO DELL'EDIFICIO SCOLASTICO BAUER E NUOVO LOCALE C.T. ESTERNO "WELFARE METROPOLITANO E RIGENERAZIONE URBANA"

SCUOLA PRIMARIA "BAUER"
VIA PARTIGIANI, 174 - CINISELLO BALSAMO (MI)

STRALCI PIANTE PIANO TERRA E INTERRATO
STATO ATTUALE

PROGETTAZIONE:	FILE:	FILE FIRMATO DIGITALMENTE	
 ING. DI PAOLO L. - VARANO G. VIA DON G. FUMAGALLI, 1 - SENAGO (MI) TEL./FAX 02/99054084 - 99051972 E-MAIL: dealstu@libero.it	(11-2017)SA-1)PIANO_TERRA	TAVOLA:	
	CONTROLLATO: DPL	DIS: B.L.	EL-BA SA-1
	SCALA: 1 : 100	DATA: LUGLIO 2017	