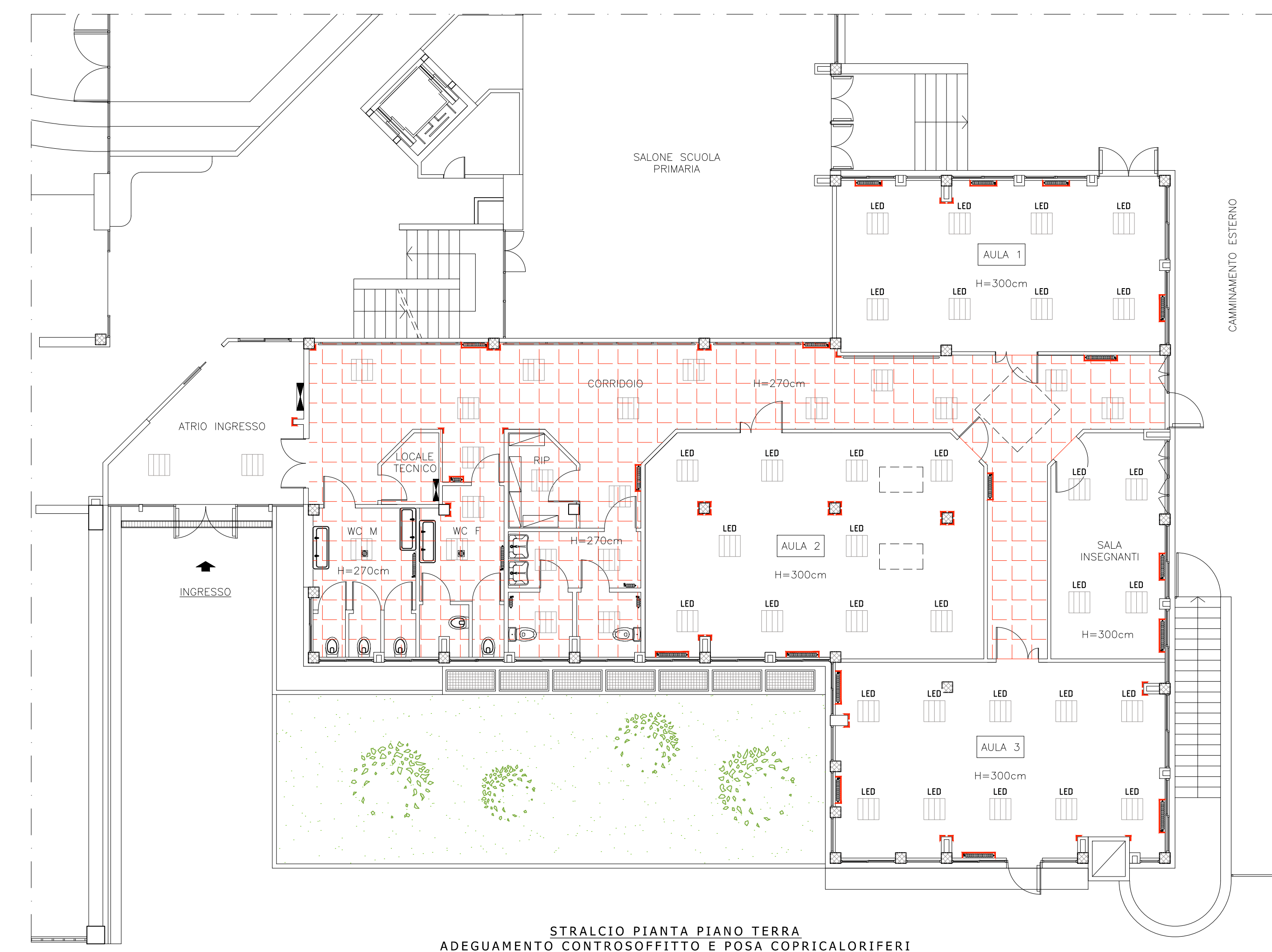


STRALCIO PIANTA PIANO TERRA  
STATO ATTUALE



STRALCIO PIANTA PIANO TERRA  
ADEGUAMENTO CONTROSOFFITTO E POSA COPICALORIFERI

**NOTA PARASPISGLO ANGOLARE**  
Paraspisglo angolare di sicurezza ad assorbimento elastico all'urto, costituito da una struttura portante in profilo continuo di alluminio estruso fissato a parete con tasselli a pressione, sul quale viene appoggiato un profilo in resina epossidica con teca omogenea in massa, con spessore da 2 a 2,2cm, Classe 1, di reazione al fuoco, di tipo abrasivo, ripetibile alle soste e facilmente lavabile. Compreso di terminali di chiusura in testa.

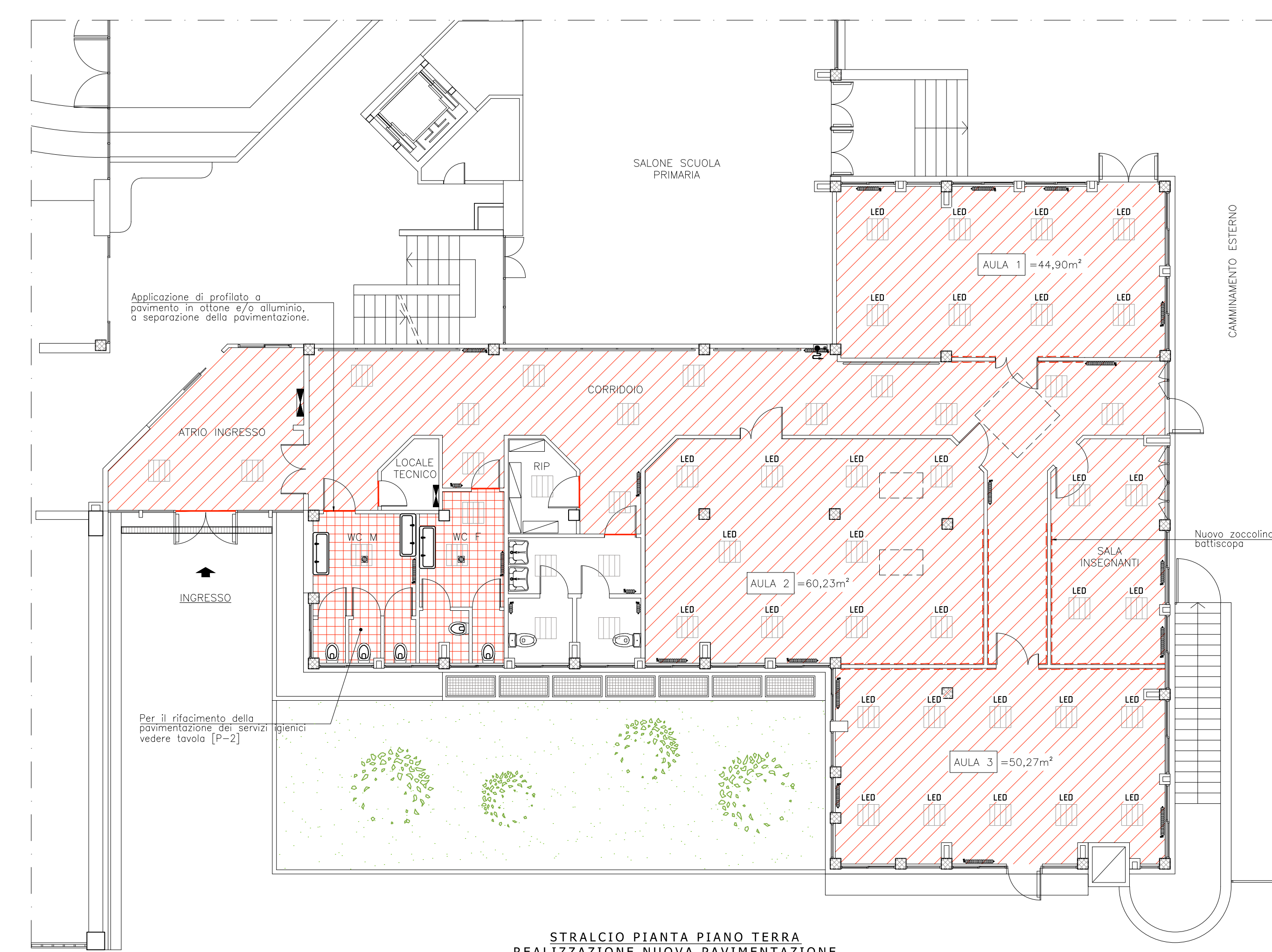
**CONTROSOFFITTO**  
Zona con pilastri controsoffitti ad altezza 270cm

**PAVIMENTAZIONE IN PROGETTO**  
Ripavimento omogeneo in pvc con struttura superficiale facile antiriflesso ed antiscalfiatura (spessore 2 mm in pannello da 61x61 cm di tipo batteriostatico e ricoperto con strato di usura dotato di trattamento polietilenico (PUR) che ne facilita la pulizia e la manutenzione).  
Piatte pannello termoisolante sul fondo, infiammabilità classe 1 - "Inesistibile" dal fumo, esente manutenzione con colori e decorazioni di aspetto identici su indicazione della ditta per forme geometriche e cromatiche differenziate.

**NOTA ZOCOLINO BATTISCOPA**  
Integrazione zocolino battiscopa in corrispondenza delle nuove porte in gres porcellanato come quelli esistenti.

**NOTE:**  
• All'atto esecutivo sarà deciso la cartella colori della pavimentazione, per forme geometriche differenziate senza taglio curvo di pastarelle in relazione alle indicazioni della ditta.  
• In caso di costruzione nei 12 mesi successivi concludere la ditta ed in ogni caso valgono le soluzioni più aderenti agli interessi dell'Amministrazione Comunale.

**CARATTERISTICHE:**  
• Struttura portante in tubolare in pvc riciclato ø 40 mm sp=2,5 mm  
• Raccordi in nylon antiurto  
• Struttura secondaria verticale ø 25 mm sp=2 mm interasse max 100 mm  
• Fissaggio con staffa a muro con viti a pressione ed incastro a scotto in poliammide autoadesivante con presenza di tappeti percolati, con appoggio mediante viteria per persona autorizzata  
• Piatte di appoggio ad interdistanze max di 50 cm



STRALCIO PIANTA PIANO TERRA  
REALIZZAZIONE NUOVA PAVIMENTAZIONE



**COMUNE DI CINISELLO BALSAMO**  
(Provincia di Milano)

GOVERNO DEL TERRITORIO E INFRASTRUTTURA

IL DIRIGENTE DEL SETTORE E R.U.P.: Arch. Fregoni Luigi  
COORDINATRICE UNICA DEL PROGETTO: Arch. Magliardi Elisa

PROGETTO DEFINITIVO  
Del. 24 del D.P.R. 2017/80

LAVORI DI MANUTENZIONE STRAORDINARIA PER LA  
REALIZZAZIONE DI AULE ALL'INTERNO DELL'EDIFICIO  
SCOLASTICO BAUER E NUOVO LOCALE C.T. ESTERNO  
"WELFARE METROPOLITANO E RIGENERAZIONE URBANA"

SCUOLA PRIMARIA "BAUER"  
VIA PARTIGIANI, 174 - CINISELLO BALSAMO (MI)

PIANTA PIANO TERRA STATO DI FATTO E PROGETTO  
REALIZZAZIONE NUOVA PAVIMENTAZIONE - ADEGUAMENTO  
CONTROSOFFITTO E POSA COPICALORIFERI

PROGETTAZIONE: **DEAL STUDIO TECNICO**  
ING. DI PAOLO L. - VARANO G.  
VIA DON G. FUMAGALLI, 1 - SENAGO (MI)  
TEL/FAX 02/9604024 - 9602972 E-MAIL: deall@studio.com.it

FILE: 011-20172P-01P\_PAV\_02017  
CONTROLLATO: DPL  
ES: B.L.  
SCALA: 1 : 100  
DATA: LUGLIO 2017

TAVOLA: **EL-BA P-3**  
FILE FIRMATO DIGITALMENTE