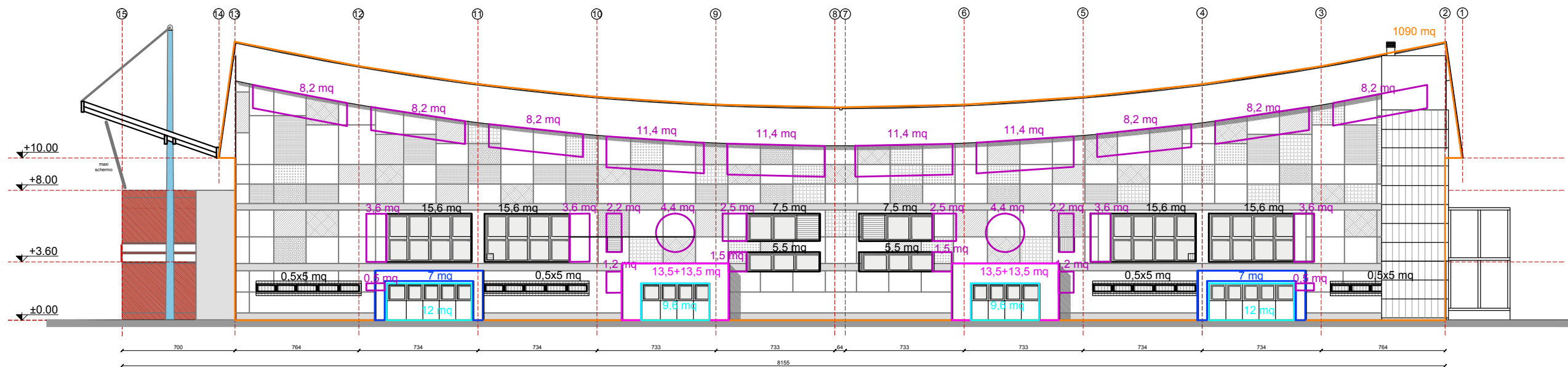


**Prospetto Nord-Ovest: Stato di Progetto**

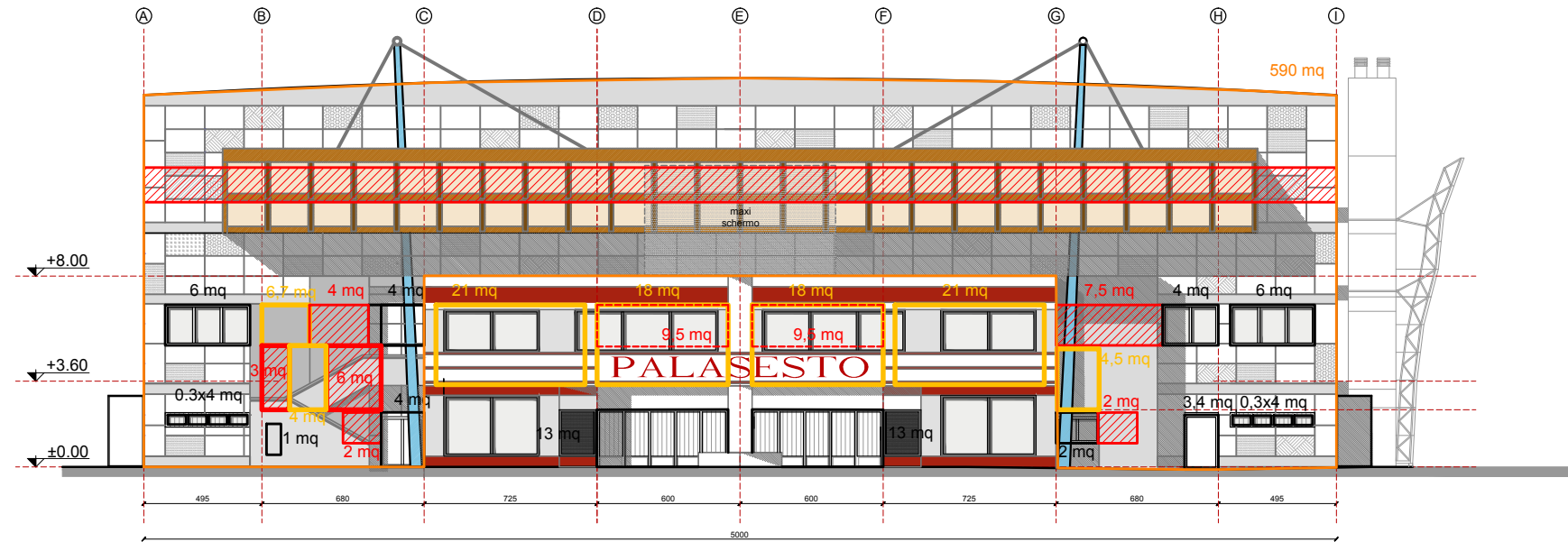
- serramenti da tamponare= 124,6 mq
- porte da sostituire= 48,6 mq
- imbotte in rilievo = 54 mq
- imbotte filo facciata = 14 mq
- serramenti da sostituire= 98,4 mq
- cappotto per facciata= 916,8 mq



**Prospetto Sud-Est: Stato di Progetto**

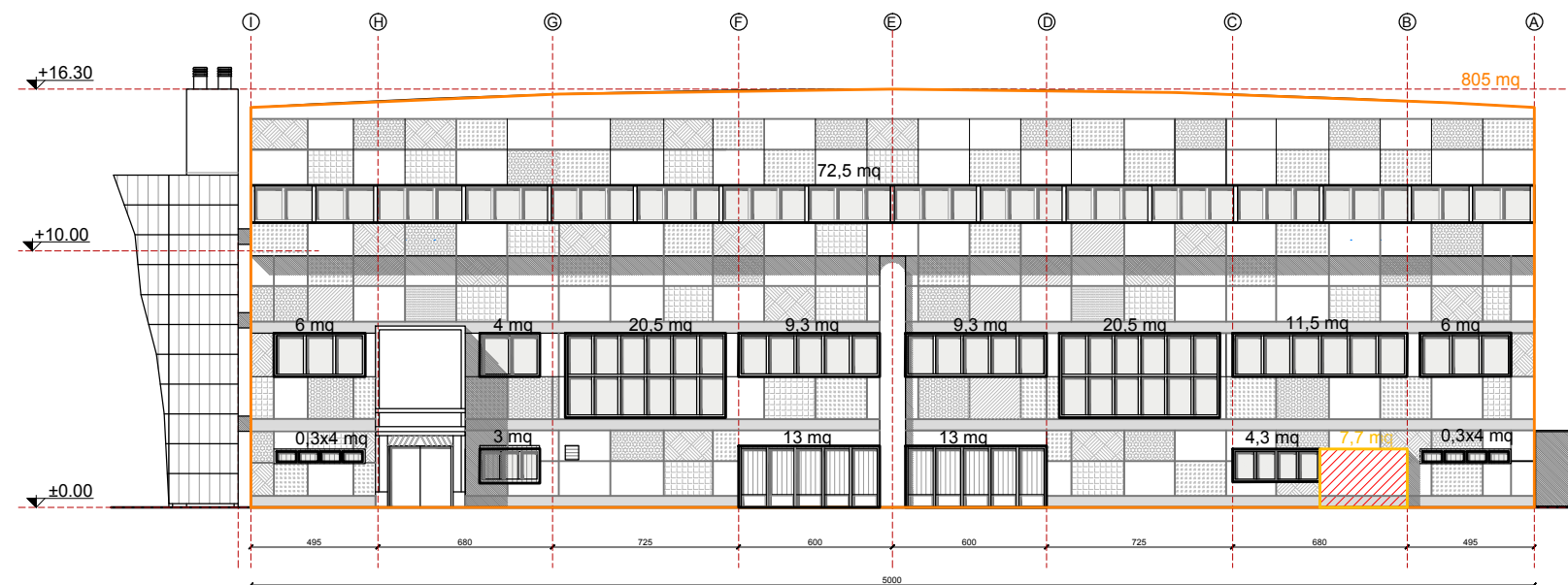
- serramenti da tamponare= 122,4 mq
- porte da sostituire= 43,2 mq
- imbotte in rilievo = 54 mq
- imbotte filo facciata = 14 mq
- serramenti da sostituire= 98,4 mq
- cappotto per facciata= 924,4 mq





**Prospetto Sud-Ovest: Stato di Progetto**

- serramenti da tamponare= 130 mq
- imbotte in rilievo= 0 mq
- demolizioni
- serramenti da sostituire= 58,8 mq
- imbotte filo facciata= 0 mq
- costruzioni
- cappotto per facciata=506,7 mq



**Prospetto Nord-Est: Stato di Progetto**

- serramenti da tamponare= 0 mq
- imbotte in rilievo= 0 mq
- demolizioni
- serramenti da sostituire= 195,3 mq
- imbotte filo facciata= 0 mq
- costruzioni
- cappotto per facciata= 609,7 mq