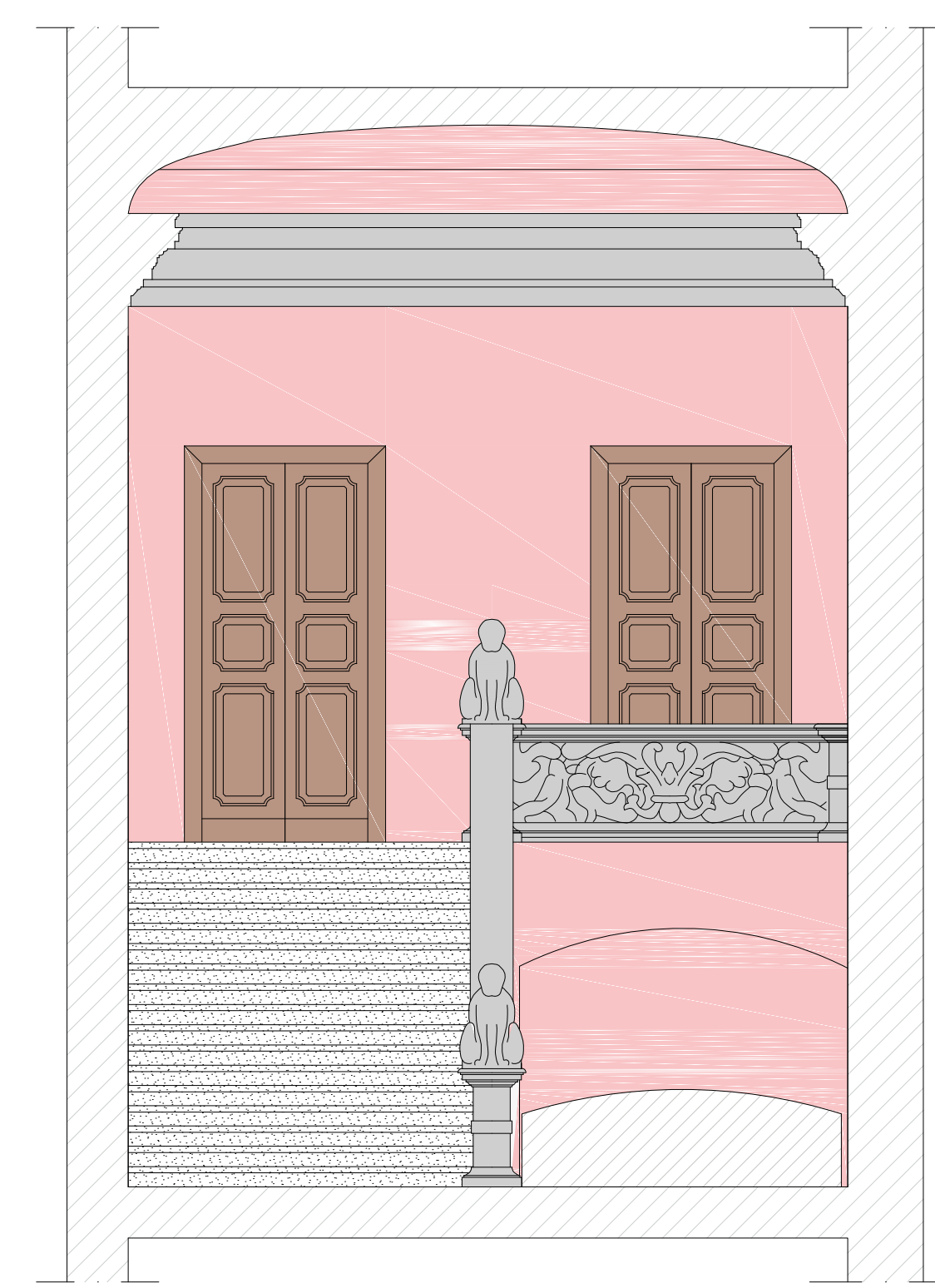


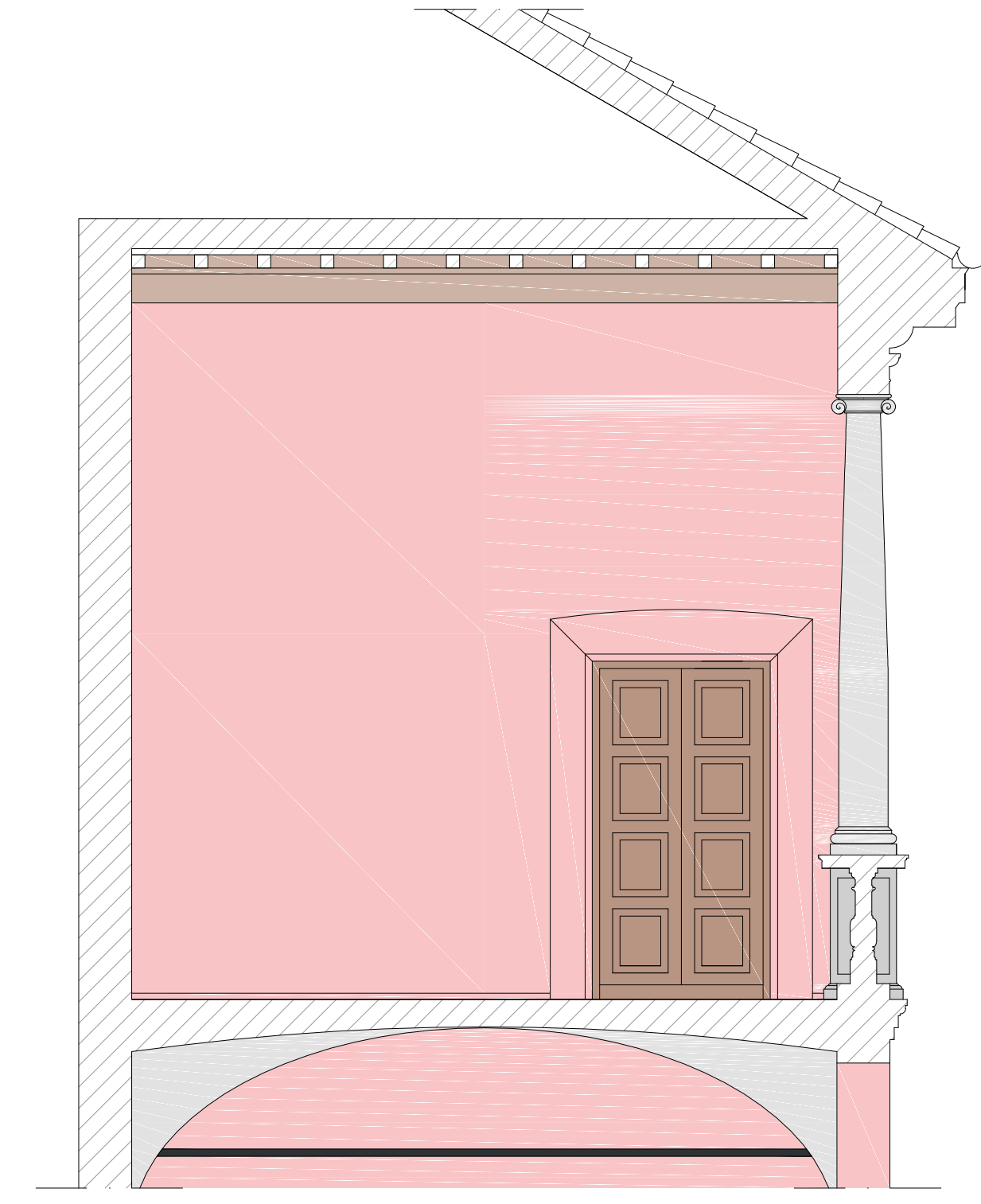


SEZIONE A : A

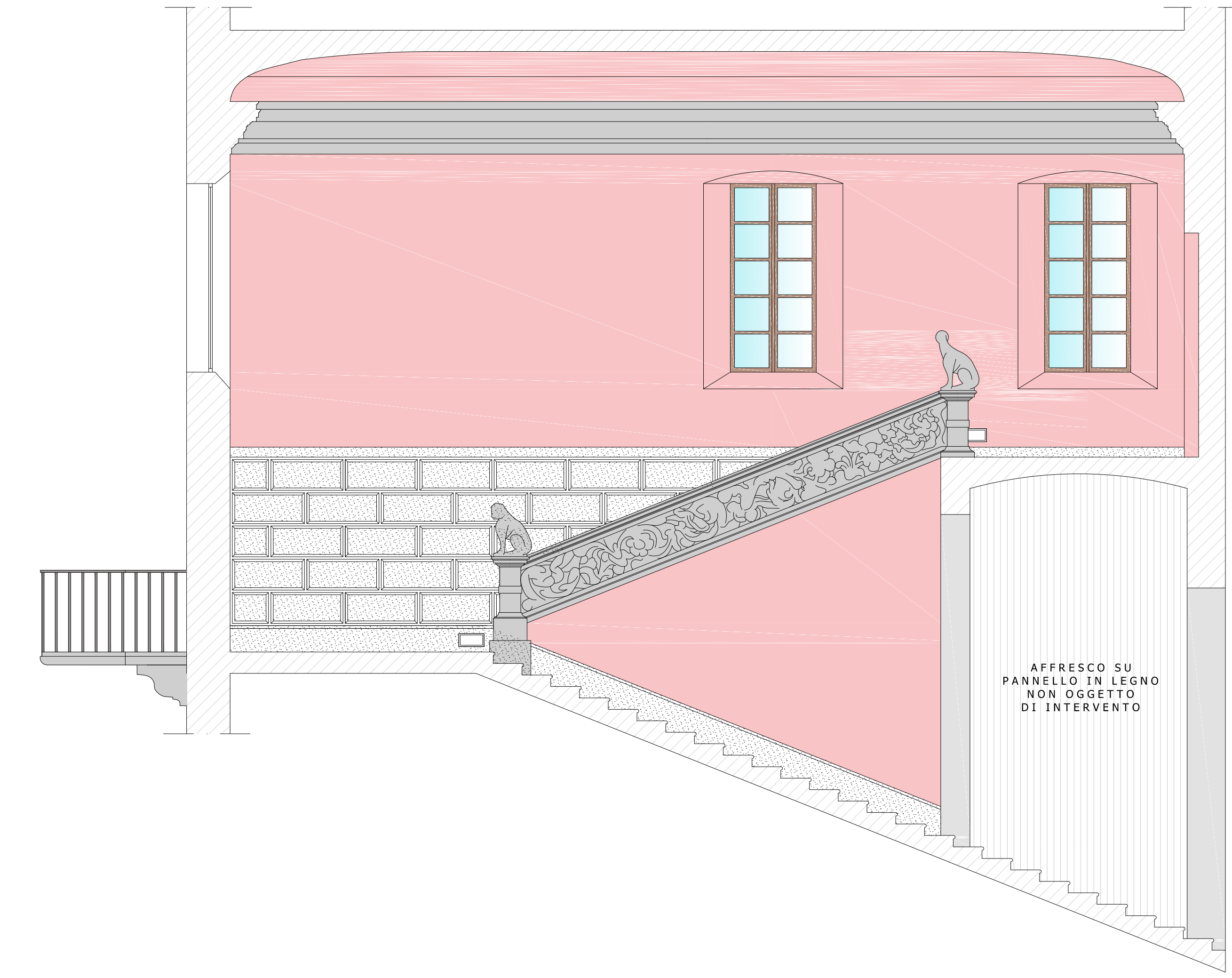


SEZIONE F : F

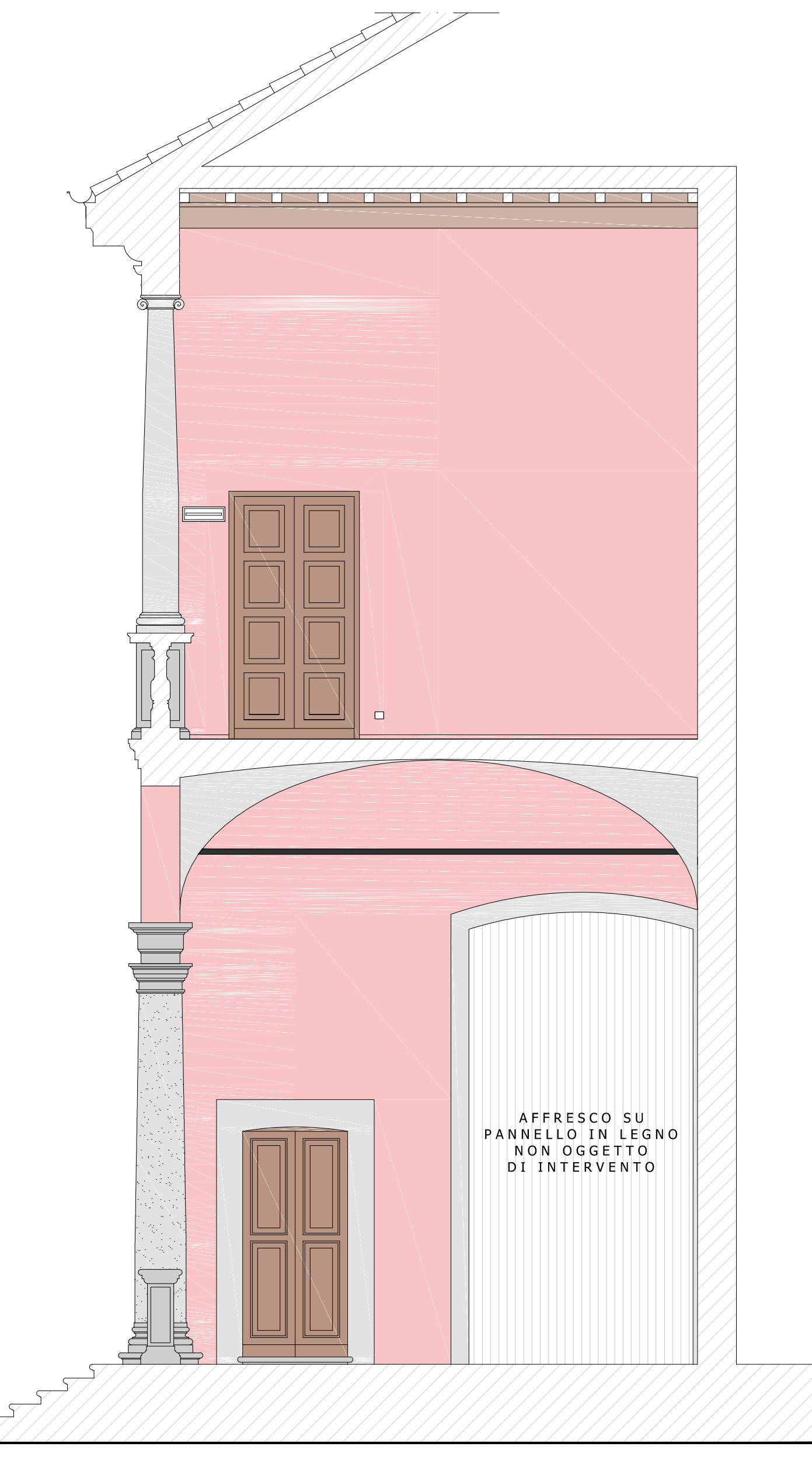
ELEMENTO	DESCRIZIONE	INDIVIDUAZIONE
Intonaco	Intonaco interno a base di calce con sovrapposizione intonaco più recente a base cementizia fitteggiata	[Color swatch]
	Zoccolatura a finte bugie fitteggiata	[Pattern swatch]
Modanatura	Modanatura architettonica a rilievo (lesene, cornicioni, cornici di finestrali) in intonaco fitteggiato	[Pattern swatch]
Elemento lapideo in cospo	Balaustrate	[Pattern swatch]
Elemento lapideo in granto e serizzo	Colonne e mensole balcone	[Pattern swatch]
Gronda-cornicione	Trave portante in legno "incastellata" da listelli sempre in legno 50x150cm verticali a sbalzo	[Pattern swatch]
Intrisi	Intrisi in legno verniciati a smalto o olio	[Pattern swatch]
Grate	Grate di protezione in acciaio verniciato	[Pattern swatch]



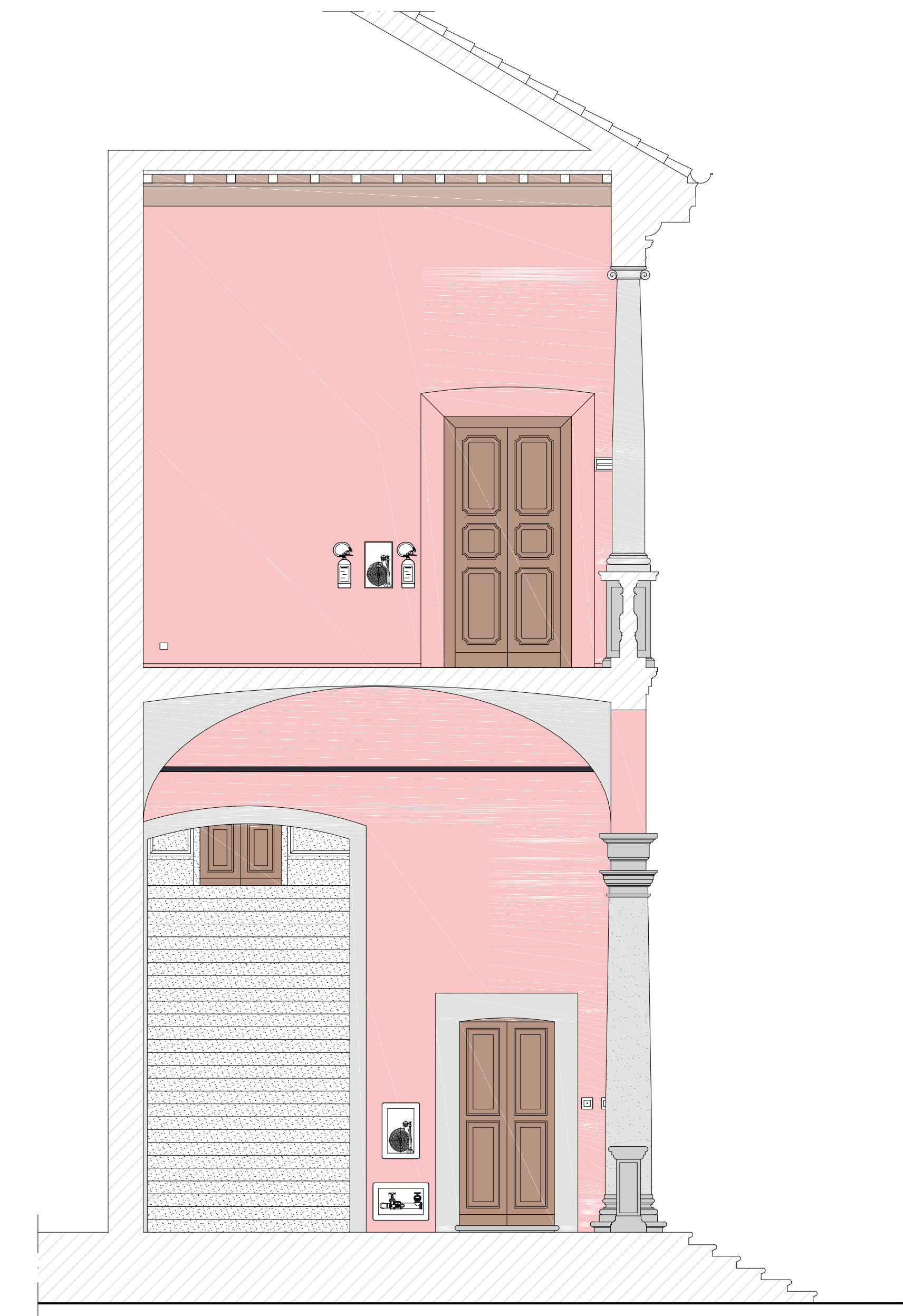
SEZIONE C1 : C1



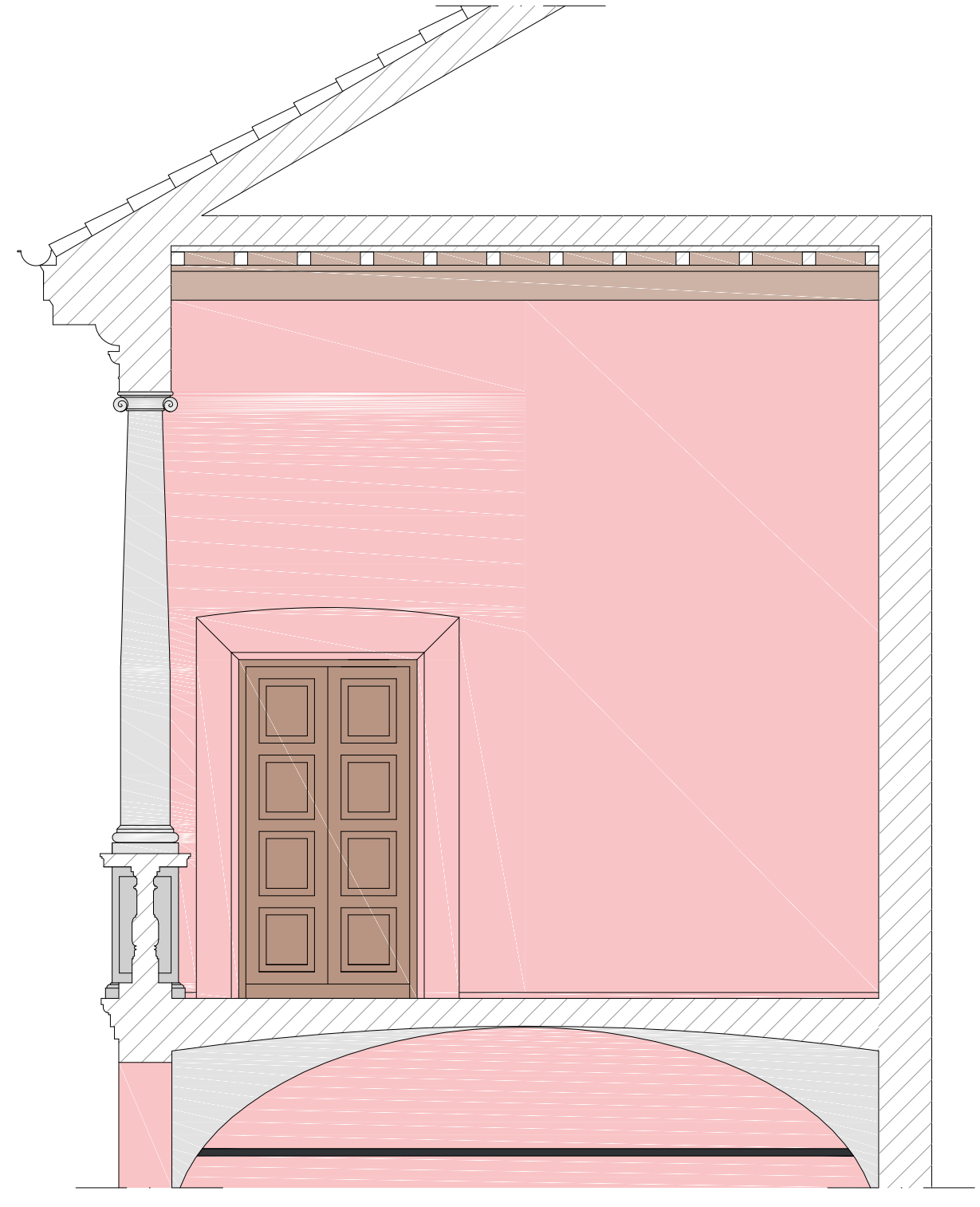
SEZIONE E : E



SEZIONE C : C



SEZIONE B : B



SEZIONE B1 : B1



SEZIONE D : D



**COMUNE DI CINISELLO BALSAMO**  
(Provincia di Milano)

SETTORE LAVORI PUBBLICI PATRIMONIO E ARREDO URBANO

IL DIRIGENTE DEL SETTORE LAVORI PUBBLICI Arch. Pagni Mauro  
RESPONSABILE UNICO DEL PROCEDIMENTO Arch. Fanizzi Francesco Michele  
COORDINATORE UNICO DEL PROGETTO Arch. Marella Mirko

**INTERVENTI DI RISANAMENTO CONSERVATIVO DELLA FACCIATA PRINCIPALE DI VILLA GHIRLANDA IN CINISELLO BALSAMO (PROGETTO ESECUTIVO)**

**RILIEVO MATERICO**  
**SEZIONI PORTICO - SCALONE - LOGGE**

Ing. Di Paolo Lucio Arch. Occhipinti Giorgio

PROGETTAZIONE: **DEAL STUDIO TECNICO**  
INGG. DI PAOLO L. - VARANO G.  
VIA DON G. FUMAGALLI, 1 - SESTO CAPO (MI)  
TEL./FAX 02/9024384 - 9025972 E-MAIL deal.studio@tin.it

DATA: LUGLIO 2016

SCALA: 1 : 50

TAVOLA: **RM-8**