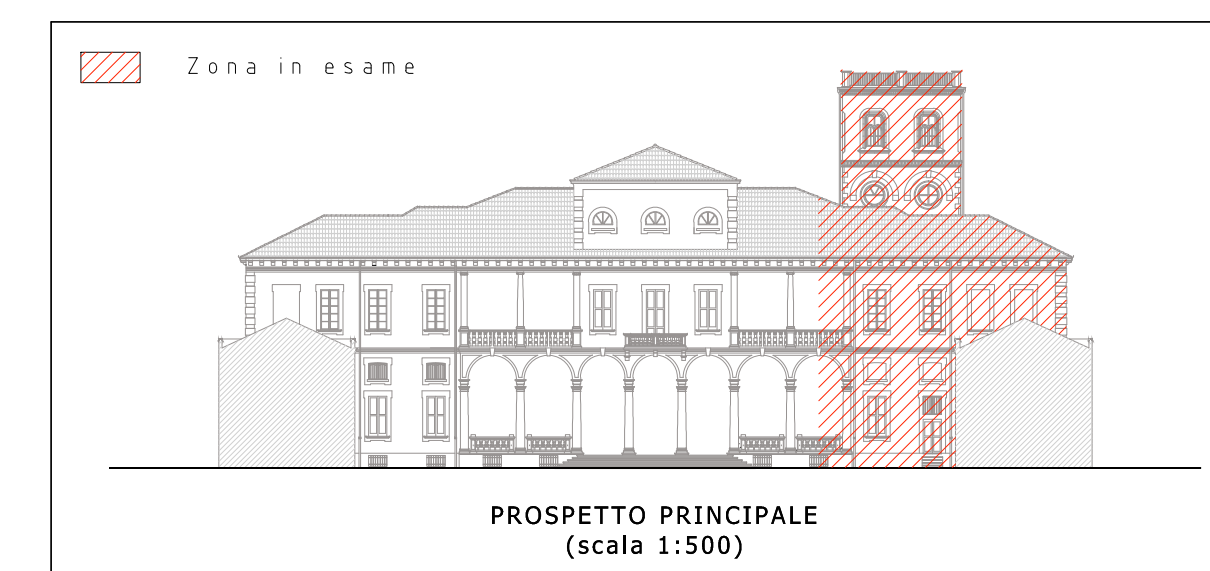


VISTA LATERALE TORRETTA

ELEMENTO	DESCRIZIONE	INDIVIDUAZIONE
Infonaco	Infonaco interno a base di calce con sovrapposizione intonaco più recente a base cementizia tinteggiato	
Muratura	Muratura rivestita con paramento a faccia vista di laterizi pieni con giunti sottili di malta	
Modanatura	Modanatura architettonica a rilievo (lesene, cornicioni, cornici di finestre) in intonaco tinteggiato	
Elemento lapideo in ceppo	Balaustra	
Elemento lapideo in granito e serizzo	Colonne e mensole balcone	
Gronda-cornicione	Trave portante in legno "inscalolata" da istelli sempre in legno Sp-15mm verniciati a smalto	
Infissi	Infissi in legno verniciati a smalto o olio	
Grate	Grate di protezione in acciaio verniciato	
Lattomeria	Canale di gronda e pluviali	



COMUNE DI CINISELLO BALSAMO
(Provincia di Milano)

SETTORE LAVORI PUBBLICI PATRIMONIO E ARREDO URBANO

IL DIRIGENTE DEL SETTORE LAVORI PUBBLICI *Arch. Papi Mauro*
 RESPONSABILE UNICO DEL PROCEDIMENTO *Arch. Fanizzi Francesco Michele*
 COORDINATORE UNICO DEL PROGETTO *Arch. Marella Mirko*

**INTERVENTI DI RISANAMENTO CONSERVATIVO DELLA
 FACCIATA PRINCIPALE DI VILLA GHIRLANDA
 IN CINISELLO BALSAMO
 (PROGETTO ESECUTIVO)**

**RILIEVO MATERICO
 LATO DESTRO FACCIATA**

Ing. Di Paolo Lucio *Arch. Occoffer Giorgio*

PROGETTAZIONE:

DEAL STUDIO TECNICO

INGG. DI PAOLO L. - VARANO G.
 VIA DON G. FUMAGALLI, 1 - SENAGO (MI)
 TEL./FAX 02/99054084 - 99051972 E-MAIL: dealstu@bero.it

FILE

26/20121-IRM-7ILATO.DX

CONTROLLATO

DIS.

L. B.

SCALA

1 : 50

DATA

LUGLIO 2016

TAVOLA

RM-7