



FOTO1



FOTO16



FOTO2



FOTO12



FOTO21



FOTO14



FOTO5

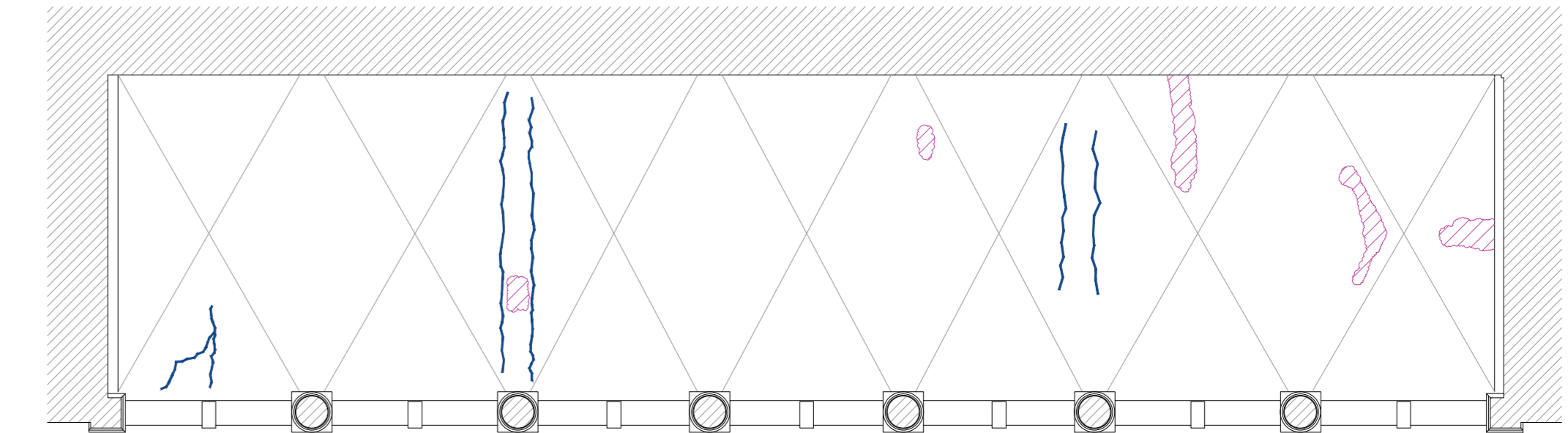


FOTO6

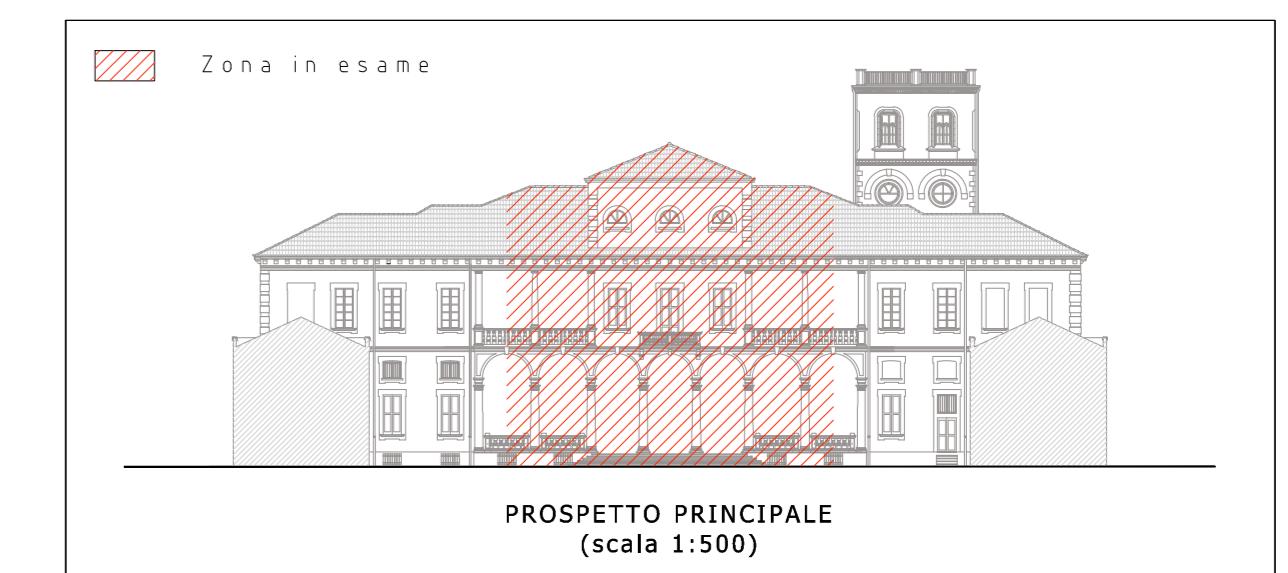


FOTO7

A B A C C O D E I D E G R A D I			
DEGRADO	DESCRIZIONE	INDIVIDUAZIONE	CAUSE DEL DEGRADO
Colatura	Traicia ad andamento verticale. Frequentemente se ne riscontrano numerose ad andamento parallelo.		<ul style="list-style-type: none"> Accumuli di umidità Agenti atmosferici Mancanza di manutenzione
Colonizzazione biologica	Presenza riscontrabile macroscopicamente di micro e/o macro organismi (alghe, funghi, muschi, licheni, piante superiori).		<ul style="list-style-type: none"> Attacco di organismi autotrofici (batteri unicellulari, alghe, licheni, piante) Presenza di umidità o acqua Caratteristiche morfologiche del substrato (scabrezza, asperità, irregolarità, ecc.)
Disgregazione	Decesione con caduta del materiale sotto forma di polvere o minuscoli frammenti. Talvolta viene utilizzata il termine polverizzazione.		<ul style="list-style-type: none"> Infiltrazioni d'acqua, risalita capillare Reazione tra materiali edili e atmosfera degrada di interfaccia tra laterizi e malta
Lacuna	Perdita di continuità di superfici (parti di intonaco e di un dipinto, porzione di impasto o di rivestimento ceramico, tessere di mosaico, ...)		<ul style="list-style-type: none"> Agenti atmosferici ed infiltrazioni d'acqua Risalita capillare di umidità Inquinamento atmosferico ed azione combinata con acqua piovana Mancata manutenzione e/o non corretta tecnica di esecuzione
Fratturazione o fessurazione	Soluzione di continuità nel materiale che implica lo spostamento reciproco delle parti.		<ul style="list-style-type: none"> Dissesto dell'apparato murario di supporto Degrado di interfaccia tra laterizi e malta Incompatibilità di tipo fisico - meccanico tra supporto e finitura
Macchia	Variazione cromatica localizzata della superficie, correlata sia alla presenza di determinati componenti naturali del materiale, sia alla presenza di materiali estranei (acqua, prodotti di ossidazione di materiali metallici, sostanze organiche, vernici).		<ul style="list-style-type: none"> Atti di vandalismo Ossidazione di elementi metallici (ferro, rame) Biodeteriorazione
Mancanza	Perdita di elementi tridimensionali (braccio di una statua, arsa di un'antenna, brano di una decorazione a rilievo, ecc.)		<ul style="list-style-type: none"> Soluzioni di continuità conseguenti alla presenza di fessurazioni e/o lesioni strutturali o stress termici Fenomeni di umidità ascendente
Esfoliazione	Formazione di una o più porzioni laminari di spessore molto ridotto e subparallele tra loro, dette stoglie.		<ul style="list-style-type: none"> Applicazione di prodotti vernicianti pellicolanti su supporti tradizionali Nei laterizi, presenza di carbonati di calcio Movimento dell'acqua all'interno del substrato Azione di microrganismi
Deposito superficiale	Accumulo di materiali estranei di varia natura, quali polvere, ferraccio, guano, etc. Presenta spessore variabile generalmente senza coerenza e senza aderenza al materiale sottostante.		<ul style="list-style-type: none"> Esposizione, scabrezza e deformazione della superficie Inquinamento atmosferico
Marcescenza	Decesione dell'essenza lignea.		<ul style="list-style-type: none"> Mancanza di manutenzione Agenti atmosferici Ugido ultravioletti
Efflorescenza	Formazione di cristallini, generalmente di colore biancastro e di aspetto cristallino, pulverulento o filamentoso, sulla superficie del manufatto.		<ul style="list-style-type: none"> Fenomeno accentuato da umidità da risalita capillare, da condensazione Perdite localizzate degli ioni di congegno delle acque Riscaldamento delle acque minerali Degrado di interfaccia tra laterizi e malta



VISTA DELLA VOLTA DAL BASSO
(scala 1:100)



COMUNE DI CINISELLO BALSAMO
(Provincia di Milano)

SETTORE LAVORI PUBBLICI PATRIMONIO E ARREDO URBANO

IL DIRIGENTE DEL SETTORE LAVORI PUBBLICI Arch. Papi Mauro
RESPONSABILE UNICO DEL PROCEDIMENTO Arch. Fanizzi Francesco Michele
COORDINATORE UNICO DEL PROGETTO Arch. Marella Mirko

INTERVENTI DI RISANAMENTO CONSERVATIVO DELLA
FACCIATA PRINCIPALE DI VILLA GHIRLANDA
IN CINISELLO BALSAMO
(PROGETTO ESECUTIVO)

RILIEVO DEL DEGRADO
PARTE CENTRALE FACCIATA

Ing. Di Paolo Lucio Arch. Occheri Giorgio

PROGETTAZIONE	DEAL STUDIO TECNICO	FILE	26(2012)-IRD-10(CENTRALE)	TAVOLA	RD-10
CONTRIBUITO		DIS.	L.B.		
SCALA			1 : 50		
DATA			LUGLIO 2016		

INGG. DI PAOLO L. - VARANO G.
VIA DON G. FUMAGALLI, 1 - SENAGO (MI)
TEL./FAX 02/99054084 - 99051972 E-MAIL: deah@dealstudio.com