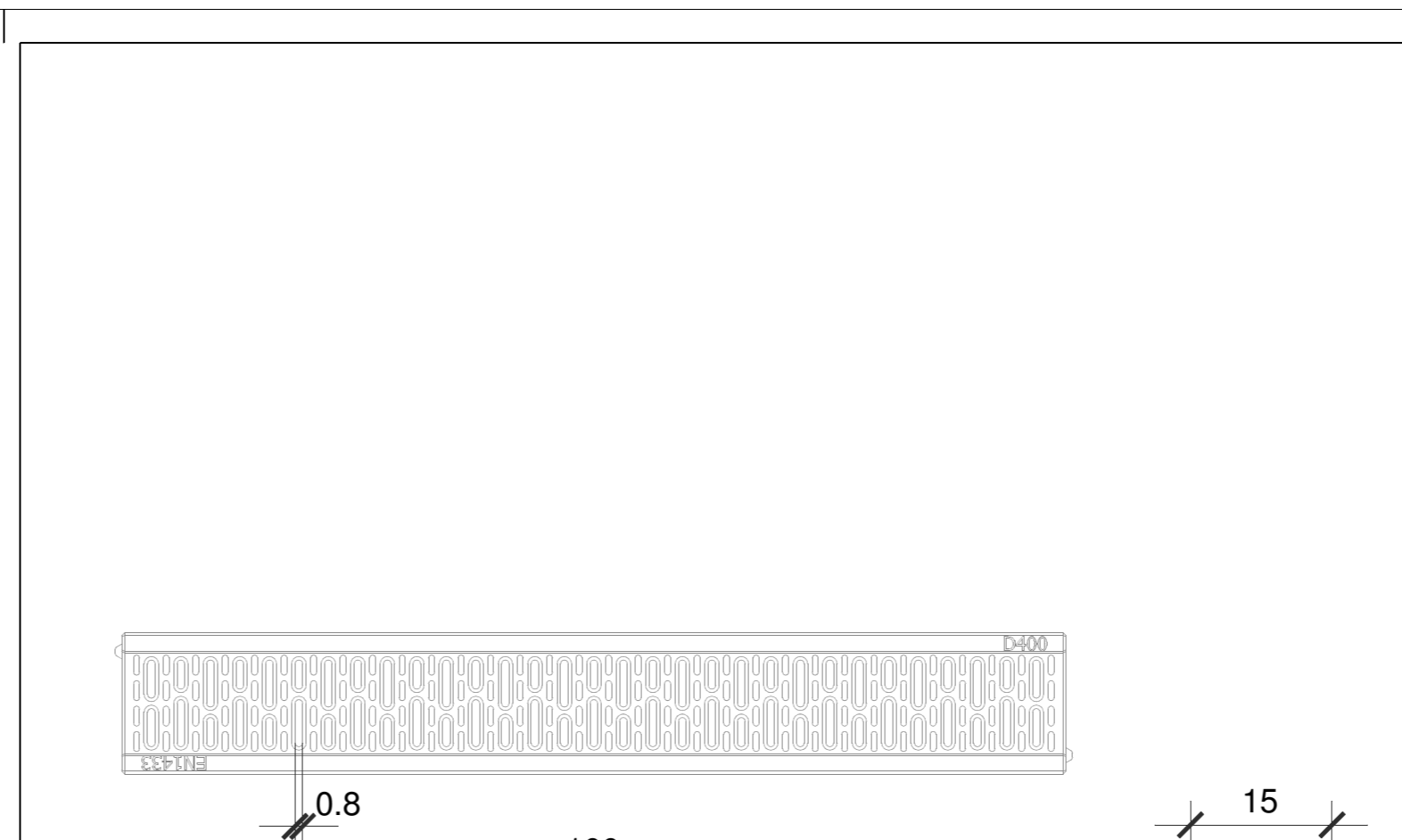
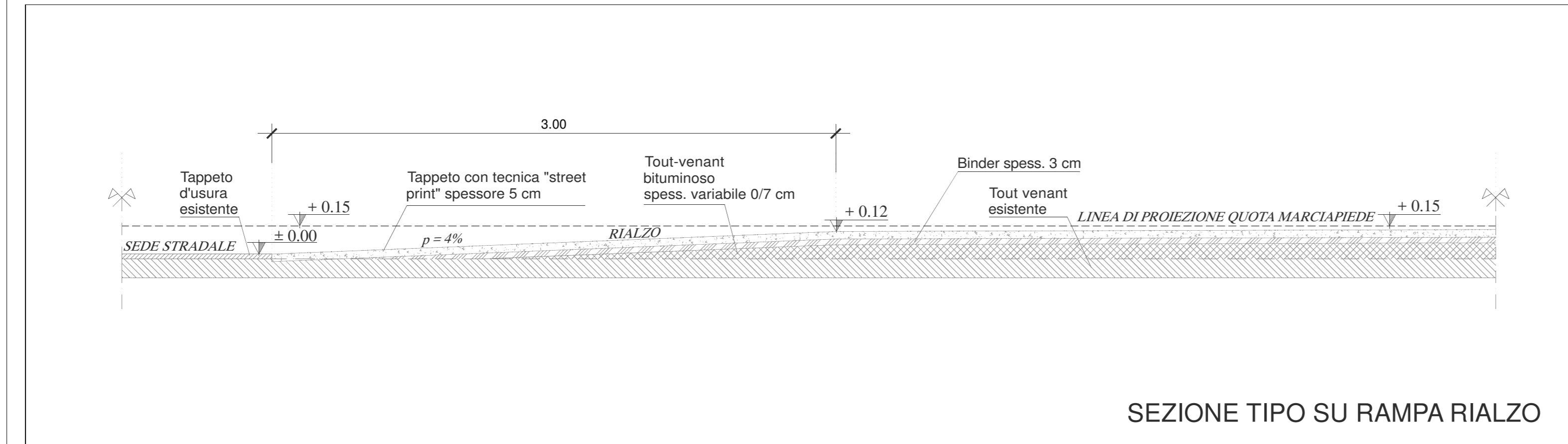


PARTICOLARE POZZETTO A CADITOIA A FORI QUADRI
Dimensioni interne 45 x 45 x 70



PARTICOLARE CANALINA IN CLS POLIMERICO



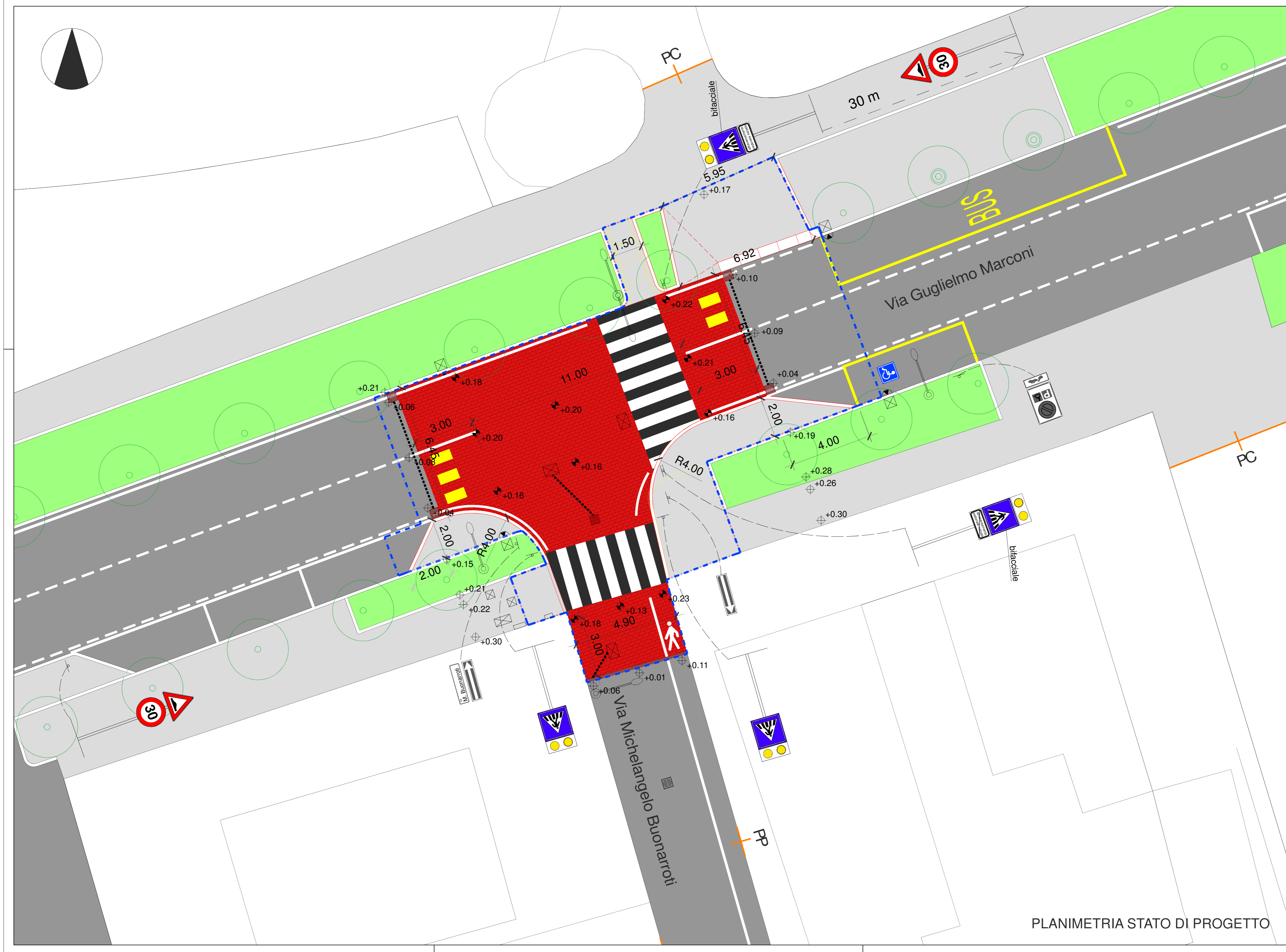
SEZIONE TIPO SU RAMPA RIALZO

NOTE DI PROGETTO

In corrispondenza degli attraversamenti pedonali il cordolo di contenimento dovrà essere posizionato in modo che il dislivello sia di 1 cm

La segnaletica verticale esistente, non riportata nell'elaborato grafico, dovrà essere mantenuta

- limite area d'intervento
- pozzetto raccolta acque meteoriche esistente
- pozzetto raccolta acque meteoriche esistente da demolire
- pozzetto a caditoia in progetto
- canalina cls polimerico in progetto
- quota lineare
- quota altimetrica esistente
- quota altimetrica di progetto
- pavimentazione in asfalto stampato
- pavimentazione marciapiede
- pavimentazione in ciottoli di fiume
- aiuole a verde esistenti
- allacciamento fognatura in progetto
- palo I.P. esistente
- chiusini d'ispezione sottoservizi esistenti
- colonnine sottoservizi esistenti
- segnaletica bancarelle mercato
- passi carrai / ingressi pedonali esistenti
- transenna in progetto
- alberi esistenti
- segnaletica verticale esistente
- segnaletica verticale esistente da spostare/eliminare
- segnaletica verticale di progetto



PLANIMETRIA STATO DI PROGETTO



COMUNE DI CINISELLO BALSAMO
Città Metropolitana di Milano

SETTORE OPERE PUBBLICHE, AMBIENTE ED ENERGIA
Via Tolentino Gattuso n° 3 - 20092 - Tel. 02/6602311
C.F. 01971550150 - P.I. 00727180963 - Fax 02/66023445

Progetto definitivo/esecutivo per eliminazione barriere architettoniche:
Intervento rialzato via Leonardo Da Vinci, via Leonardo Spresafico e via Madre Teresa di Calcutta
Intervento rialzato via Guglielmo Marconi e via Michelangelo Buonarroti
Intervento rialzato via Monte Sabotino e via Podgora

PLANIMETRIA, SEZIONE E PARTICOLARI
STATO DI PROGETTO
Intervento rialzato via Guglielmo Marconi e via Michelangelo Buonarroti
TAV. 2 B SCALA 1:100

IL DIRIGENTE DEL SETTORE
Dot. Gianluca Curcio

IL RESPONSABILE DEL PROCEDIMENTO
Ing. Vladimiro Visco Gilardi

I PROGETTISTI
Geom. Giancarlo Meneghetti
Arch. Antonella Gallucci

Dicembre 2020