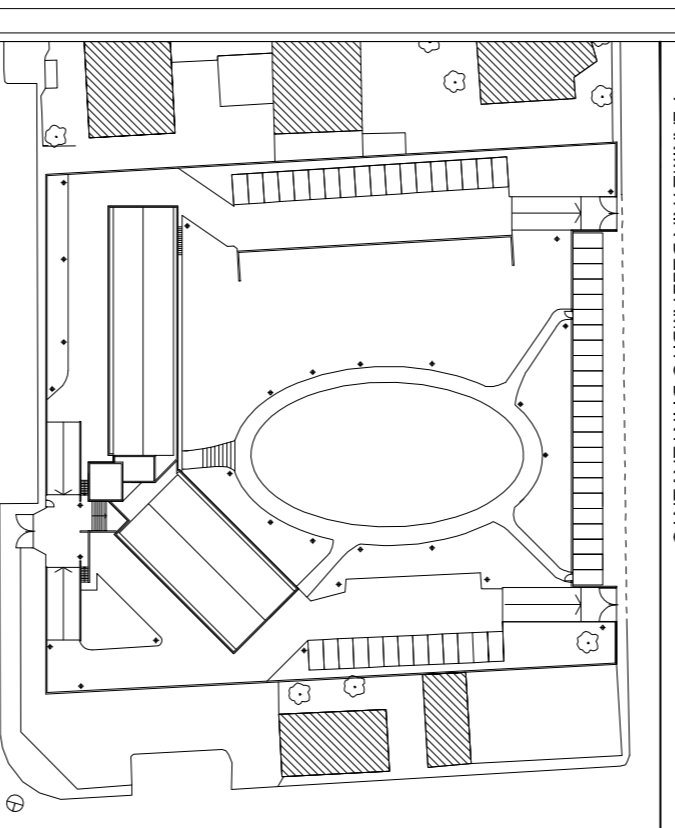


PIANTA PIANI 1,2,3,4,5,6,7, TECNICO

CONTRATTI DI QUARTIERE II
 PROGRAMMA REGIONALE PER L'EDILIZIA RESIDENZIALE PUBBLICA 2002/2004
 D.G.R. 29/07/2003 n. 7/13861 - D.G.R. 3/11/02/2003 n. 7/14845



ENTI PREPOSTI

Comune di Bressana Bottarone

 Provincia di Perugia

 Regione Umbria

RESPONSABILE DEL SERVIZIO
 TERRITORIO E INFRASTRUTTURE
 COMUNE DI BRESSANA BOTTARONE
 IL RUP
 IL PROGETTISTA
 CO.SA. M. 8002

N.	Emersione o Revisione	Data	Empio	Controllato	Approvato
<p> SOCIETA' PER LO SVILUPPO SOCIETA' PER LO SVILUPPO Società di Progettazione e Interventi ed Edilizia Sede Sociale Via S. Costanzo 101/103/105/107 P.IVA 06026020581 Tel. +39 075 3855 0225 (Telefono e Fax) </p>					
<p> PROGETTO ESECUTIVO manutenzione straordinaria - progetto generale edificio PLANIMETRIE </p>					
<p>Scala disegno</p>		1:200	<p>Carta allegata</p>		
<p>Architettura</p>		Tab.	<p>7x60</p>		
<p>01</p>					