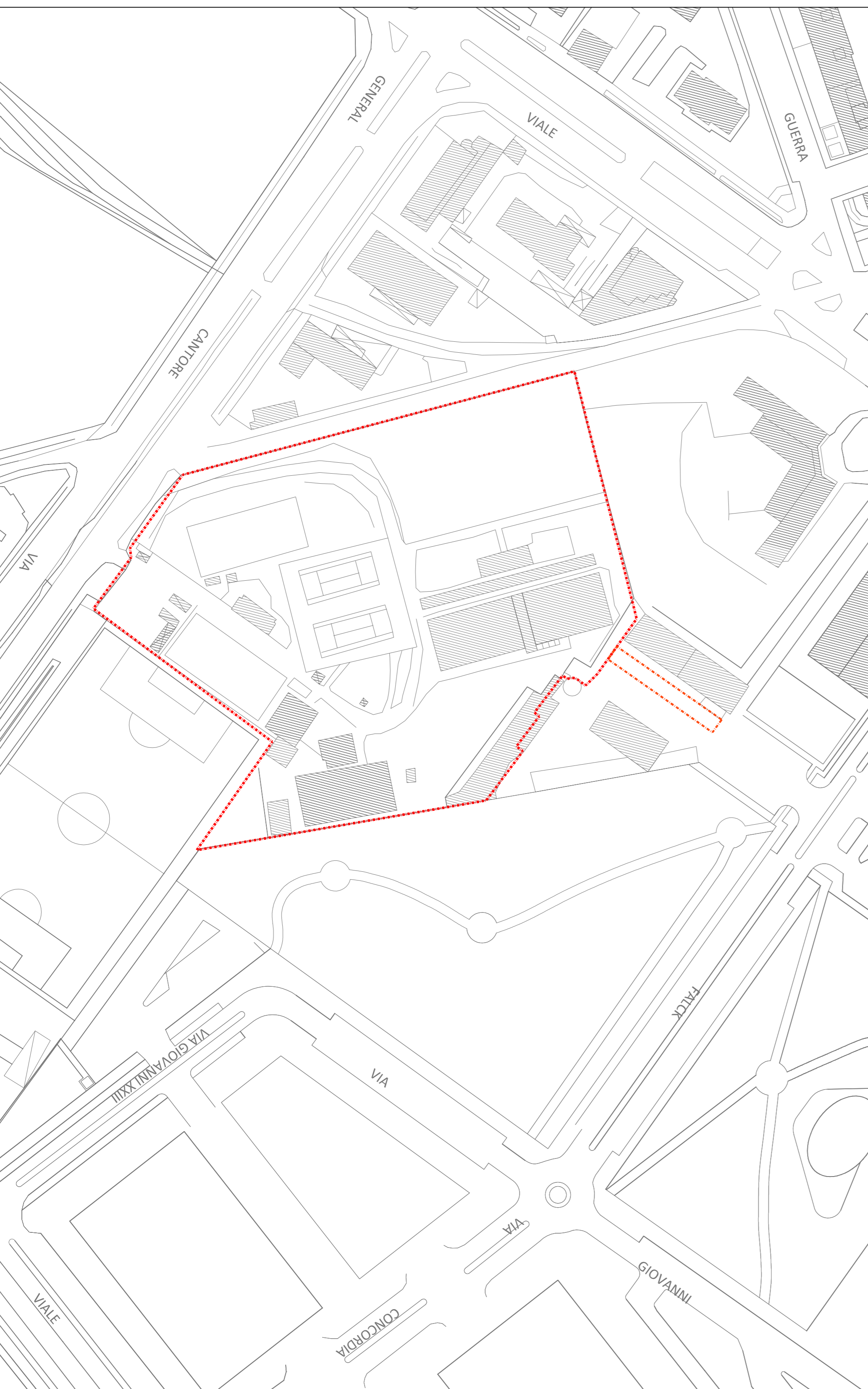
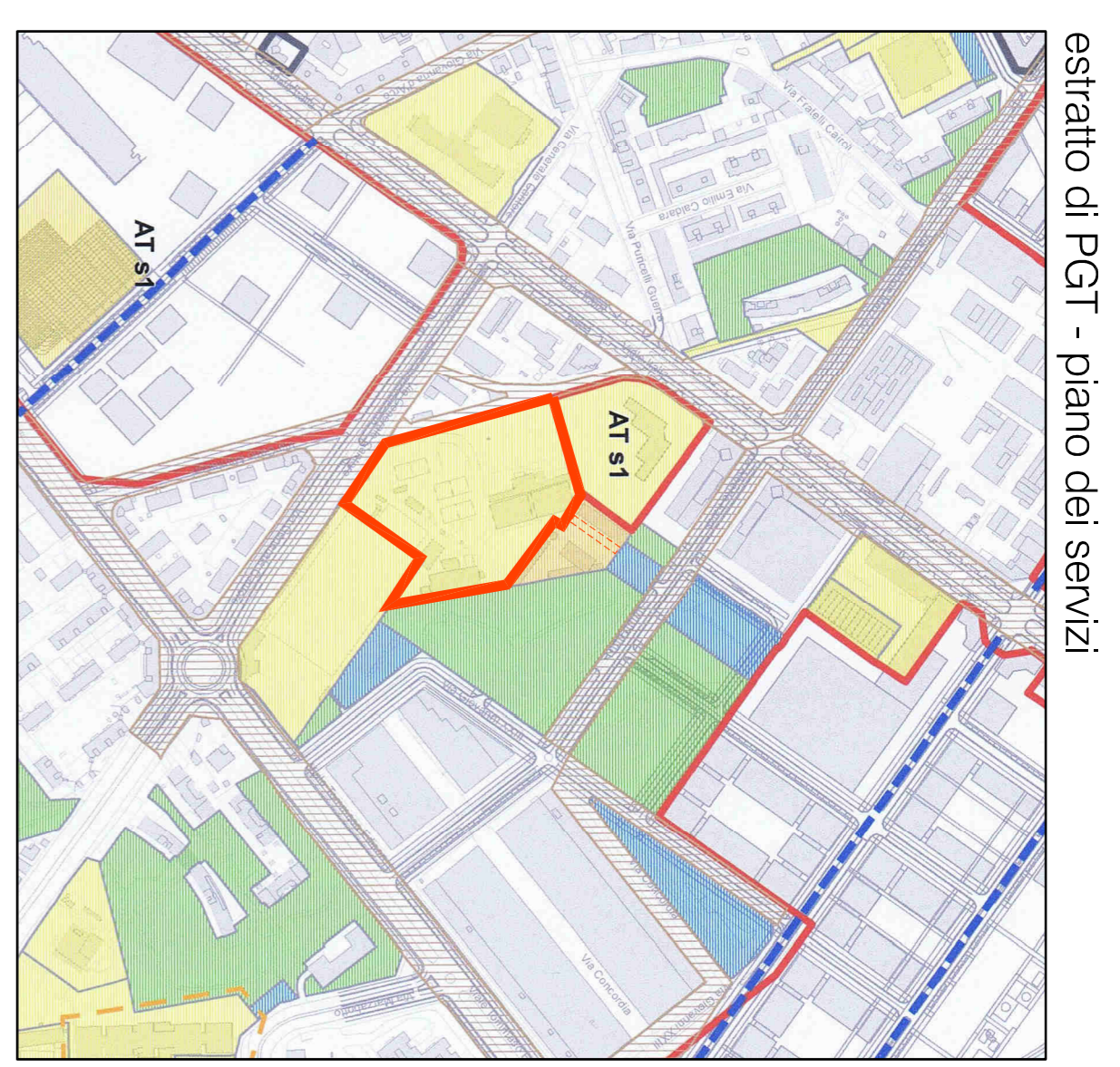


estratto aerofotogrammetrico - scala 1:1000



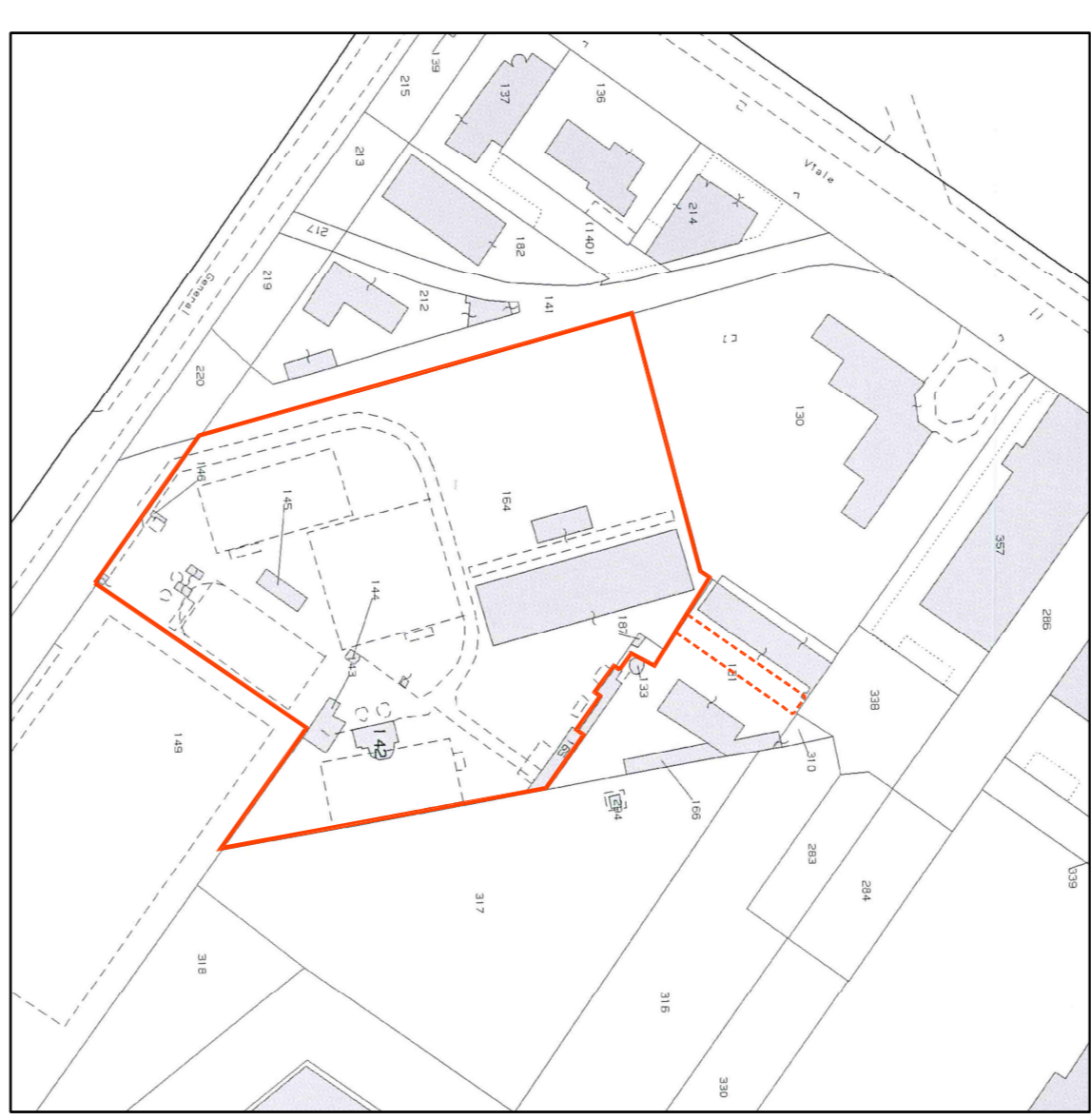
estratto planimetrico - scala 1:1000



estratto di PGT - piano dei servizi

Quadro Pianificatorio: "aree per servizi pubblici e di interesse pubblico e aree aperte attrezzate - piazze" - scala 1:5000

estratto di mappa catastale

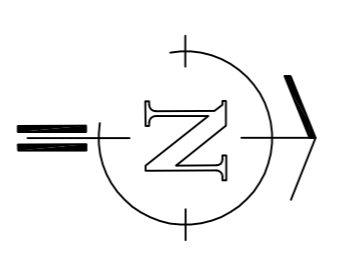


foglio 13, mappali n. 142, 143, 144, 145, 146, 164, 165 (parte), 131 (parte), 187.
 scala 1:2000

vista area



scala 1:2000



conca merli architetti associati

Via de ponti, 22 - 20092 Cinisello Balsamo (MI) • info@concamerli.it • www.concamerli.it
 tel 02 61 22 091 • fax 02 39 94 16 77 • PIVA 0450/760980



COMMITTENTE

CIERRE SRL A SOCIO UNICO
 Sede legale: Via del Bollo, 4 20123 Milano
 Sede operativa: Via F. Cilea, 2 20851 Lissone (MI)

PROGETTISTA | **DIRETTORE LAVORI**

PROGETTO

proposta di project financing per l'impianto sportivo comunale Falck tennis
 Via Generali Cantone 105
 Seeto S. Giovanni (MI)

OGGETTO

Inquadramento urbanistico:
 estratto aerofotogrammetrico: estratto planimetrico
 estratto PGT, estratto di mappa catastale, vista aerea

REVISIONE | **DATA** | **COMMENTO**

TAVOLA NUMERO

SCALA	DATA	FILE
1:5000 - 1:2000	08/2016	13-500 - centro sportivo Falck
1:1000		