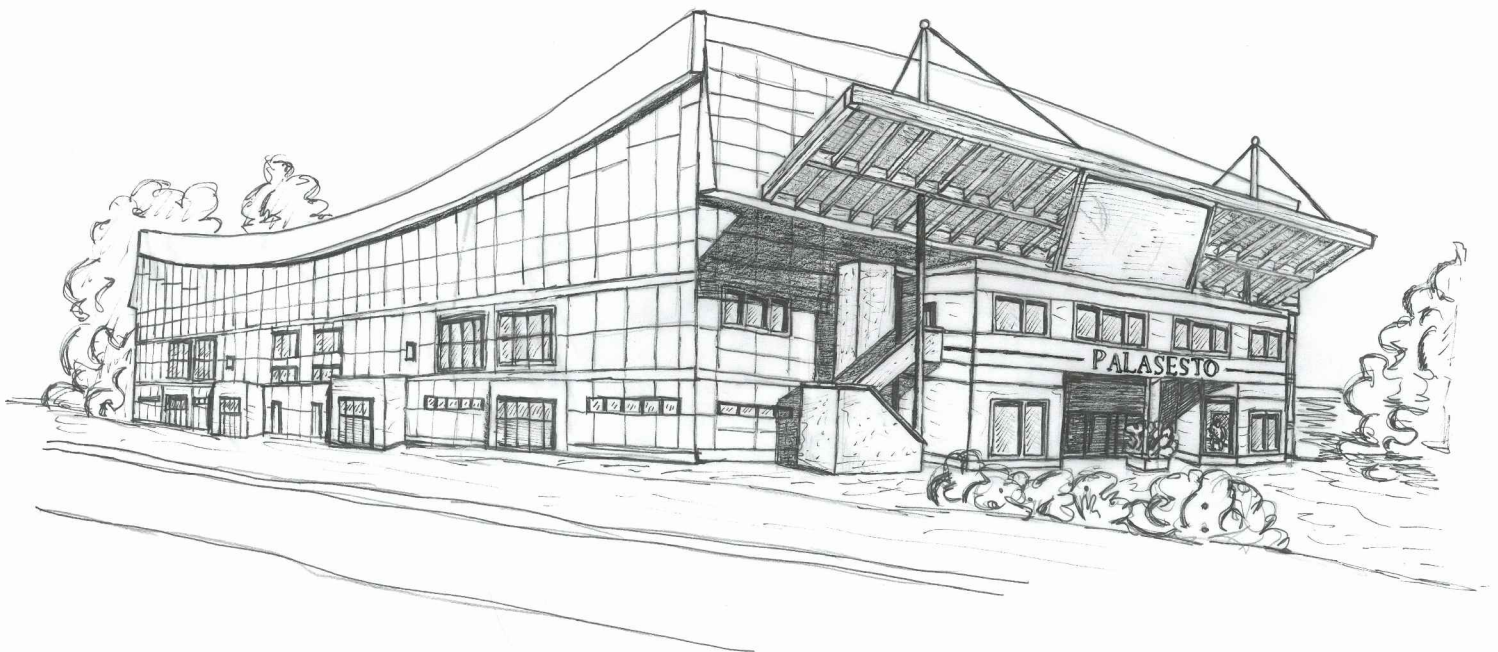


COMUNE DI SESTO SAN GIOVANNI

**“PALASESTO - PALAZZO DEL GHIACCIO”
DI SESTO SAN GIOVANNI CONCESSIONE
PER LA GESTIONE E PER LA
REALIZZAZIONE DI INTERVENTI DI
RIQUALIFICAZIONE, RINNOVAMENTO E
MANUTENZIONE DELL'IMPIANTO**



RELAZIONE ACUSTICA



PROGETTISTI
Arch. Francesco Suss &
GMS Studio Associato
Via Giuditta Pasta, 92
20161 - Milano
tel. 02 45477642

Costituenda ATI:
HCDR Ssdrl
Proedil Srl



MANDATARIA
Hockey Club Diavoli Rossoneri
Piazza 1° Maggio
c/o Palasesto
20099 - Sesto S. Giovanni
tel 02 26229988



MANDANTE
P.r.o. Edil Srl
Via M. Viganò De Vizzi 60
20092 - Cinisello Balsamo MI
tel 02 6604 3066



Indice

1	PREMESSA.....	2
2	CRITERI DI VALUTAZIONE	2
3	INQUADRAMENTO TERRITORIALE	5
3.1	Localizzazione	5
3.2	Piano di Classificazione Acustica.....	6





1 PREMESSA

Si riportano dati e stralci della Zonizzazione acustica del territorio comunale di Sesto S. Giovanni che interessano l'area del Palasesto, situato a nord del territorio comunale, in prossimità della ferrovia e confinate con via Gramsci. Il documento originale è stato redatto dal dott. Grimaldi su incarico dell'Amministrazione Comunale di Sesto S. Giovanni (MI), in coordinazione con le nuove previsioni urbanistiche del Piano di Governo del Territorio (PGT) approvato dall'amministrazione comunale ai sensi della legge 12/2005.

2 CRITERI DI VALUTAZIONE

I limiti assoluti di zona

Il D.P.C.M. 1/3/91 e il successivo D.P.C.M. 14/11/97 prevedono la classificazione del territorio comunale in zone di sei classi:

Classe I - Aree particolarmente protette

Rientrano in questa classe le aree nelle quali la quiete rappresenta un elemento di base per la loro utilizzazione: aree ospedaliere, scolastiche, aree destinate allo svago, aree residenziali rurali, aree di particolare interesse urbanistico, parchi pubblici, ecc.

Classe II - Aree destinate ad uso prevalentemente residenziale

Rientrano in questa classe le aree urbane interessate prevalentemente da traffico veicolare locale, con bassa densità di popolazione, con limitata presenza di attività commerciali ed assenza di attività industriali e artigianali.

Classe III - Aree di tipo misto

Rientrano in questa classe le aree urbane interessate da traffico veicolare locale o di attraversamento, con media densità di popolazione, con presenza di attività commerciali, uffici, con limitata presenza di attività artigianali e con assenza di attività industriali; aree rurali interessate da attività che impiegano macchine operatrici.

Classe IV - Aree di intensa attività umana

Rientrano in questa classe le aree urbane interessate da intenso traffico veicolare, con alta densità di popolazione, con elevata presenza di attività commerciali e uffici, con presenza di attività artigianali; le aree in prossimità di strade di grande comunicazione e di linee ferroviarie; le aree portuali; le aree con limitata presenza di piccole industrie.

Classe V - Aree prevalentemente industriali

Rientrano in questa classe le aree interessate da insediamenti industriali con scarsità di abitazioni.

Classe VI - Aree esclusivamente industriali

Rientrano in questa classe le aree esclusivamente interessate da attività industriali prive di insediamenti abitativi.





Viene poi fissata una suddivisione dei livelli massimi in relazione al periodo di emissione del rumore, definito dal decreto come “Tempo di riferimento”:

- periodo diurno dalle ore 6.00 alle ore 22.00;
- periodo notturno dalle ore 22.00 alle ore 6.00.

I limiti massimi di immissione prescritti nel D.P.C.M. 14/11/97, fissati per le varie aree, sono rappresentati nella tabella seguente.

Valori limite assoluti di immissione:

VALORE MASSIMO DI RUMORE CHE PUÒ ESSERE EMESSE DA UNA O PIÙ SORGENTI SONORE NELL'AMBIENTE ABITATIVO O NELL'AMBIENTE ESTERNO, MISURATO IN PROSSIMITÀ DEI RICETTORI.

Tabella 2: Valori limite assoluti di immissione

CLASSE	DESCRIZIONE	Limite diurno dB(A)	Limite notturno dB(A)
I ^a	Aree particolarmente protette	50	40
II ^a	Aree prevalentemente residenziali	55	45
III ^a	Aree di tipo misto	60	50
IV ^a	Aree di intensa attività umana	65	55
V ^a	Aree prevalentemente industriali	70	60
VI ^a	Aree esclusivamente industriali	70	70

Valori limite assoluti di emissione:

VALORE MASSIMO CHE PUÒ ESSERE EMESSE DA UNA SORGENTE SONORA, RILEVATO IN CORRISPONDENZA DI SPAZI UTILIZZATI DA PERSONE E COMUNITÀ

Tabella 3: Valori limite di emissione

CLASSE	DESCRIZIONE	Limite diurno dB(A)	Limite notturno dB(A)
I ^a	Aree particolarmente protette	45	35
II ^a	Aree prevalentemente residenziali	50	40
III ^a	Aree di tipo misto	55	45
IV ^a	Aree di intensa attività umana	60	50
V ^a	Aree prevalentemente industriali	65	55
VI ^a	Aree esclusivamente industriali	65	65





Valori di qualità:

VALORI DI RUMORE DA CONSEGUIRE NEL BREVE, NEL MEDIO, E NEL LUNGO PERIODO CON LE TECNOLOGIE E LE METODICHE DI RISANAMENTO DISPONIBILI, PER REALIZZARE GLI OBIETTIVI DI TUTELA PREVISTI DALLA LEGGE 447/95

Tabella 4: Valori di qualità

CLASSE	DESCRIZIONE	Limite diurno dB(A)	Limite notturno dB(A)
I ^a	Aree particolarmente protette	47	37
II ^a	Aree prevalentemente residenziali	52	42
III ^a	Aree di tipo misto	57	47
IV ^a	Aree di intensa attività umana	62	52
V ^a	Aree prevalentemente industriali	67	57
VI ^a	Aree esclusivamente industriali	70	70

Valori dei limiti di attenzione:

VALORE DI RUMORE CHE SEGNA LA PRESENZA DI UN POTENZIALE RISCHIO PER LA SALUTE UMANA E PER L'AMBIENTE.

La definizione quantitativa dei limiti di attenzione è riportata nell'articolo 6 del D.P.C.M. 14 novembre 1997.

I valori di attenzione espressi come livelli continui equivalenti di pressione sonora ponderata "A", riferiti al tempo a lungo termine (TL) sono:

a) se riferiti ad un'ora, i valori della tabella C allegata al presente decreto, aumentati di 10 dB per il periodo diurno e di 5 dB per il periodo notturno;

b) se relativi ai tempi di riferimento, i valori di cui alla tabella C allegata al presente decreto. Il tempo a lungo termine (TL) rappresenta il tempo all'interno del quale si vuole avere la caratterizzazione del territorio dal punto di vista della rumorosità ambientale. La lunghezza di questo intervallo di tempo è correlata alle variazioni dei fattori che influenzano tale rumorosità nel lungo termine. Il valore TL, multiplo intero del periodo di riferimento, è un periodo di tempo prestabilito riguardante i periodi che consentono la valutazione di realtà specifiche locali.

Fonte: Zonizzazione acustica del territorio comunale_ Relazione tecnica



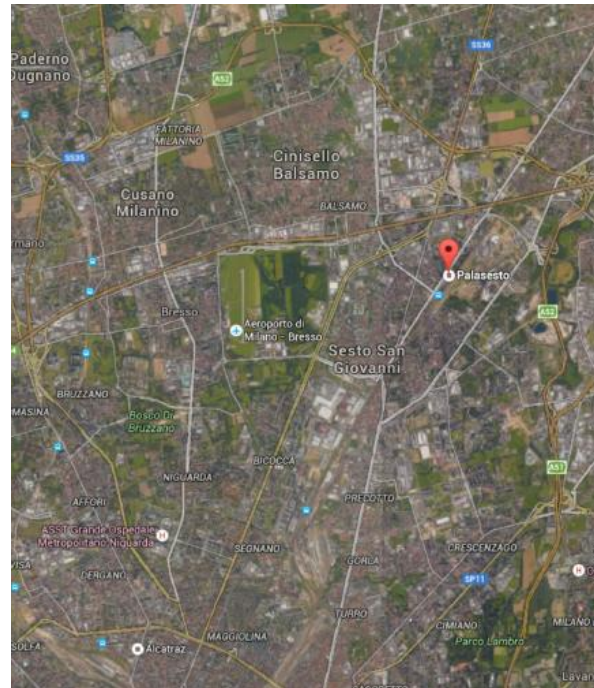
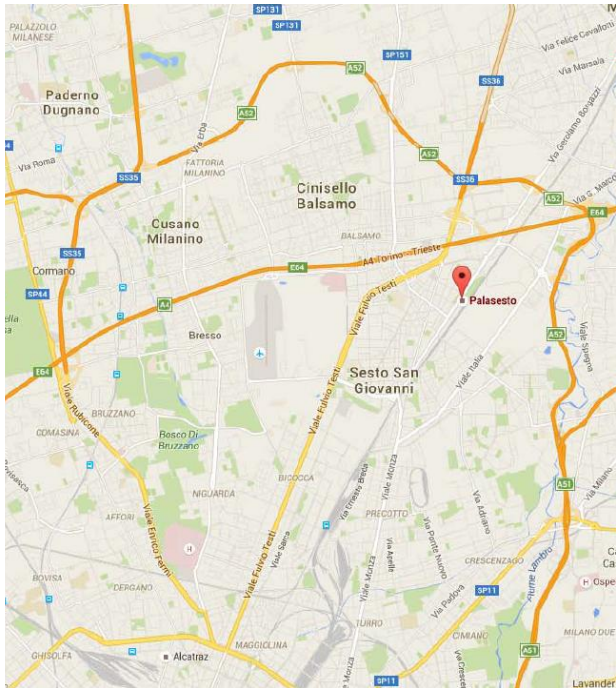
Comune di
Sesto San Giovanni

“PALASESTO - PALAZZO DEL GHIACCIO” DI SESTO SAN GIOVANNI CONCESSIONE PER LA GESTIONE E PER LA REALIZZAZIONE DI INTERVENTI DI RIQUALIFICAZIONE, RINNOVAMENTO E MANUTENZIONE DELL'IMPIANTO

Studio di fattibilità - Relazione acustica

3 INQUADRAMENTO TERRITORIALE

3.1 Localizzazione



Localizzazione dell'area nel territorio comunale di Sesto S. Giovanni



PROGETTISTI
Arch. Francesco Suss &
GMS Studio Associato
Via Giuditta Pasta, 92
20161 Milano
tel. 02.45.47.76.42

Costituenda
ATI:
HCDR Ssdrl
Proedil Srl



MANDATARIA
Hockey Club Diavoli
Rossoneri
Piazza 1° Maggio
c/o Palasesto
20099 - Sesto S. Giovanni
tel 02 26229988



MANDANTE
P.r.o. Edil Srl
Via M. Viganò De Vizzi 60
20092- Cinisello Balsamo
tel 02 6604 3066



3.2 Piano di Classificazione Acustica

Il comune di Sesto S. Giovanni ha adottato il proprio piano di Classificazione Acustica. L'area oggetto di intervento è posta in classe IV: “Aree ad intensa attività umana”.





Comune di
Sesto San Giovanni

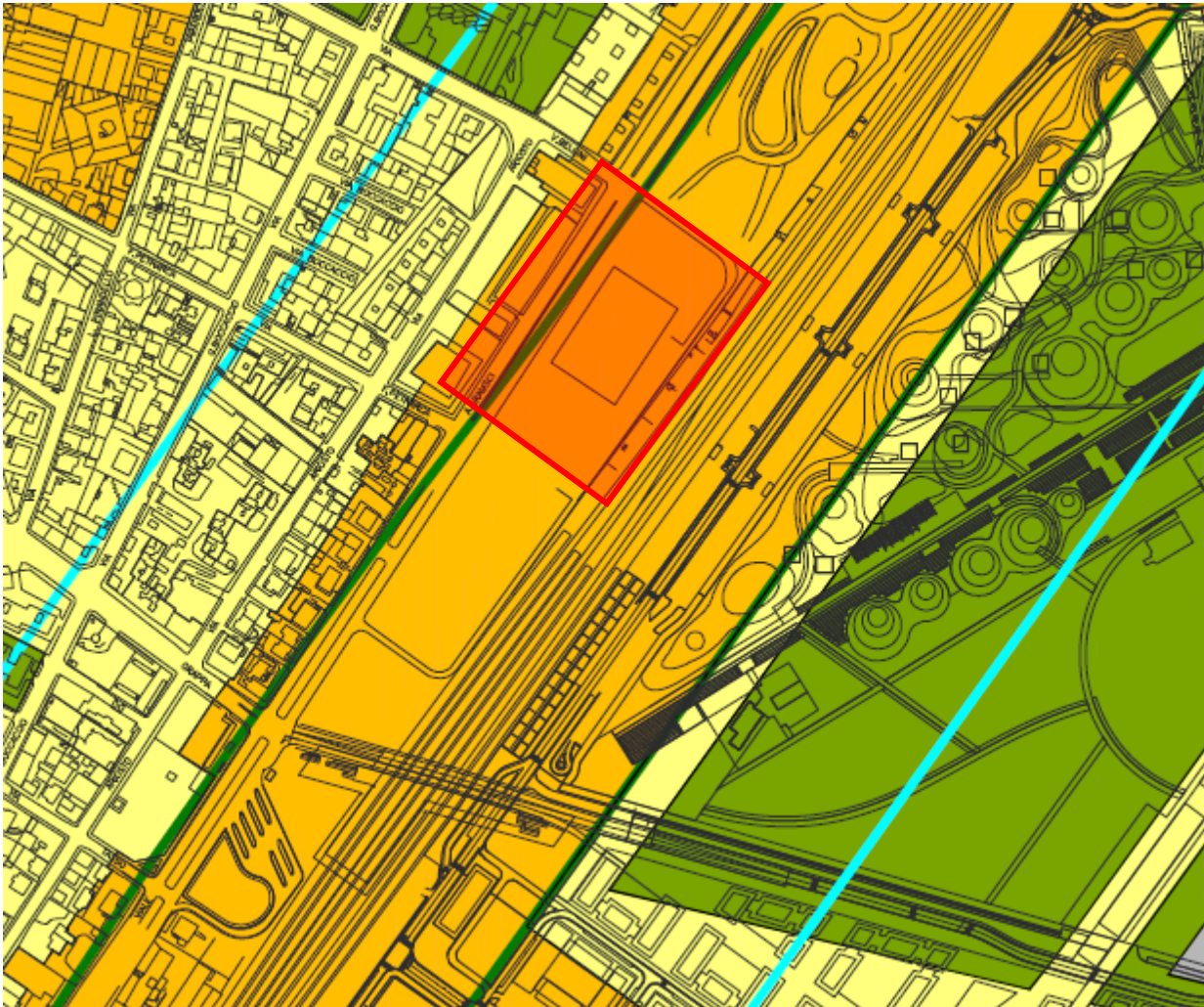
"PALASESTO - PALAZZO DEL GHIACCIO" DI SESTO SAN GIOVANNI CONCESSIONE PER LA GESTIONE E PER LA REALIZZAZIONE DI INTERVENTI DI RIQUALIFICAZIONE, RINNOVAMENTO E MANUTENZIONE DELL'IMPIANTO

Studio di fattibilità - Relazione acustica



CLASSE IV - AREE AD INTENSA ATTIVITA' UMANA

LIMITI DI IMMISSIONE		LIMITI DI EMISSIONE	
DIURNO	NOTTURNO	DIURNO	NOTTURNO
65 dB(A)	55 dB(A)	60dB(A)	50 dB(A)



Stralcio zonizzazione acustica del territorio comunale di Sesto S. Giovanni



PROGETTISTI
Arch. Francesco Suss &
GMS Studio Associato
Via Giuditta Pasta, 92
20161 Milano
tel. 02.45.47.76.42

Costituenda
ATI:
HCDR Ssdrl
Proedil Srl



MANDATARIA
Hockey Club Diavoli
Rossoneri
Piazza 1° Maggio
c/o Palasesto
20099 - Sesto S. Giovanni
tel 02 26229988



MANDANTE
P.r.o. Edil Srl
Via M. Viganò De Vizzi 60
20092- Cinisello Balsamo
tel 02 6604 3066



Comune di
Sesto San Giovanni

“PALASESTO - PALAZZO DEL GHIACCIO” DI SESTO SAN GIOVANNI CONCESSIONE PER LA GESTIONE E PER LA REALIZZAZIONE DI INTERVENTI DI RIQUALIFICAZIONE, RINNOVAMENTO E MANUTENZIONE DELL'IMPIANTO

Studio di fattibilità - Relazione acustica

Classificazione strade:



PROGETTISTI
GMS Arch. Francesco Suss &
 GMS Studio Associato
 Via Giuditta Pasta, 92
 20161 Milano
 tel. 02.45.47.76.42
 ARCHITECTURE & ENGINEERING

Costituenda
 ATI:
 HCDR Ssdrl
 Proedit Srl



MANDATARIA
 Hockey Club Diavoli
 Rossoneri
 Piazza 1° Maggio
 c/o Palasesto
 20099 - Sesto S. Giovanni
 tel 02 26229988



MANDANTE
 P.r.o. Edil Srl
 Via M. Viganò De Vizzi 60
 20092- Cinisello Balsamo
 tel 02 6604 3066



STRADE ESISTENTI E ASSIMILABILI									
	TIPO DI STRADA	SOTTOTIPO A FINI ACUSTICI	AMPIEZZA FASCIA	SCUOLE, OSPEDALI, CASE DI CURA E DI RIPOSO		ALTRI RICETTORI			
				DIURNO dB(A)	NOTTURNO dB(A)	DIURNO dB(A)	NOTTURNO dB(A)		
	A		A - 100 m	50	40	70	60		
			B - 150 m			65	55		
	B		A - 100 m			70	60		
			B - 150 m			65	55		
	C	Ca	A - 100 m			50	40	70	60
			B - 150 m					65	55
		Cb	A - 100 m					70	60
			B - 50 m					65	55
	D	Da	100 m	70	60				
			Db	100 m	65	55			
	E			30 m	definiti dai comuni, nel rispetto dei valori riportati in tabella C allegata al Dpcm in data 14 novembre 1997 e comunque in modo conforme alla zonizzazione acustica delle aree urbane, come prevista dall'art. 6, comma 1, lettera a) della legge 447 del 1995				
	F		30 m						



Stralcio Zonizzazione acustica del territorio comunale di Sesto S. Giovanni. Classificazione strade

