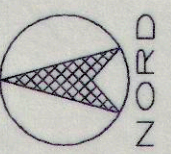
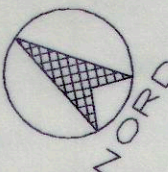
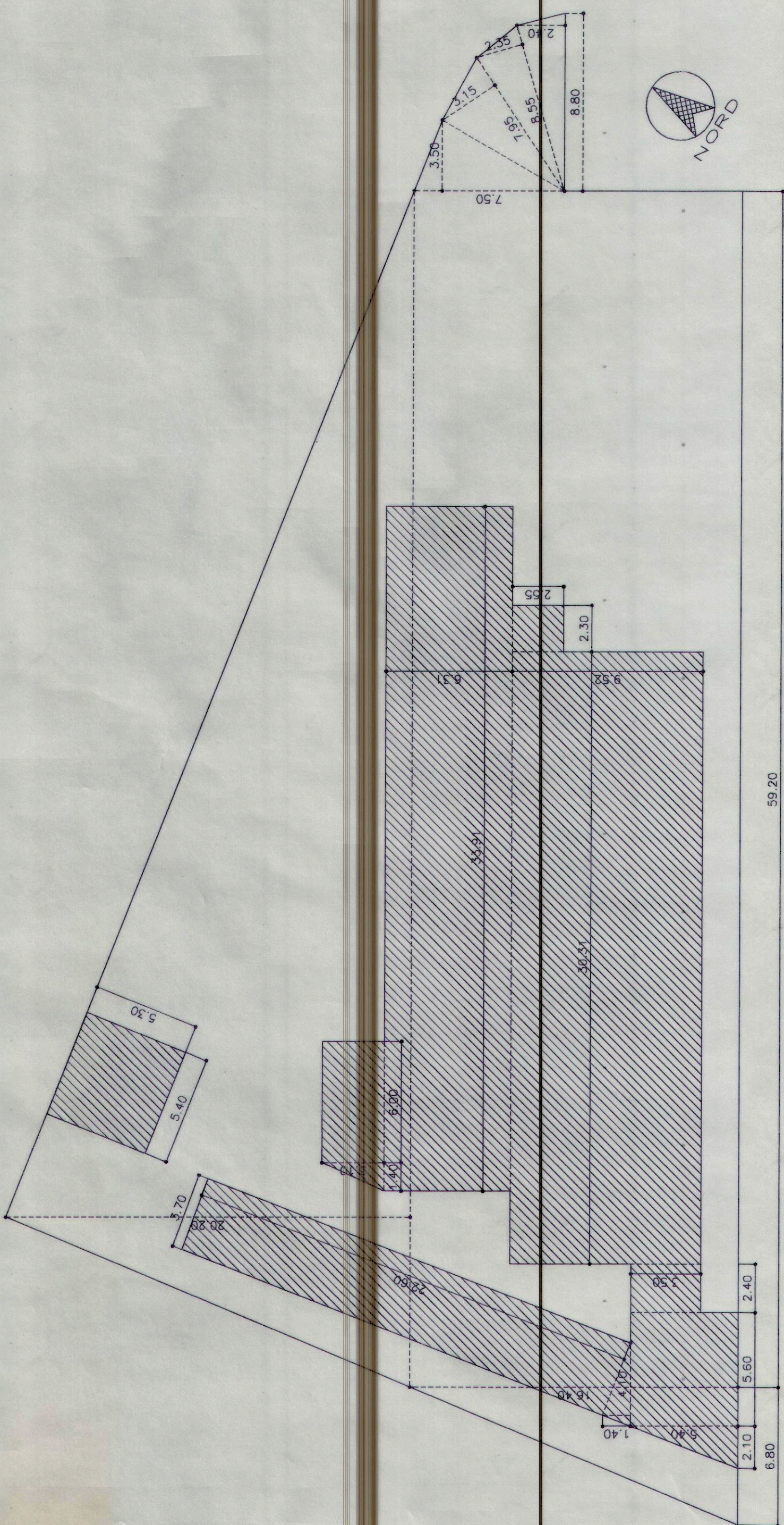


ESTRATTO DI P.R.G. scala 1:2000



PLANIMETRIA GENERALE scala 1:500



CALCOLO SUPERFICIE FILTRANTE

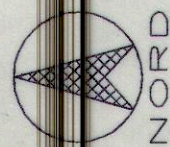
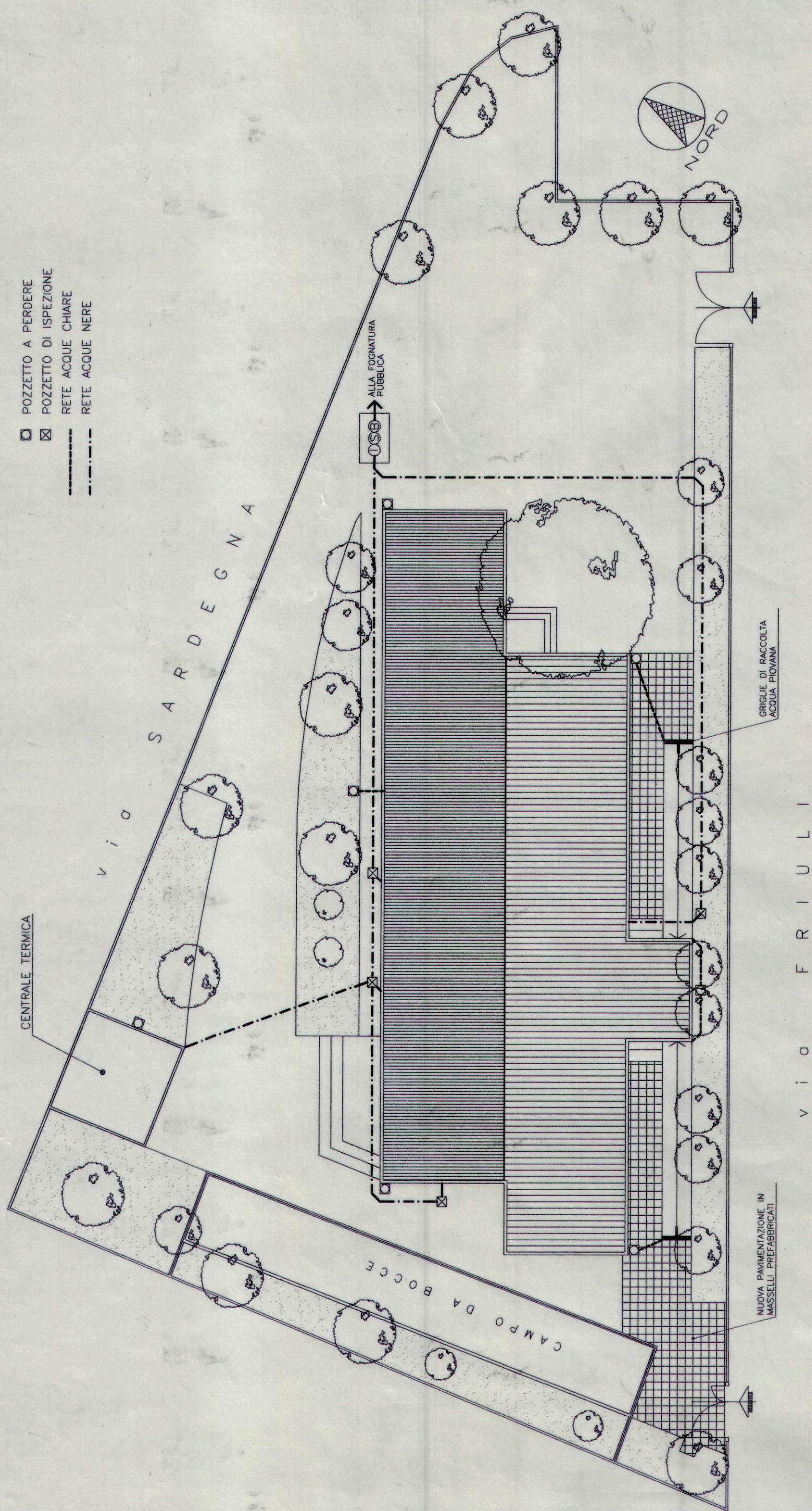
SUPERFICIE IMPERMEABILE: 30% SUPERFICIE AREA = 1670.81 x 30% = 501.24
SUPERFICIE FILTRANTE MINIMA: 30% SUPERFICIE AREA = 1670.81 x 30% = 501.24
SUPERFICIE FILTRANTE IN PROGETTO: 1670.81 - 688.57 = 982.24 > 501.24

SUPERFICIE AREA:	
59.20 x 16.40	= 970.88
59.20 x 20.20	= 597.92
6.80 x 16.40	= 55.76
7.50 x 3.50	= 13.12
7.85 x 3.15	= 12.52
8.55 x 2.35	= 10.05
8.80 x 2.40	= 10.56
SUPERFICIE TOTALE	= 1670.81

SUPERFICIE IMPERMEABILE:	
33.91 x 6.31	= 213.97
30.31 x 9.52	= 288.55
2.30 x 2.55	= 5.86
6.00 x 3.10	= 18.40
3.10 x 1.40	= 2.17
2.40 x 3.50	= 8.40
5.60 x 5.40	= 30.24
5.40 x 2.10	= 5.67
4.10 x 1.40	= 2.87
22.60 x 3.70	= 83.82
5.40 x 5.30	= 28.82
SUPERFICIE TOTALE	= 688.57

LEGENDA RETE FOGNATURA INTERNA

- POZZETTO A PERDERE
- POZZETTO DI ISPEZIONE
- RETE ACQUE CHIARE
- RETE ACQUE NERE



PLANIMETRIA AREA scala 1:200

Comune di CINISELLO BALSAMO
Provincia di Milano

progetto
Ristrutturazione edificio di
VIA FRIULI

oggetto
planimetria generale con
schema fognatura

data
feb. '97
agg.
mar. '97
scala
1:200

ROBERTO GALBIATI
architetto
20147 milano - via zurigo, 20
tel. 02 - 416508

disegno n.
agg.
mar. '97
scala
1:200

ESTRATTO DI MAPPA scala 1:1000