

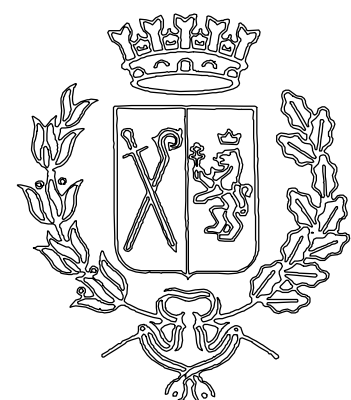
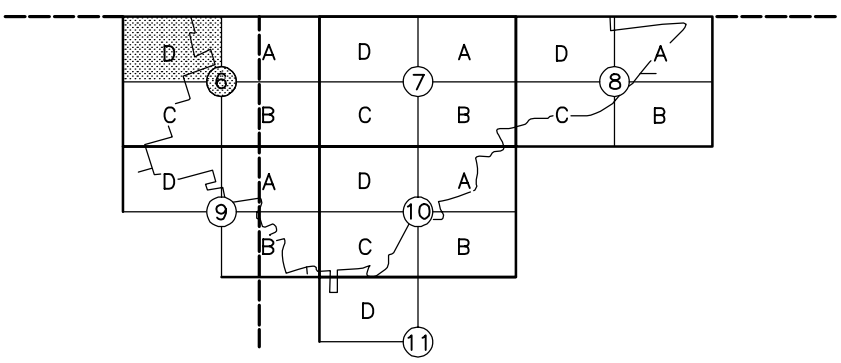
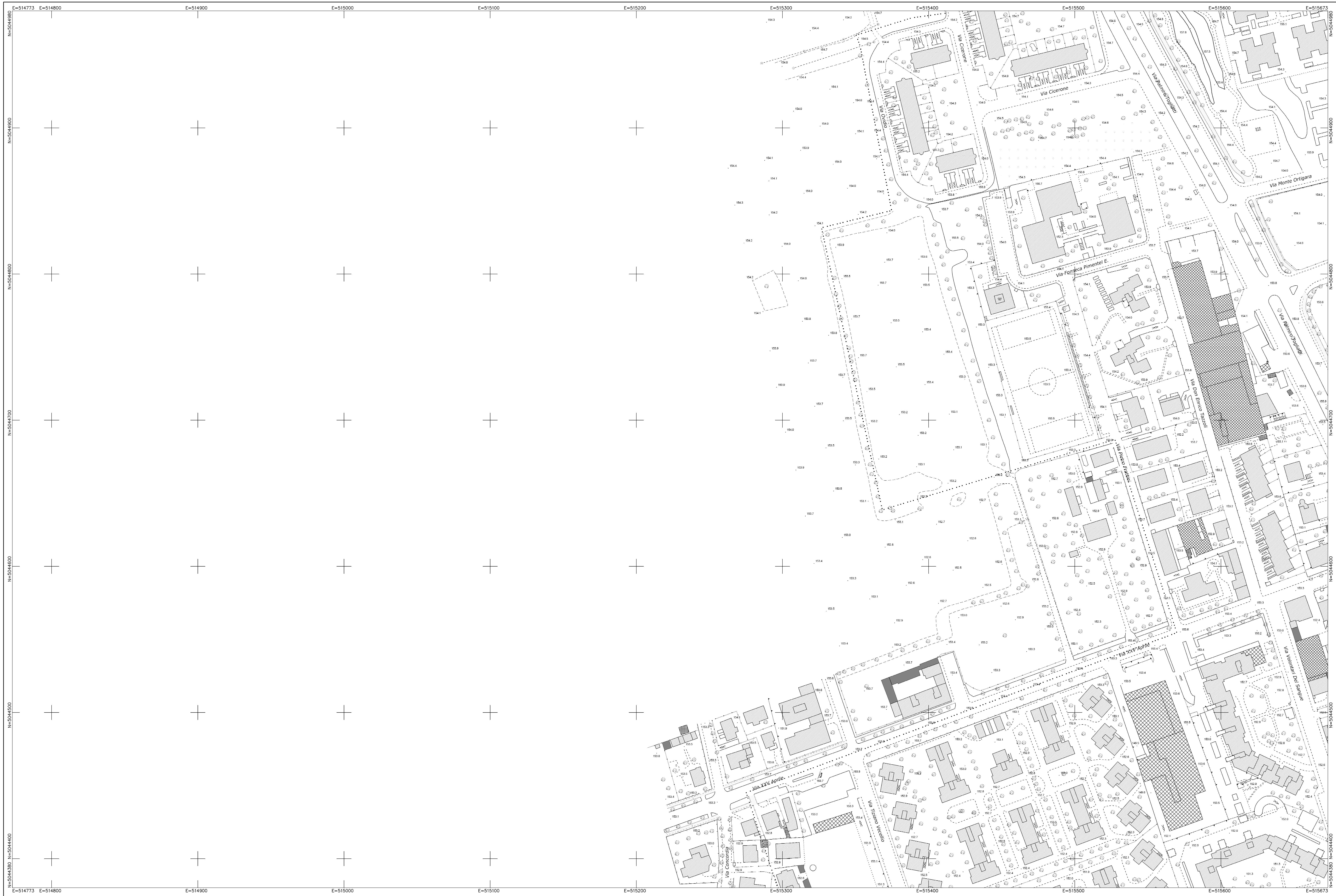


Comune di CINISELLO BALSAMO

3C

FOGLIO N° 6D

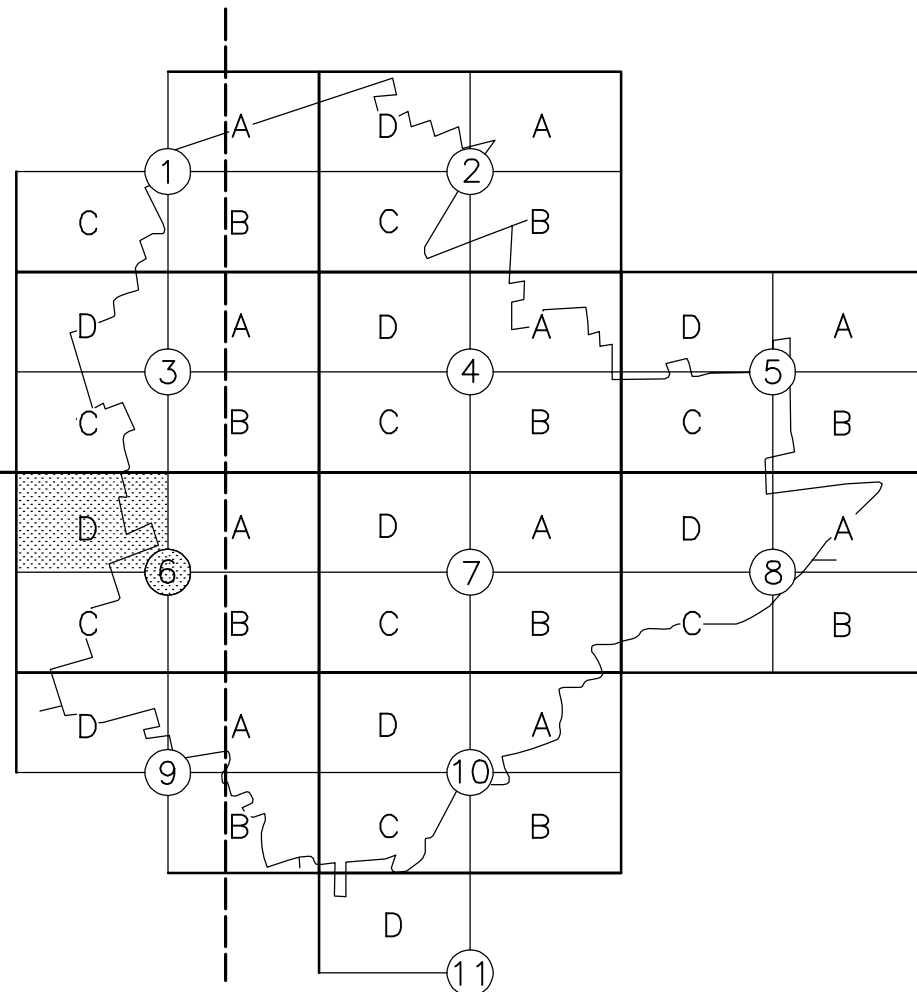
Scala 1 : 1000



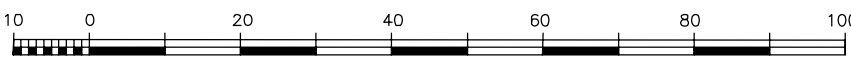
Comune di
CINISELLO BALSAMO

CARTOGRAFIA NUMERICA ALLA SCALA 1 : 1000

FOGLIO N° 6D



Scala 1 : 1000



Rappresentazione conforme al sistema UTM-WGS84.
L'altimetria, espressa in metri, è riferita al livello medio del mare.

DIREZIONE LAVORI
Ripreso aereo : Settembre 2007
Restituzione numerica : 2008
Ricostruzione : 2008
Allestimento grafico : 2008

DIREZIONE LAVORI
Ufficio Tecnico - SIT comunale
COLLAUDO
Prof. Ing. Giorgio Bezzari

DITTA ESECUTRICE
Benedetti Italo s.r.l. - Rilievi Terrestri e Fotogrammetrici