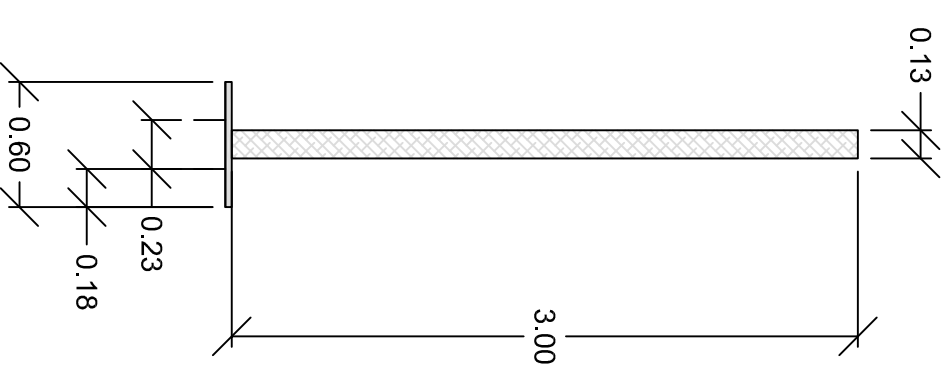
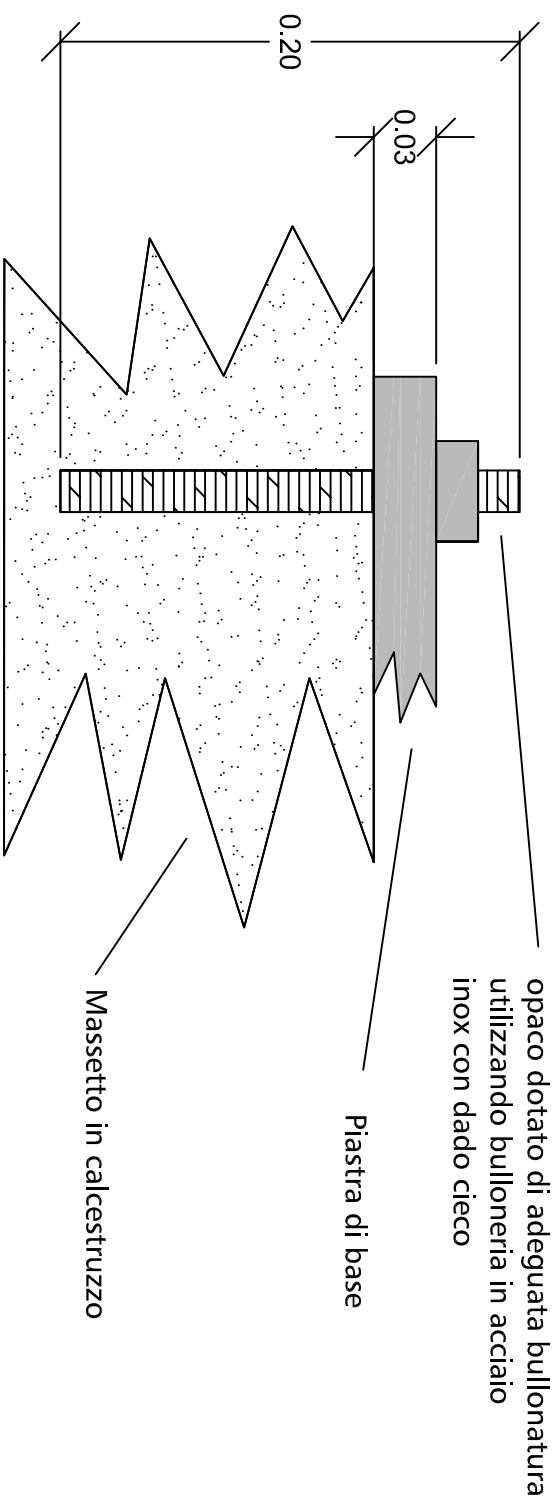


## Dettaglio piastra di ancoraggio



COMUNE DI CINISELLO BALSAMO  
(Provincia di Milano)

SETTORE II - Ufficio Commercio

PROGETTO DEI  
TOTEM POLIFUNZIONALI

IL DIRIGENTE DEL SETTORE:  
Dott. Moreno Veronese

RESPONSABILE UNICO DEL PROCEDIMENTO:  
Dott. Moreno Veronese

PROGETTISTA:  
Arch. Luca Franchi

Ottobre 2006