

Ambito di Cinisello Balsamo



**Osservatorio
di Ambito**



**INSIEME PER
IL SOCIALE**

Azienda Speciale Consortile dei Comuni di
BRESCO - CINISELLO B. - CORMANO - CUSANO M.

Modulo 3

Lo stato di salute dei residenti nei comuni dell'Ambito

15 ottobre 2025 ore 11:00

8. Stato di salute e accesso ai servizi sanitari

1. Malattie croniche
2. Nuovi tumori maligni
3. Ricoveri
4. Mortalità
5. Prestazioni specialistiche ambulatori
6. Accessi al Pronto Soccorso
7. Consumo di farmaci

Malattie croniche

Malati cronici per Comune - 2023

	Bresso	Cinisello Balsamo	Cormano	Cusano	Totale Ambito
Residenti con una malattia cronica	4.799	13.488	3.617	3.510	25.414
Residenti con più malattie croniche	5.997	16.085	4.059	4.540	30.681
Totale malati cronici	10.796	29.573	7.676	8.050	56.095
% residenti con malattie croniche	41,1	39,4	37,3	42,6	39,9

Fonte: elaborazione Centro Studi ALSPES su dati ATS Milano Città Metropolitana, 2025

Malattie croniche per raggruppamenti - 2023

		Bresso	Cinisello Balsamo	Cormano	Cusano	Totale Ambito	%
1	Malattie cardiovascolari	7.872	20.872	5.450	5.919	40.113	47,8
2	Tumori	1.968	4.936	1.345	1.481	9.730	11,6
3	Malattie del sistema respiratorio	1.766	5.098	1.142	1.258	9.264	11,0
4	Diabete	1.674	5.100	1.154	1.183	9.111	10,9
	Malattie del sistema endocrino	1.034	2.695	764	768	5.261	6,3
	Malattie reumatologiche	676	1.796	467	490	3.429	4,1
	Malattie neurologiche	556	1.402	352	399	2.709	3,2
	Malattie gastroenteriche	469	1.381	340	321	2.511	3,0
	Malattie nefrologiche	401	937	217	230	1.785	2,1
	Totale	16.416	44.217	11.231	12.049	83.913	100,0

Fonte: elaborazione Centro Studi ALSPES su dati ATS Milano Città Metropolitana, 2025

Tasso standardizzato malattie croniche per raggruppamenti - 2023

	Bresso	Cinisello Balsamo	Cormano	Cusano	Totale Ambito	ATS Milano
Malattie cardiovascolari	2.738	2.755	2.687	2.716	2.735	2.578
Tumori	679	648	663	677	660	642
Malattie del sistema respiratorio	656	675	559	629	648	628
Diabete	582	673	572	543	621	554
Malattie del sistema endocrino	383	362	376	378	370	327
Malattie reumatologiche	248	240	231	241	240	229
Malattie neurologiche	187	183	172	186	182	177
Malattie gastroenteriche	174	186	170	161	177	170
Malattie nefrologiche	134	122	106	102	119	108

Fonte: elaborazione Centro Studi ALSPES su dati ATS Milano Città Metropolitana, 2025

Tasso standardizzato malattie croniche per sesso - 2023

	Totale Ambito		ATS Milano	
	Maschi	Femmine	Maschi	Femmine
Malattie cardiovascolari	2.693	2.776	2.290	2.415
Tumori	616	703	610	673
Malattie del sistema respiratorio	626	669	601	653
Diabete	717	529	654	457
Malattie del sistema endocrino	131	601	117	531
Malattie reumatologiche	98	377	97	356
Malattie neurologiche	169	195	165	188
Malattie gastroenteriche	207	149	198	142
Malattie nefrologiche	148	91	140	78

Fonte: elaborazione Centro Studi ALSPES su dati ATS Milano Città Metropolitana, 2025

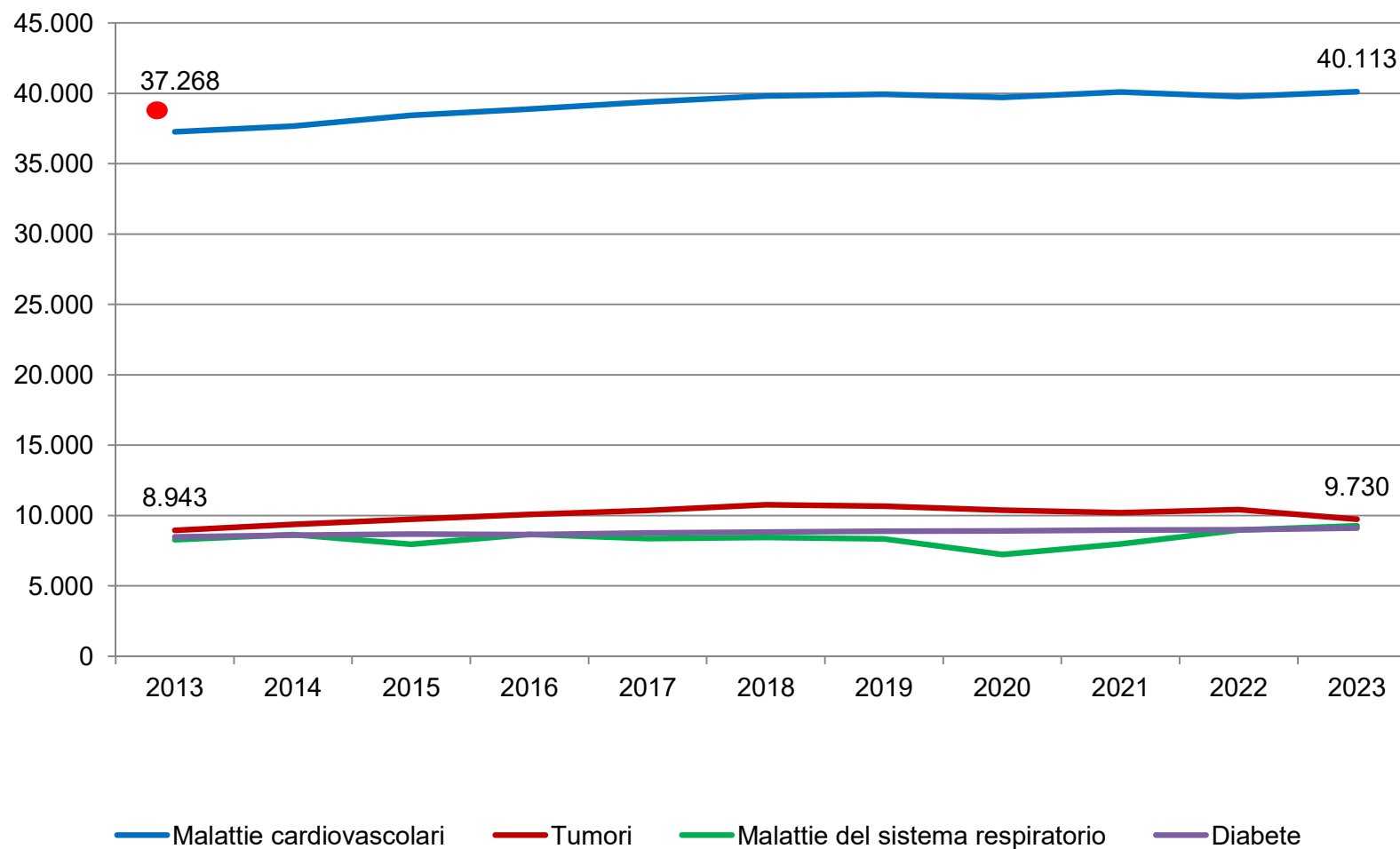
Percentuale di anziani sul totale dei malati cronici – 2023

	Totale Ambito			ATS Milano		
	M	F	M+F	M	F	M+F
Malattie cardiovascolari	61,6	72,7	67,5	61,3	73,3	67,6
Tumori	74,0	62,6	67,8	71,5	59,9	65,1
Malattie del sistema respiratorio	38,2	42,2	40,3	38,2	43,8	41,3
Diabete	67,1	75,9	71,0	63,5	70,3	66,4

NOTA: è il numero di tutti i soggetti che nel corso della vita hanno ricevuto una diagnosi della malattia, anche quelli che hanno sviluppato la malattia negli anni precedenti.

Fonte: elaborazione Centro Studi ALSPES su dati ATS Milano Città Metropolitana, 2025

Andamento principali malattie croniche - Ambito



Fonte: elaborazione Centro Studi ALSPES su dati ATS Milano Città Metropolitana, 2025

Nuovi tumori

Malati oncologici 2019

	Bresso	Cinisello Balsamo	Cormano	Cusano Milanino	TOTALE AMBITO
Numero malati con nuovi tumori maligni	212	484	109	155	960
% residenti con nuovi tumori maligni	0,8	0,6	0,5	0,8	0,7

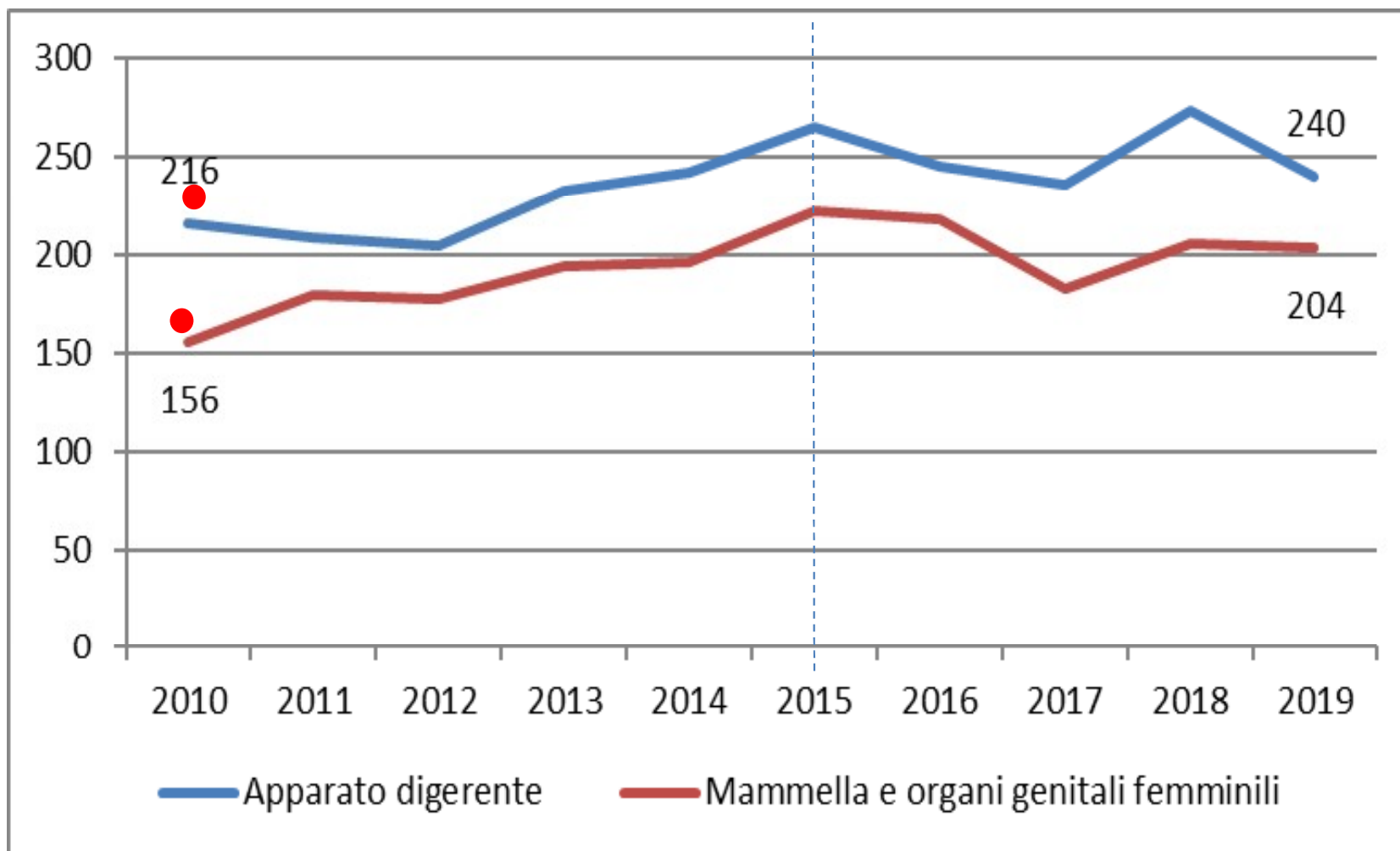
Fonte: elaborazione Centro Studi ALSPES su dati ATS Milano Città Metropolitana, 2025

Tasso standardizzato nuovi tumori maligni per organi – 2019

		Bresso	Cinisello Balsamo	Cormano	Cusano Milanino	TOTALE AMBITO	ATS Milano
1	Apparato digerente	16,8	16,2	12,8	16,8	15,9	14,2
2	Mammella e organi genitali femminili	13,0	14,2	10,7	17,0	14,0	13,1
3	Apparato Respiratorio e organi intratoracici	10,9	8,7	7,9	8,0	8,9	7,8
	Apparato urinario	9,0	6,7	2,7	6,3	6,5	7,2
	Organi genitali maschili	8,3	4,2	4,9	6,7	5,4	6,8
	Occhio, encefalo e altre parti del sistema nervoso c.	4,9	3,7	2,6	4,8	4,0	3,0
	Tessuti Linfoide	2,5	4,7	4,8	7,3	4,4	4,7
	Cute	2,7	2,1	3,4	1,8	2,4	1,9

Fonte: elaborazione Centro Studi ALSPES su dati ATS Milano Città Metropolitana, 2025

Andamento numero nuovi tumori maligni - Ambito



Fonte: elaborazione Centro Studi ALSPES su dati ATS Milano Città Metropolitana, 2025

Ricoveri

Ricoveri ordinari – 2023

	Bresso	Cinisello Balsamo	Cormano	Cusano Milanino	TOTALE AMBITO
Numero ricoveri ordinari	2.232	6.476	1.538	1.683	11.929
Numero ricoverati	1.874	5.419	1.329	1.409	10.031
% residenti ricoverati nell'anno	7,1	7,2	6,5	7,5	7,1

Fonte: elaborazione Centro Studi ALSPES su dati ATS Milano Città Metropolitana, 2025

Ricoveri per gruppi di cause – 2023

		Bresso	Cinisello Balsamo	Cormano	Cusano Milanino	TOTALE AMBITO	%
1	Sistema circolatorio	470	1.255	299	288	2.312	19,4
2	Tumori	253	700	192	224	1.369	11,5
3	Apparato digerente	208	732	150	162	1.252	10,5
4	Apparato respiratorio	220	632	138	136	1.126	9,4
5	Traumatismi	219	598	143	151	1.111	9,3
	Gravidanza e parto	182	501	149	121	953	8,0
	Sistema osteomuscolare	157	437	112	131	837	7,0
	Apparato genitourinario	147	506	111	171	935	7,8
	Altro	376	1.115	224	299	2.034	17,1
	TOTALE	2.232	6.476	1538	1.683	11.929	100,0

Fonte: elaborazione Centro Studi ALSPES su dati ATS Milano Città Metropolitana, 2025

Tasso standardizzato dei ricoveri - 2023

	Totale Ambito	ATS Milano
Sistema circolatorio	155	160
Tumori	94	95
Apparato respiratorio	(-) 76	88
Traumatismi	75	72
Apparato digerente	(+) 88	76
Gravidanza e parto	71	66
Sistema osteomuscolare	58	60
Apparato genitourinario	65	63
Disturbi psichici	(+) 33	23
Sistema nervoso	19	21

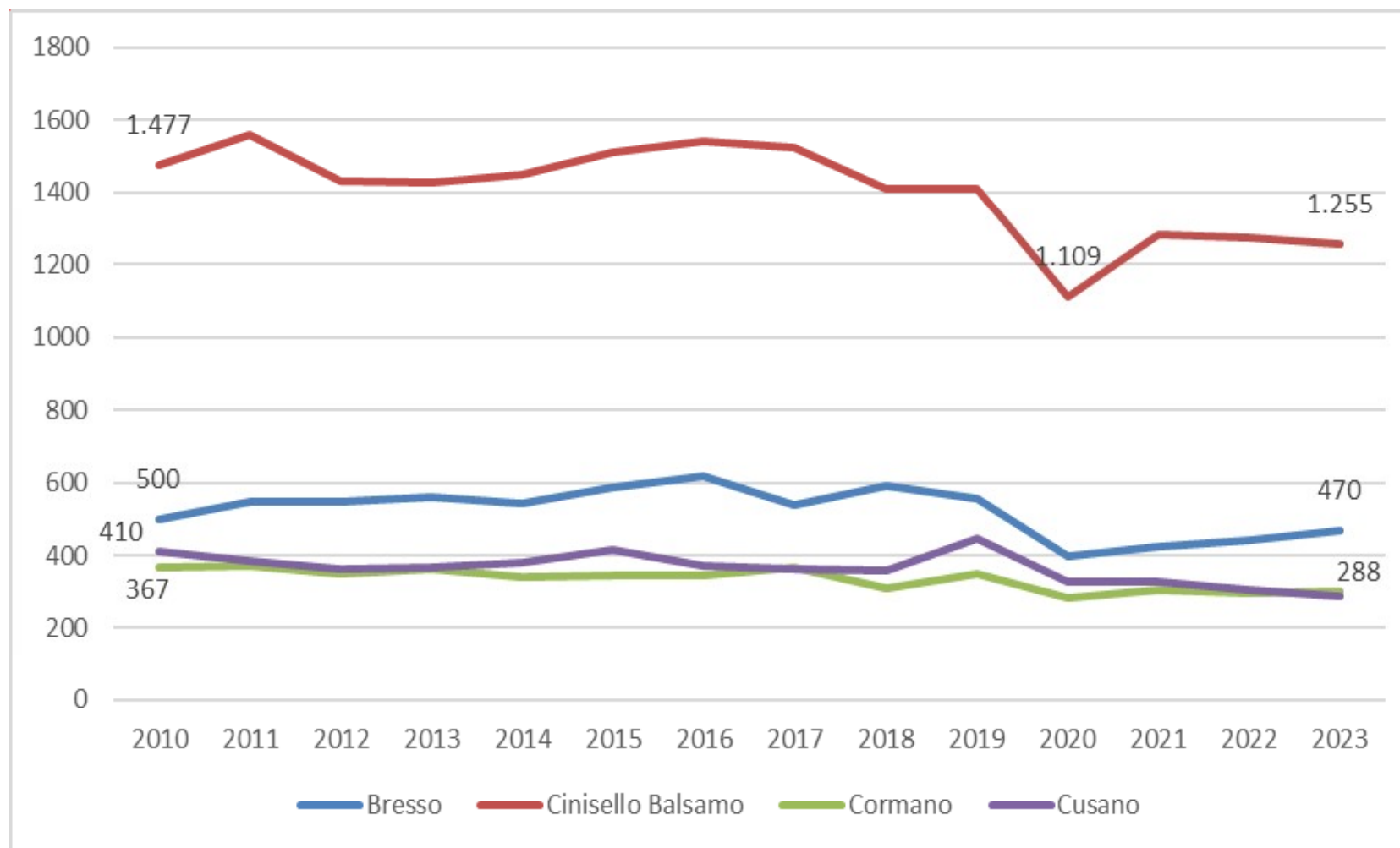
Fonte: elaborazione Centro Studi ALSPES su dati ATS Milano Città Metropolitana, 2025

Principali cause di ricovero per malattie del sistema circolatorio Ambito 2023

		Totale v.a.	Maschi %	Femmine %
1	Insufficienza cardiaca (scompenso cardiaco)	354	51,4	48,6
2	Aritmie cardiache	262	59,9	40,1
3	Infarto miocardico acuto	213	67,6	32,4
	Totale cause di ricovero	2.312	62,8	37,2

Fonte: elaborazione Centro Studi ALSPES su dati ATS Milano Città Metropolitana, 2025

Andamento numero di ricoveri per il sistema circolatorio



Fonte: elaborazione Centro Studi ALSPES su dati ATS Milano Città Metropolitana, 2025

Cause di mortalità

Decessi – 2022

	Bresso	Cinisello Balsamo	Cormano	Cusano Milanino	TOTALE AMBITO
Numero decessi	344	764	215	268	1.591
% residenti deceduti	1,3	1,0	1,0	1,4	1,1

Fonte: elaborazione Centro Studi ALSPES su dati ATS Milano Città Metropolitana, 2025

Numero di decessi per causa morte - Ambito 2022

		v.a.	%
1	Sistema circolatorio	440	27,7
2	Tumori	423	26,6
3	Apparato respiratorio	132	8,3
4	Covid 19	111	7,0
	Sistema nervoso	72	4,5
	Malattie endocrine	60	3,8
	Apparato digerente	73	4,6
	Traumatismi	52	3,3
	Malattie infettive	54	3,4
	Disturbi psichici	60	3,8
	Apparato genitourinario	55	3,5
	Altro	59	3,7
	Totale	1.591	100,0

Fonte: elaborazione Centro Studi ALSPES su dati ATS Milano Città Metropolitana, 2025

Tasso standardizzato di mortalità per le principali cause di morte Ambito 2022

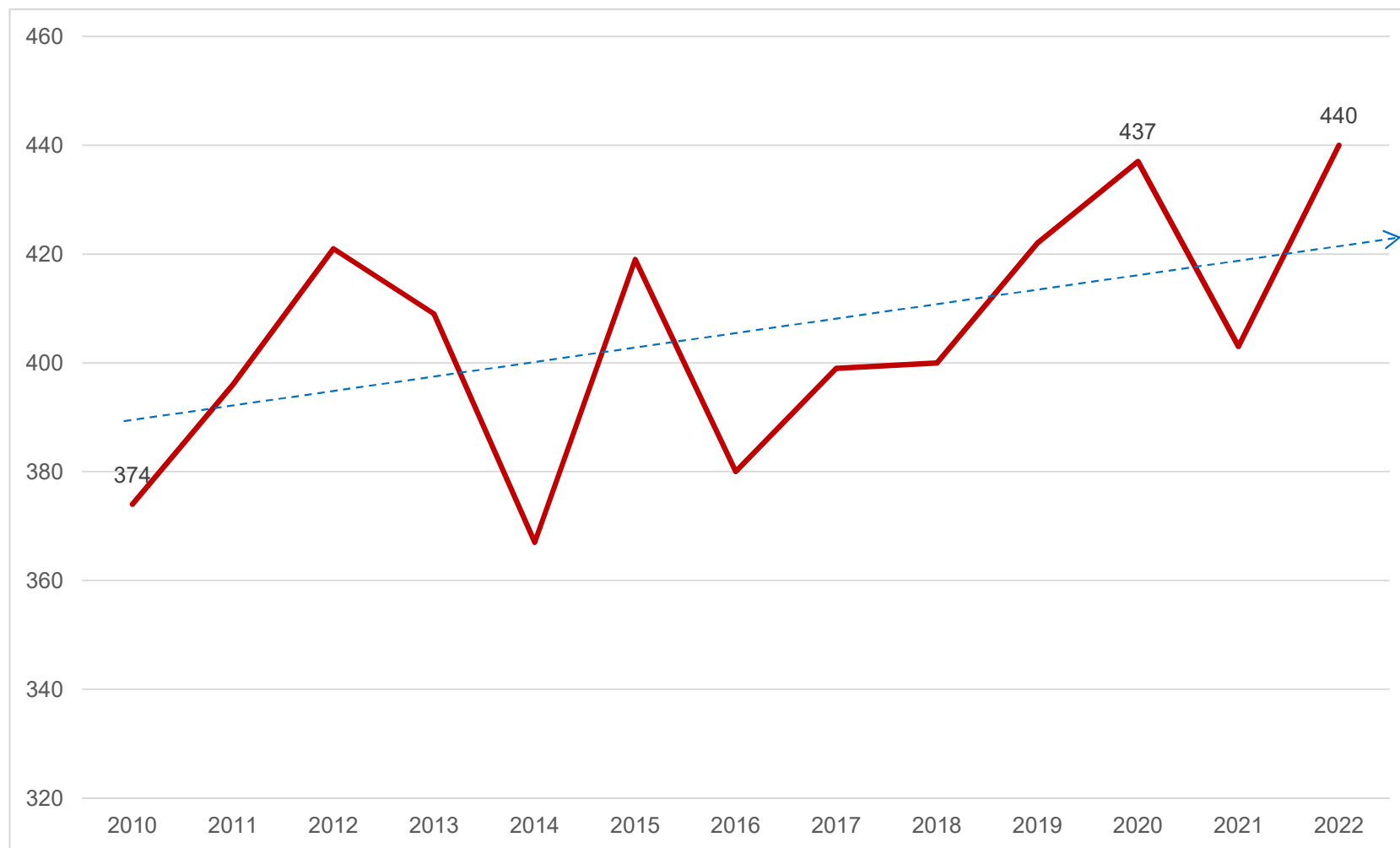
	Maschi	Femmine	Totale Ambito	ATS Milano
Sistema circolatorio	25	30	27	29
Tumori	32	22	27	27
Apparato respiratorio	10	6	8	8
Covid 19	7	7	7	7

Nota: (*) è il numero di decessi ogni 10.000 residenti standardizzato alla struttura per età della Lombardia

Fonte: elaborazione Centro Studi ALSPES su dati ATS Milano Città Metropolitana, 2025

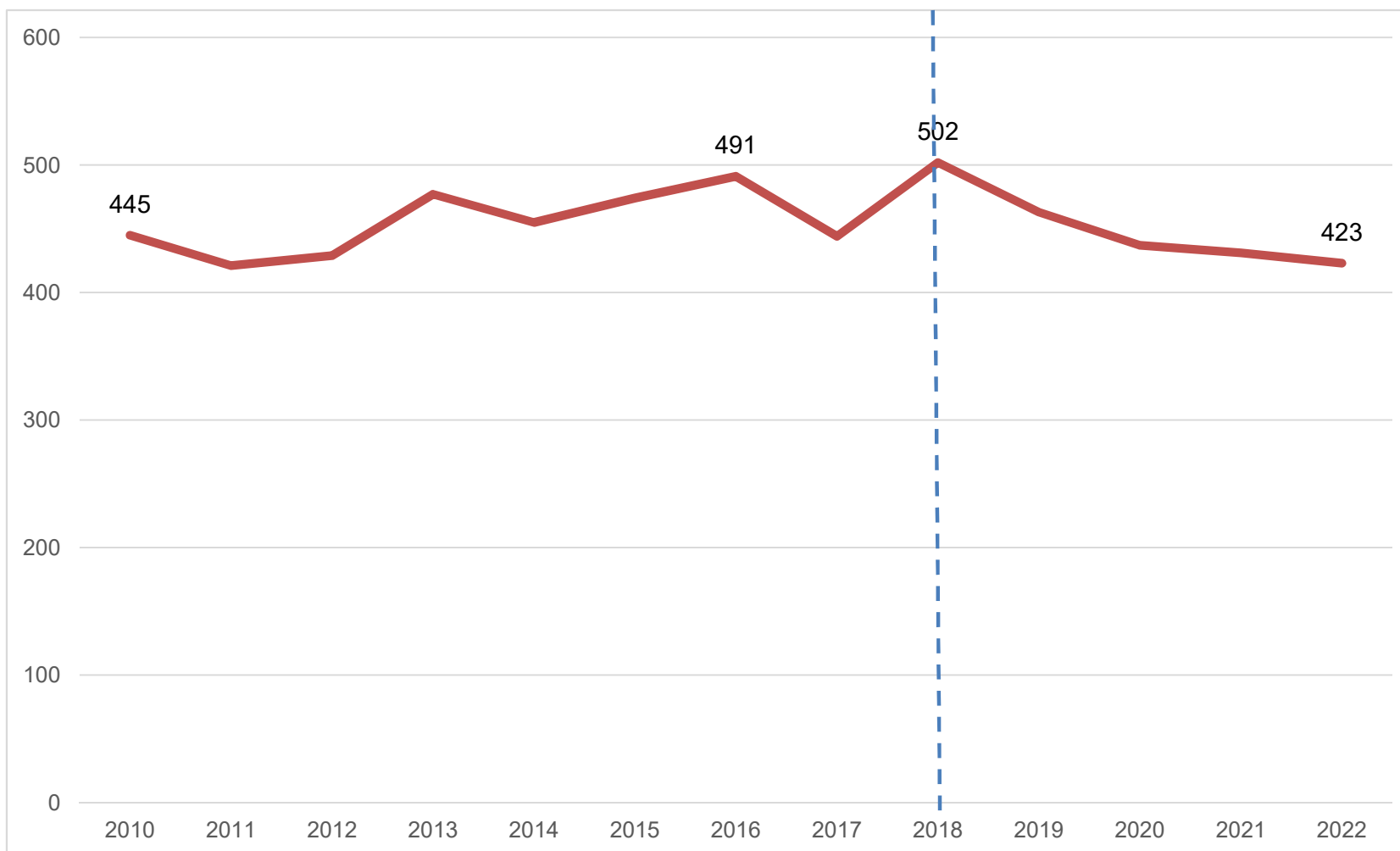
Andamento numero di decessi per il sistema circolatorio

Ambito



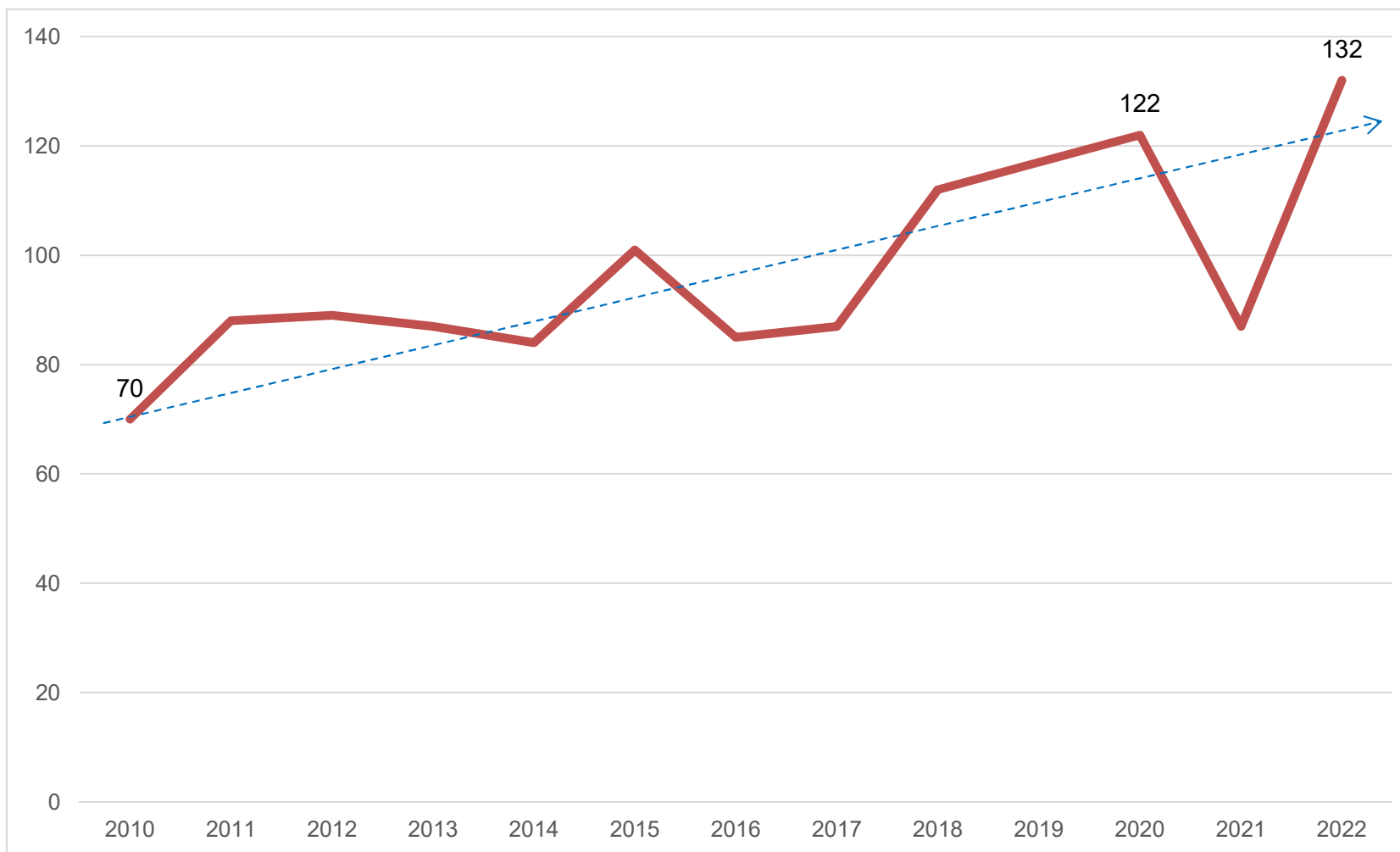
Fonte: elaborazione Centro Studi ALSPES su dati ATS Milano Città Metropolitana, 2025

Andamento numero di decessi per tumore Ambito



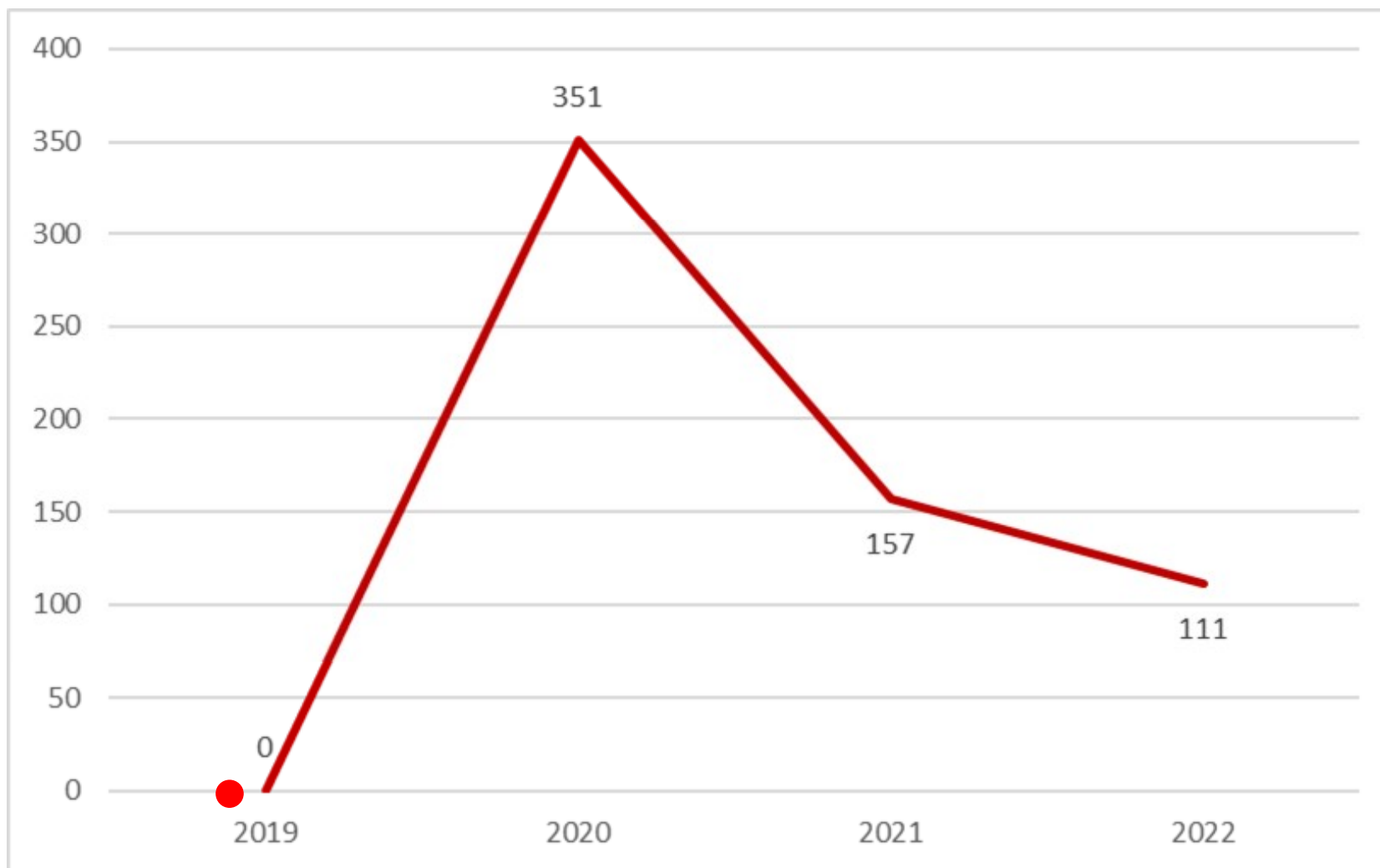
Fonte: elaborazione Centro Studi ALSPES su dati ATS Milano Città Metropolitana, 2025

Andamento numero di decessi per sistema respiratorio Ambito



Fonte: elaborazione Centro Studi ALSPES su dati ATS Milano Città Metropolitana, 2025

Andamento numero di decessi per Covid 19 - Ambito



Fonte: elaborazione Centro Studi ALSPES su dati ATS Milano Città Metropolitana, 2025

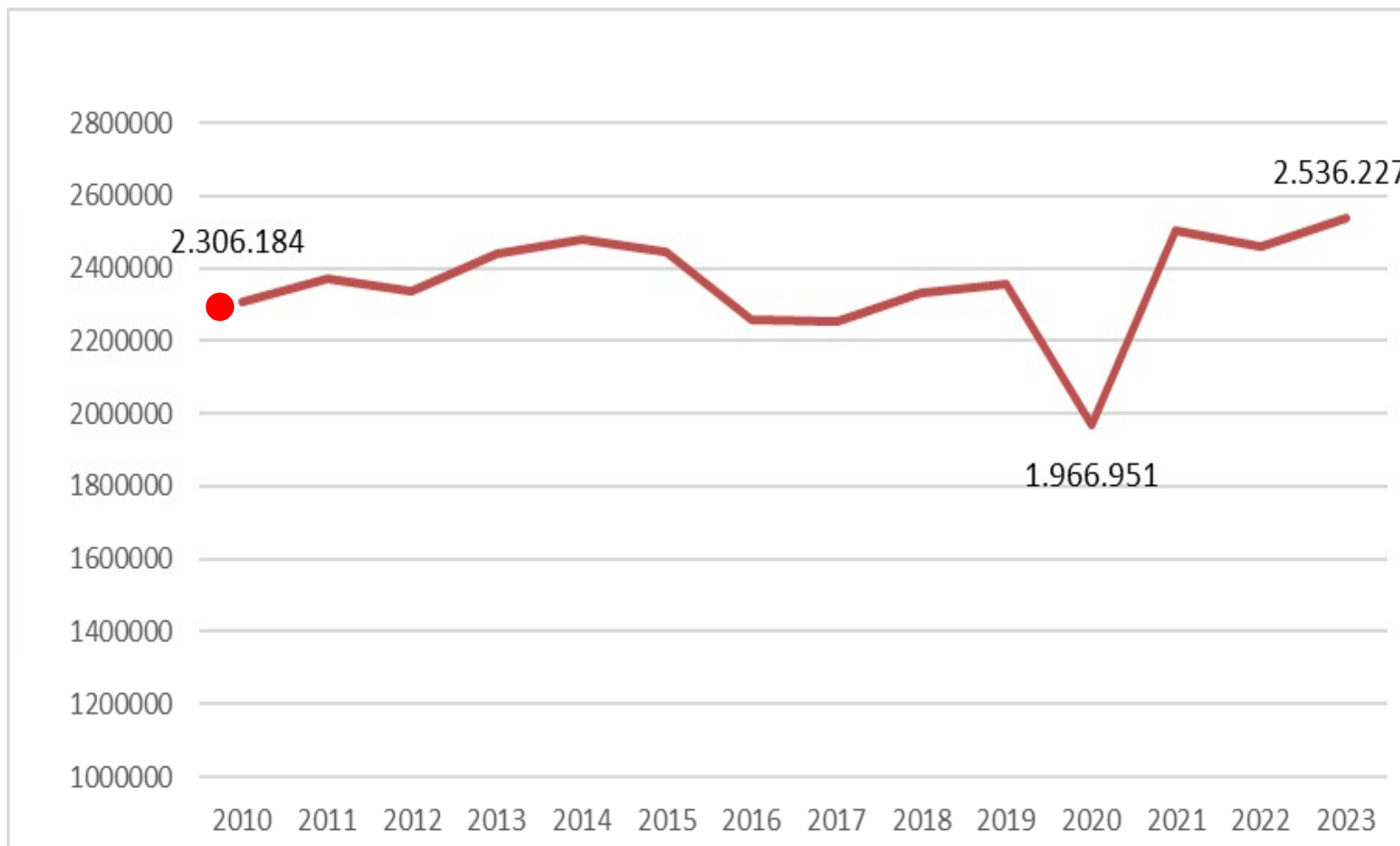
Prestazioni specialistiche ambulatoriali

Prestazioni specialistiche ambulatoriali per Comune – 2023

	n. prestazioni	Prestazioni per abitante
Bresso	495.988	19
Cinisello B.	1.345.854	18
Cormano	336.392	16
Cusano M.	357.993	19
Totale Ambito	2.536.227	18

Fonte: elaborazione Centro Studi ALSPES su dati ATS Milano Città Metropolitana, 2025

Andamento prestazioni specialistiche ambulatoriali – Ambito



Fonte: elaborazione Centro Studi ALSPES su dati ATS Milano Città Metropolitana, 2025

Prestazioni specialistiche ambulatoriali erogate ai residenti per Ambito – 2023

		v.a.	%
1	Laboratorio analisi chimico-cliniche, microbiologia etc.	1.767.707	69,7
2	Diagnostica per immagini: radiologia diagnostica	140.162	5,5
3	Medicina fisica e riabilitazione - recupero e riabilitazione funzionale dei motulesi e neurolesi	115.557	4,6
4	Cardiologia	76.080	3,0
	Nefrologia	45.813	1,8
	Oculistica	32.154	1,3
	Ortopedia e traumatologia	26.663	1,1
	Odontostomatologia - chirurgia maxillo facciale	24.325	1,0
	Dermosifilopatia	20.511	0,8
	Otorinolaringoiatria	18.871	0,7
	Pneumologia	18.176	0,7
	Ostetricia e ginecologia	17.613	0,7
	Neuropsichiatria infantile	17.016	0,7
	Neurologia	16.296	0,6
	Anestesia	15.761	0,6
	Endocrinologia	15.814	0,6
	Oncologia	13.600	0,5
	Mac	11.780	0,5
	Urologia	11.603	0,5
	Chirurgia generale	11.120	0,4
	Gastroenterologia - chirurgia ed endoscopia digestiva	9.840	0,4
	Altre prestazioni	105.350	4,2
	Prestazioni non classificate	4.415	0,2
	Totale	2.536.227	100,0

Fonte: elaborazione Centro Studi ALSPES su dati ATS Milano Città Metropolitana, 2025

Prestazioni specialistiche ambulatoriali per classi di età (%) – 2023

Classe di età	Totale Ambito	ATS Milano
0-29 anni	11,3	11,7
30-64 anni	39,8	43,1
65-79 anni	30,3	28,6
80 e +	18,7	16,6
Totale	100,0	100,0

Fonte: elaborazione Centro Studi ALSPES su dati ATS Milano Città Metropolitana, 2025

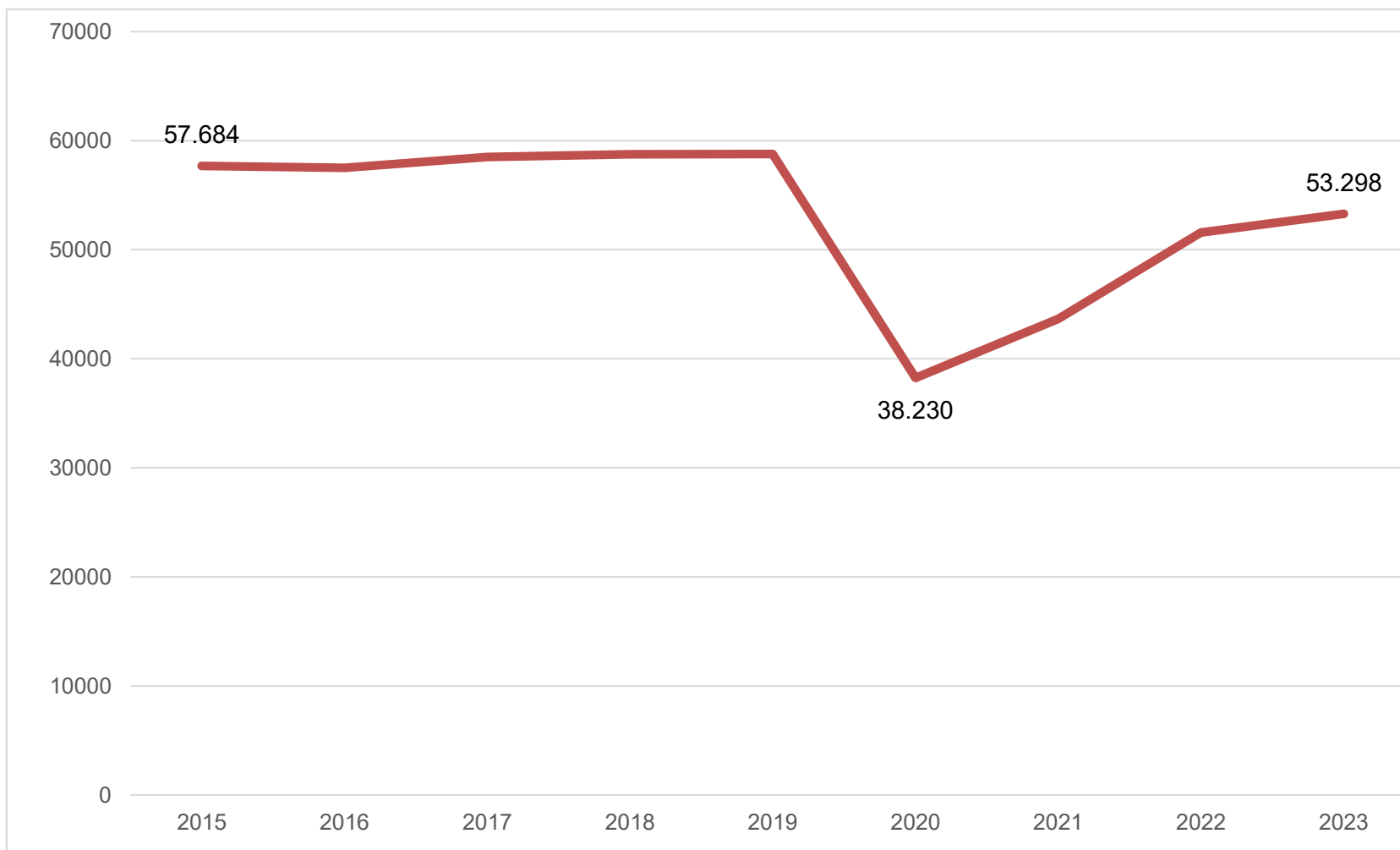
Accessi al Pronto Soccorso

Numero accessi al Pronto soccorso - 2023

	N. accessi in codice ROSSO	N. accessi in codice GIALLO	Totale accessi	N. accessi ogni 100 abitanti
Bresso	64	556	8.769	32
Cinisello B.	225	1.643	30.773	41
Cormano	42	419	7.149	35
Cusano M.	59	439	6.607	35
Totale Ambito	390	3.057	53.298	38
ATS Milano	14.011	100.828	1.137.241	32

Fonte: elaborazione Centro Studi ALSPES su dati ATS Milano Città Metropolitana, 2025

Andamento numero accessi al Pronto Soccorso - Ambito



Fonte: elaborazione Centro Studi ALSPES su dati ATS Milano Città Metropolitana, 2025

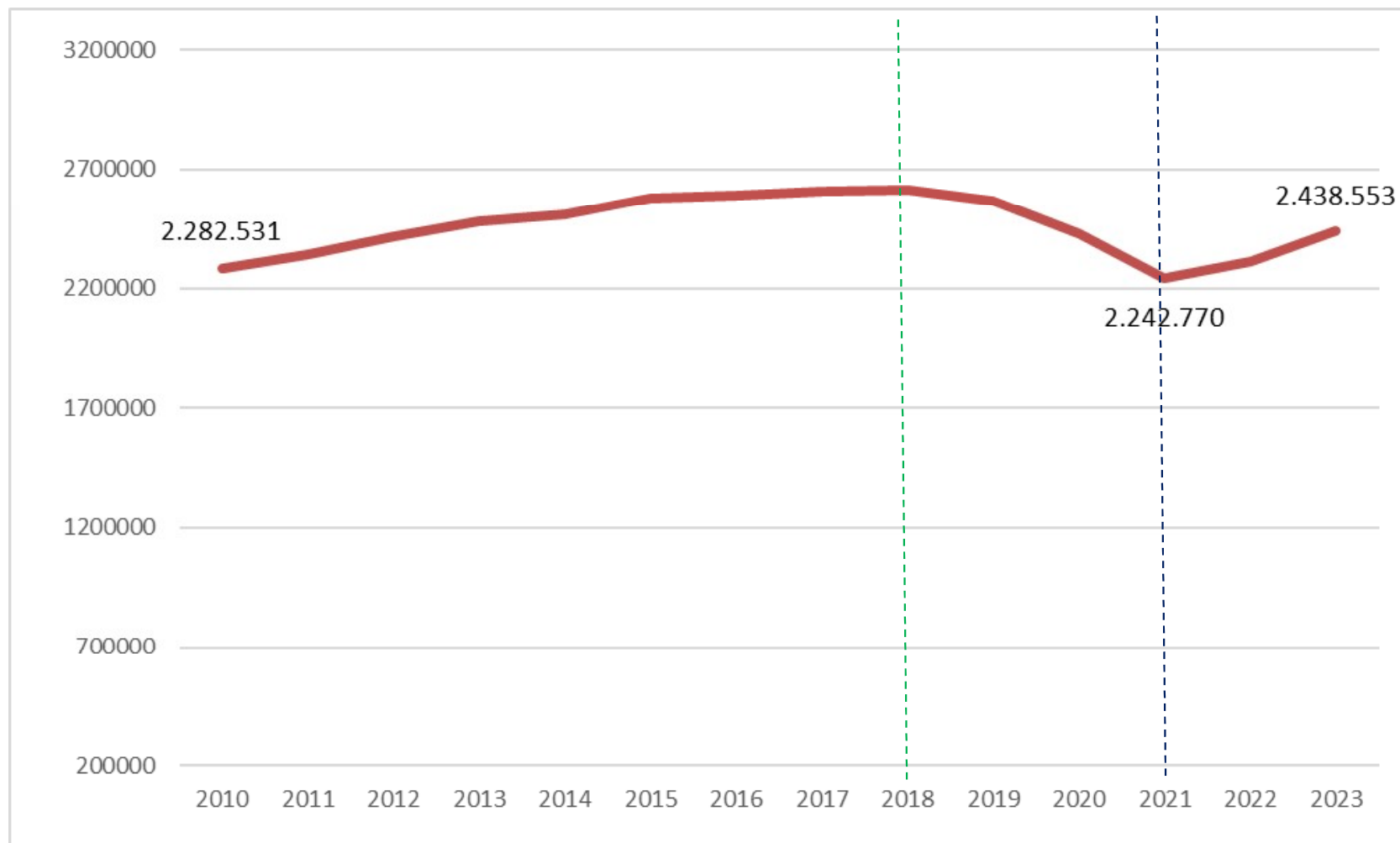
Consumo farmaci

Farmaci erogati ai residenti per Comune – 2023

	Quantità	N. farmaci erogati per abitante
Bresso	475.323	18
Cinisello B.	1.315.732	18
Cormano	306.760	15
Cusano M.	340.738	18
Totale Ambito	2.438.553	17
ATS Milano	52.724.791	16

Fonte: elaborazione Centro Studi ALSPES su dati ATS Milano Città Metropolitana, 2025

Andamento farmaci erogati ai residenti per anno – Ambito 2023



Fonte: elaborazione Centro Studi ALSPES su dati ATS Milano Città Metropolitana, 2025

Farmaci erogati ai residenti per classi di età – 2023

Classe di età	Farmaci per abitante	Farmaci per abitante
	Ambito	ATS Milano
0-29 anni	2	2
30-64 anni	10	10
65-79 anni	41	41
80 e +	59	61
Totale	17 ←	16

Fonte: elaborazione Centro Studi ALSPES su dati ATS Milano Città Metropolitana, 2025

Fine

Grazie per l'attenzione