

Progetto: **COMUNE DI CINISELLO BALSAMO
LAVORI DI MANUTENZIONE STRAORDINARIA
E ADEGUAMENTO NORMATIVO CENTRO
SPORTIVO "SCIREA" DI VIA CILEA**

Committente:



COMUNE DI CINISELLO BALSAMO
VIA XXV APRILE 4
20010 CINISELLO BALSAMO (MI)

Progettista:



Studio De Martino

Arch. Giuseppe De Martino
viale Sarca 78, Milano (MI)
Tel. 02/66119955 Fax. 02/66119955
E-mail: info@studiodemartino.net

Consulenza strutture:

Ing. Paolo De Michelis

Via W. Manzone n. 101 - 13100 Vercelli
tel: +39 0161 21.49.58
mobile: +39 348 44.39.200
e-mail: studiodemichelis@gmail.com

Consulenza impianto elettrico:

Ing. Alessandro Repossini

Via IV Novembre n. 71 - 20015 Parabiago (MI)
tel: +39 0331 491752
e-mail: repossini@studioingegneria.191.it

Titolo

Cinisello Balsamo, Dicembre 2017

**IMPIANTO ELETTRICO
QUADRI ELETTRICI**

Tavola n°

E.EI.T.10

Lotto n.	-
Revisione	N. 0

Redatto	Verificato	Approvato DT	Descrizione	Data
SV	SV	SV	PRIMA EMISSIONE	13/11/2017

Scala Dimensioni Progetto Filename
VARIE @A1 2017CINISELLO TAVOLA DEFINITIVA CINISELLO

Il presente elaborato è di proprietà esclusiva dello Studio Giuseppe De Martino ed è vincolato alle leggi sulla proprietà letteraria. Ne è vietata, per qualsiasi motivo, la riproduzione e/o consegna a terzi senza esplicito consenso.

A

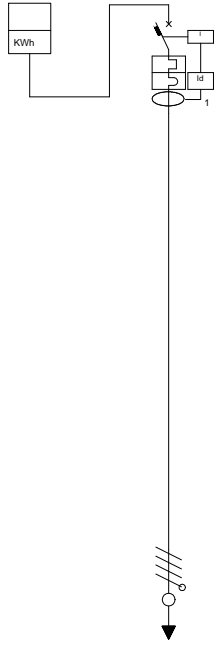
COMUNE DI CINISELLO BALSAMO

COMUNE DI CINISELLO BALSAMO - 20010 CINISELLO BALSAMO (MI)

Protocollo N. 0094801/2017 del 19/12/2017

Class: 6.5 «OPERE PUBBLICHE»

Firmatario: GIUSEPPE DE MARTINO



Descrizione linea	AVANQUADRO																					
Fasi della linea	L1 L2 L3 N																					
Potenza totale	128,100 kW																					
Ku / Kc	1,00 / 1,00																					
Corrente di impiego Ib [A]	203,66																					
Corrente nominale In [A]	400																					
Corrente regolata Ir [A]	1 * In = 400																					
Idif [A] / Tidiff [s]	1,00 / 1,00																					
Potere d'interruzione Ir [kA]	36,0																					
Sezione fase [mm ²]	185																					
Sezione neutro [mm ²]	95																					
Sezione PE [mm ²]	95																					
Tipo cavo	Unip. con guaina																					
Sigla cavo	FG7-R																					
Portata fase [A]	417																					
Lunghezza linea [m]	5,0																					
C.d.T. linea / C.d.T. totale	0,07 % / 0,09 %																					
Icc massima inizio linea [kA]	15,725																					
Icc massima fondo linea [kA]	15,021																					

Oggetto : LAVORI DI MANUTENZIONE STRAORDINARIA E ADEGUAMENTO
 NORMATIVO CENTRO SPORTIVO "SCIREA" DI VIA CELIA - CINISELLO BALSAMO (MI)
 (IMPIANTO ELETTRICO)

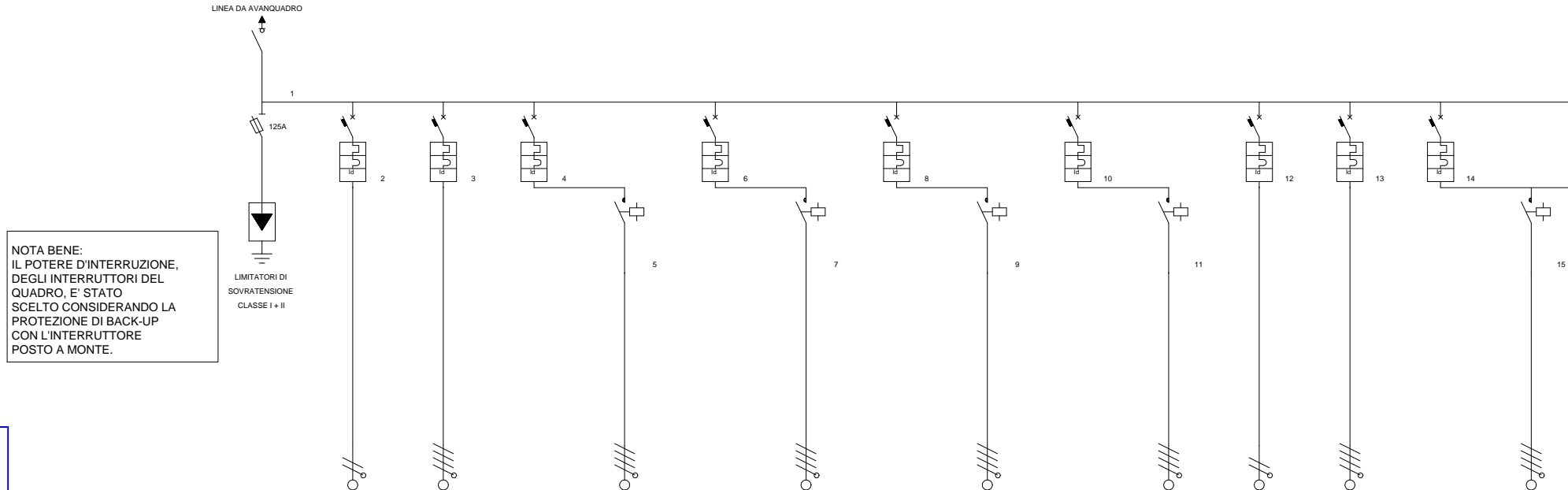
Tavola : AVANQUADRO

Data 13/11/2017

A termine di legge ci riserviamo
 la proprietà di questo disegno
 con divieto di venderlo a terzi

Il progettista:

Agg.



NOTA BENE:
IL POTERE D'INTERRUZIONE,
DEGLI INTERRUTTORI DEL
QUADRO, E' STATO
SCELTO CONSIDERANDO LA
PROTEZIONE DI BACK-UP
CON L'INTERRUPTORE
POSTO A MONTE.

LIMITATORI DI
SOVRATENSIONE
CLASSE I + II

Descrizione linea	GENERALE	BIGLIETTERIA	EX PATTINAGGIO	PALO 1 CAMPO SINTETICO	KS1	PALO 2 CAMPO SINTETICO	KS2	PALO 3 CAMPO SINTETICO	KS3	PALO 4 CAMPO SINTETICO	KS4	PRESE POZZETTI	Q. TRIBUNE	LUCE VIALETTO	VIALETTO 1 (KV1)
Fasi della linea	L1 L2 L3 N	L1 N	L1 L2 L3 N	L1 L2 L3 N	L1 L2 L3 N	L1 L2 L3 N	L1 L2 L3 N	L1 L2 L3 N	L1 L2 L3 N	L1 L2 L3 N	L1 L2 L3 N	L2 N	L1 L2 L3 N	L1 L2 L3 N	L1 L2 L3 N
Potenza totale	128,100 kW	0,300 kW	4,000 kW	6,000 kW	6,000 kW	6,000 kW	6,000 kW	6,000 kW	6,000 kW	6,000 kW	6,000 kW	1,500 kW	15,000 kW	6,000 kW	3,000 kW
Ku / Kc	1,00 / 1,00	1,00 / 1,00	1,00 / 1,00	1,00 / 1,00	1,00 / 1,00	1,00 / 1,00	1,00 / 1,00	1,00 / 1,00	1,00 / 1,00	1,00 / 1,00	1,00 / 1,00	1,00 / 1,00	1,00 / 1,00	1,00 / 1,00	1,00 / 1,00
Corrente di impiego Ib [A]	203,66	1,45	6,42	9,63	9,63	9,63	9,63	9,63	9,63	9,63	9,63	7,25	24,08	9,64	4,82
Corrente nominale In [A]	400	10	40	32	32	32	32	32	32	32	32	16	40	16	16
Corrente regolata Ir [A]	1 * In = 400	1 * In = 10	1 * In = 40	1 * In = 32	1 * In = 32	1 * In = 32	1 * In = 32	1 * In = 32	1 * In = 32	1 * In = 32	1 * In = 32	1 * In = 16	1 * In = 40	1 * In = 16	1 * In = 16
Igth [A] / Tdiff [s]		0,30 / 0,00	0,30 / 0,00	0,30 / 0,00		0,30 / 0,00		0,30 / 0,00		0,30 / 0,00		0,30 / 0,00	0,30 / 0,00	0,30 / 0,00	
Potere d'interruzione [kA]		10,0	10,0	10,0		10,0		10,0		10,0		10,0	10,0	10,0	
Stazione fase [mm ²]		1,5	10	10	10	10	10	10	10	10	10	10	10	10	2,5
Stazione neutro [mm ²]		1,5	10	10	10	10	10	10	10	10	10	10	10	10	2,5
Stazione PE [mm ²]		1,5	10	10	10	10	10	10	10	10	10	10	10	10	2,5
Tipo cavo		Multipolare	Multipolare	Multipolare	Multipolare	Multipolare	Multipolare	Multipolare	Multipolare	Multipolare	Multipolare	Multipolare	Multipolare	Multipolare	Multipolare
Sigla cavo		FG70-R	FG70-R	FG70-R	FG70-R	FG70-R	FG70-R	FG70-R	FG70-R	FG70-R	FG70-R	FG70-R	FG70-R	FG70-R	FG70-R
Portata fase [A]		16	42	42	42	42	42	42	42	42	42	45	42	42	17
Lunghezza linea [m]		100,0	150,0	200,0	200,0	200,0	200,0	250,0	250,0	250,0	250,0	150,0	100,0	100,0	100,0
C.d.T. linea / C.d.T. totale		1,78 % / 1,87 %	0,90 % / 0,99 %		1,81 % / 1,90 %		1,81 % / 1,90 %		2,27 % / 2,36 %		2,27 % / 2,36 %	2,04 % / 2,14 %	2,27 % / 2,36 %		1,84 % / 1,93 %
Icc massima inizio linea [kA]	15,021	9,071	14,972	14,972	14,038	14,972	14,038	14,972	14,038	14,972	14,038	9,071	14,972	14,972	12,595
Icc massima fondo linea [kA]	14,972	0,073	0,639	14,038	0,479	14,038	0,479	14,038	0,385	14,038	0,385	0,316	0,948	12,595	0,234

Oggetto : LAVORI DI MANUTENZIONE STRAORDINARIA E ADEGUAMENTO
NORMATIVO CENTRO SPORTIVO "SCIREA" DI VIA CELIA - CINISELLO BALSAMO (MI)
(IMPIANTO ELETTRICO)

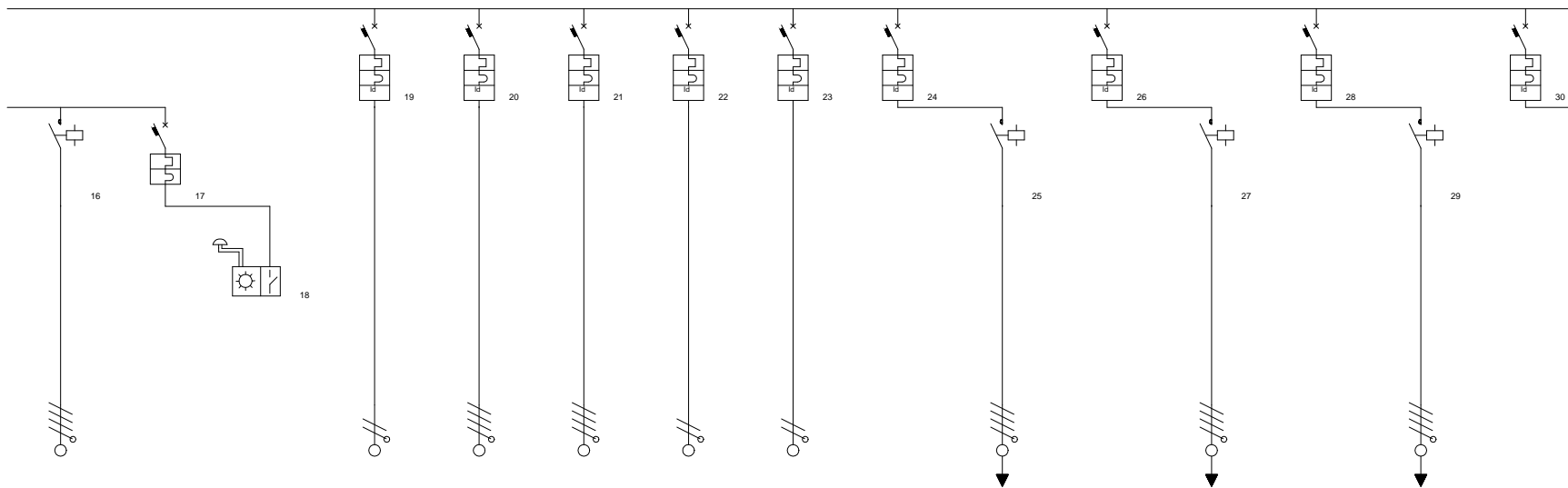
Tavola : QUADRO GENERALE

Data 13/11/2017

Agg.

A termine di legge ci riserviamo
la proprietà di questo disegno
con divieto di venderlo a terzi

Il progettista:



Descrizione linea	VIALETTO 2 (KV2)	CREPUSCOLARE	CR	TARGA SCIREA	SPOGLIATOIO E CENTRALE TERMICA	FOTOFINISH TRIBUNA	FARETTI ABITAZIONE	LUCE EMERGENZA + LOCALE QUADRO	PALO 1 LINEA 1	KC1.1	PALO 1 LINEA 2	KC1.2	PALO 1 LINEA 3	KC1.3	PALO 1 LINEA 4
Fasi della linea	L1 L2 L3 N	L1 N	L1 N	L3 N	L1 L2 L3 N	L1 L2 L3 N	L1 N	L2 N	L1 L2 L3 N	L1 L2 L3 N	L1 L2 L3 N	L1 L2 L3 N	L1 L2 L3 N	L1 L2 L3 N	L1 L2 L3 N
Potenza totale	3,000 kW	0,000 kW		0,300 kW	15,000 kW	10,000 kW	1,000 kW	1,000 kW	1,800 kW	1,800 kW	1,800 kW	1,800 kW	1,800 kW	1,800 kW	1,800 kW
Ku / Kc	1,00 / 1,00	1,00 / 1,00		1,00 / 1,00	1,00 / 1,00	1,00 / 1,00	1,00 / 1,00	1,00 / 1,00	1,00 / 1,00	1,00 / 1,00	1,00 / 1,00	1,00 / 1,00	1,00 / 1,00	1,00 / 1,00	1,00 / 1,00
Corrente di impiego Ib [A]	4,82			1,45	24,08	16,06	4,83	4,83	2,89	2,89	2,89	2,89	2,89	2,89	2,89
Corrente nominale In [A]	16	10		10	40	32	16	10	25 Curva D	40	25 Curva D	40	25 Curva D	40	25 Curva D
Corrente regolata Ir [A]	1 * In = 16	1 * In = 10		1 * In = 10	1 * In = 40	1 * In = 32	1 * In = 16	1 * In = 10	1 * In = 25	1 * In = 40	1 * In = 25	1 * In = 40	1 * In = 25	1 * In = 40	1 * In = 25
Idif [A] / Tdiff [s]				0,30 / 0,00	0,30 / 0,00	0,30 / 0,00	0,03 / 0,00	0,03 / 0,00	0,30 Tipo A		0,30 Tipo A		0,30 Tipo A		0,30 Tipo A
Potere d'interruzione [kA]		10,0		10,0	10,0	10,0	10,0	10,0	10,0		10,0		10,0		10,0
Stazione fase [mm²]	2,5			1,5	10	10	2,5	1,5		6		6		6	
Stazione neutro [mm²]	2,5			1,5	10	10	2,5	1,5		6		6		6	
Stazione PE [mm²]	2,5			1,5	10	10	2,5	1,5		6		6		6	
Tipo cavo	Multipolare			Multipolare	Multipolare	Multipolare	Multipolare	Multipolare	Multipolare	Multipolare	Multipolare	Multipolare	Multipolare	Multipolare	Multipolare
Sigla cavo	FG7O-R			FG7O-R	FG7O-R	FG7O-R	FG7O-R	FG7O-R	FG7O-R	FG7O-R	FG7O-R	FG7O-R	FG7O-R	FG7O-R	FG7O-R
Portata fase [A]	17			16	42	37	20	13		31		31		31	
Lunghezza linea [m]	100,0			150,0	100,0	100,0	75,0	10,0		130,0		130,0		130,0	
C.d.T. linea / C.d.T. totale	1,84 % / 1,93 %			2,68 % / 2,77 %	2,27 % / 2,36 %	1,51 % / 1,60 %	2,77 % / 2,86 %	0,59 % / 0,68 %		0,59 % / 0,68 %		0,59 % / 0,68 %		0,59 % / 0,68 %	
Icc massima inizio linea [kA]	12,595	7,237		9,071	14,972	14,972	9,071	9,071	14,972	14,364	14,972	14,364	14,972	14,364	14,972
Icc massima fondo linea [kA]	0,234	4,990		0,049	0,948	0,945	0,157	0,676	14,364	0,439	14,364	0,439	14,364	0,439	14,364

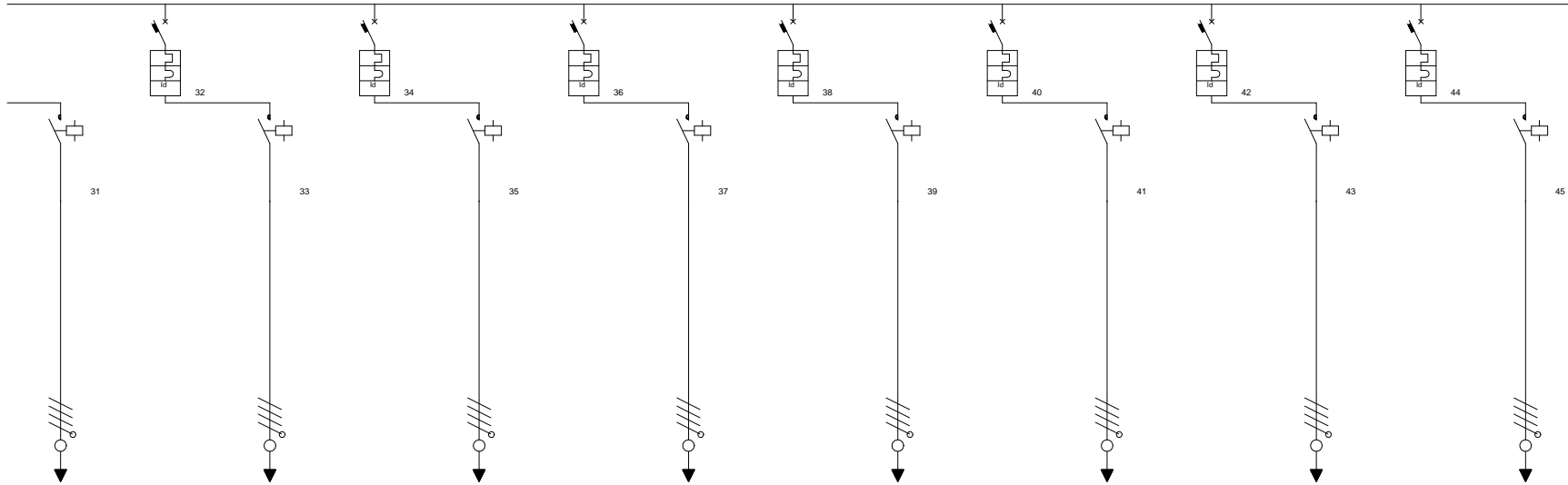
Oggetto : LAVORI DI MANUTENZIONE STRAORDINARIA E ADEGUAMENTO
NORMATIVO CENTRO SPORTIVO "SCIREA" DI VIA CELIA - CINISELLO BALSAMO (MI)
(IMPIANTO ELETTRICO)

Tavola : QUADRO GENERALE

Data 13/11/2017
Agg.

A termine di legge ci riserviamo
la proprietà di questo disegno
con divieto di venderlo a terzi

Il progettista:



Descrizione linea	KC1.4	PALO 2 LINEA 1	KC2.1	PALO 2 LINEA 2	KC2.2	PALO 2 LINEA 3	KC2.3	PALO 2 LINEA 4	KC2.4	PALO 3 LINEA 1	KC3.1	PALO 3 LINEA 2	KC3.2	PALO 3 LINEA 3	KC3.3
Fasi della linea	L1 L2 L3 N	L1 L2 L3 N	L1 L2 L3 N	L1 L2 L3 N	L1 L2 L3 N	L1 L2 L3 N	L1 L2 L3 N	L1 L2 L3 N	L1 L2 L3 N	L1 L2 L3 N	L1 L2 L3 N	L1 L2 L3 N	L1 L2 L3 N	L1 L2 L3 N	L1 L2 L3 N
Potenza totale	1,800 kW	1,800 kW	1,800 kW	1,800 kW	1,800 kW	1,800 kW	1,800 kW	1,800 kW	1,800 kW	1,800 kW	1,800 kW	1,800 kW	1,800 kW	1,800 kW	1,800 kW
Ku / Kc	1,00 / 1,00	1,00 / 1,00	1,00 / 1,00	1,00 / 1,00	1,00 / 1,00	1,00 / 1,00	1,00 / 1,00	1,00 / 1,00	1,00 / 1,00	1,00 / 1,00	1,00 / 1,00	1,00 / 1,00	1,00 / 1,00	1,00 / 1,00	1,00 / 1,00
Corrente di impiego I _b [A]	2,89	2,90	2,90	2,90	2,90	2,90	2,90	2,90	2,90	2,89	2,89	2,89	2,89	2,89	2,89
Corrente nominale I _n [A]	40	25 Curva D	40	25 Curva D	40	25 Curva D	40	25 Curva D	40	25 Curva D	40	25 Curva D	40	25 Curva D	40
Corrente regolata I _r [A]	1 * I _n = 40	1 * I _n = 25	1 * I _n = 40	1 * I _n = 25	1 * I _n = 40	1 * I _n = 25	1 * I _n = 40	1 * I _n = 25	1 * I _n = 40	1 * I _n = 25	1 * I _n = 40	1 * I _n = 25	1 * I _n = 40	1 * I _n = 25	1 * I _n = 40
I _{diff} [A] / T _{diff} [s]		0,30 Tipo A		0,30 Tipo A		0,30 Tipo A		0,30 Tipo A		0,30 Tipo A		0,30 Tipo A		0,30 Tipo A	
Potere d'interruzione [kA]		10,0		10,0		10,0		10,0		10,0		10,0		10,0	
Stazione fase [mm ²]	6		6		6		6		6		6		6		6
Stazione neutro [mm ²]	6		6		6		6		6		6		6		6
Stazione PE [mm ²]	6		6		6		6		6		6		6		6
Tipo cavo	Multipolare		Multipolare		Multipolare		Multipolare		Multipolare		Multipolare		Multipolare		Multipolare
Sigla cavo	FG70-R		FG70-R		FG70-R		FG70-R		FG70-R		FG70-R		FG70-R		FG70-R
Portata fase [A]	31		31		31		31		31		31		31		31
Lunghezza linea [m]	130,0		250,0		250,0		250,0		250,0		190,0		190,0		190,0
C.d.T. linea / C.d.T. totale	0,59 % / 0,68 %		1,14 % / 1,23 %		1,14 % / 1,23 %		1,14 % / 1,23 %		1,14 % / 1,23 %		0,86 % / 0,96 %		0,86 % / 0,96 %		0,86 % / 0,96 %
I _{cc} massima inizio linea [kA]	14,364	14,972	14,364	14,972	14,364	14,972	14,364	14,972	14,364	14,972	14,364	14,972	14,364	14,972	14,364
I _{cc} massima fondo linea [kA]	0,439	14,364	0,230	14,364	0,230	14,364	0,230	14,364	0,230	14,364	0,302	14,364	0,302	14,364	0,302

Oggetto : LAVORI DI MANUTENZIONE STRAORDINARIA E ADEGUAMENTO
NORMATIVO CENTRO SPORTIVO "SCIREA" DI VIA CELIA - CINISELLO BALSAMO (MI)
(IMPIANTO ELETTRICO)

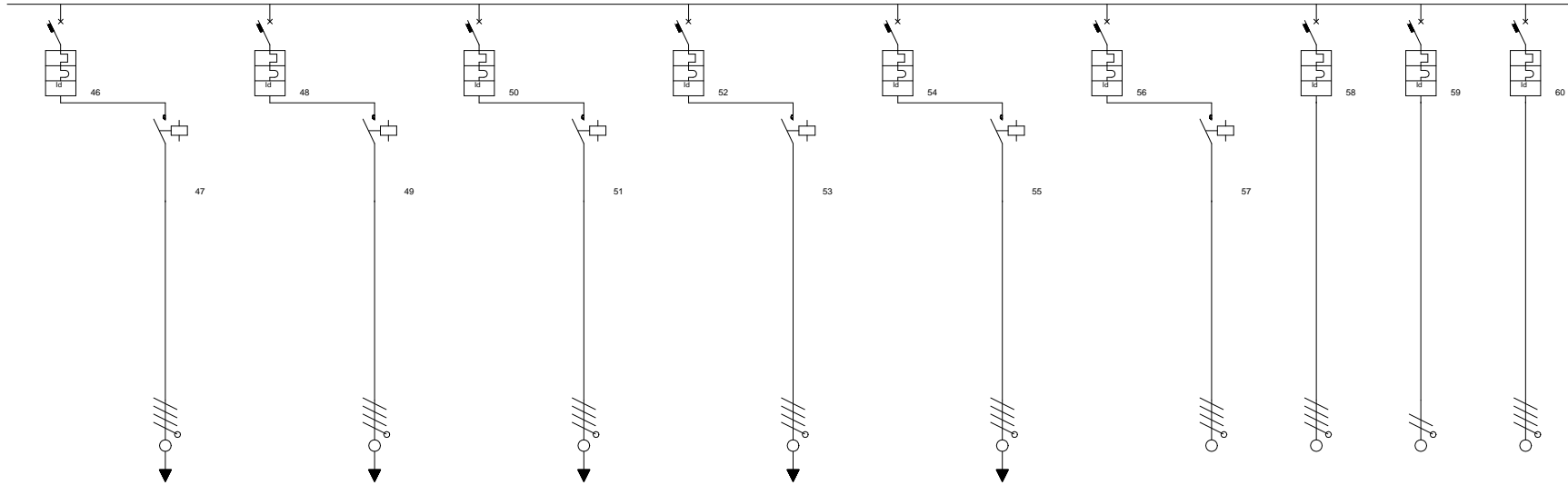
Tavola : QUADRO GENERALE

Data 13/11/2017

A termine di legge ci riserviamo
la proprietà di questo disegno
con divieto di venderlo a terzi

Il progettista:

Agg.



Descrizione linea	PALO 3 LINEA 4	KC3.4	PALO 4 LINEA 1	KC4.1	PALO 4 LINEA 2	KC4.2	PALO 4 LINEA 3	KC4.3	PALO 4 LINEA 4	KC4.4	ATLETICA	ATLETICA	RIFASAMENTO	AUSILIARI QUADRO	SCORTA
Fasi della linea	L1 L2 L3 N	L1 L2 L3 N	L1 L2 L3 N	L1 L2 L3 N	L1 L2 L3 N	L1 L2 L3 N	L1 L2 L3 N	L1 L2 L3 N	L1 L2 L3 N	L1 L2 L3 N	L1 L2 L3 N	L1 L2 L3 N	L1 L2 L3 N	L3 N	L1 L2 L3 N
Potenza totale	1.800 kW	1.800 kW	1.800 kW	1.800 kW	1.800 kW	1.800 kW	1.800 kW	1.800 kW	1.800 kW	1.800 kW	6.000 kW	6.000 kW	12.500 kVAR	0.200 kW	5.000 kW
Ku / Kc	1,00 / 1,00	1,00 / 1,00	1,00 / 1,00	1,00 / 1,00	1,00 / 1,00	1,00 / 1,00	1,00 / 1,00	1,00 / 1,00	1,00 / 1,00	1,00 / 1,00	1,00 / 1,00	1,00 / 1,00	1,00 / 1,00	1,00 / 1,00	1,00 / 1,00
Corrente di impiego Ib [A]	2,89	2,89	2,89	2,89	2,89	2,89	2,89	2,89	2,89	2,89	9,63	9,63	18,06	0,97	8,03
Corrente nominale In [A]	25 Curva D	40	25 Curva D	40	25 Curva D	40	25 Curva D	40	25 Curva D	40	40	40	40	10	16
Corrente regolata Ir [A]	1 * In = 25	1 * In = 40	1 * In = 25	1 * In = 40	1 * In = 25	1 * In = 40	1 * In = 25	1 * In = 40	1 * In = 25	1 * In = 40	1 * In = 40	1 * In = 40	1 * In = 40	1 * In = 10	1 * In = 16
Igiff [A] / Tdiff [s]	0,30 Tipo A		0,30 Tipo A		0,30 Tipo A		0,30 Tipo A		0,30 Tipo A		0,30 / 0,00		0,30 / 0,00	0,03 / 0,00	0,03 / 0,00
Potere d'interruzione [kA]	10,0		10,0		10,0		10,0		10,0		10,0		10,0	10,0	10,0
Stazione fase [mm ²]		6		6		6		6		6		10	10	1,5	
Stazione neutro [mm ²]		6		6		6		6		6		10	10	1,5	
Stazione PE [mm ²]		6		6		6		6		6		10	10	1,5	
Tipo cavo		Multipolare		Multipolare		Multipolare		Multipolare		Multipolare		Multipolare	Multipolare	Multipolare	Multipolare
Sigla cavo		FG70-R		FG70-R		FG70-R		FG70-R		FG70-R		FG70-R	FG70-R	FG70-R	FG70-R
Portata fase [A]		31		31		31		31		31		42	54	16	
Lunghezza linea [m]		190,0		60,0		60,0		60,0		60,0		150,0	10,0	10,0	
C.d.T. linea / C.d.T. totale		0,86 % / 0,96 %		0,27 % / 0,36 %		0,27 % / 0,36 %		0,27 % / 0,36 %		0,27 % / 0,36 %		1,35 % / 1,45 %	0,01 % / 0,10 %	0,12 % / 0,21 %	
Icc massima inizio linea [kA]	14,972	14,364	14,972	14,364	14,972	14,364	14,972	14,364	14,972	14,364	14,972	14,364	14,972	9,071	14,972
Icc massima fondo linea [kA]	14,364	0,302	14,364	0,931	14,364	0,931	14,364	0,931	14,364	0,931	14,364	0,637	6,767	0,676	

Oggetto : LAVORI DI MANUTENZIONE STRAORDINARIA E ADEGUAMENTO
NORMATIVO CENTRO SPORTIVO "SCIREA" DI VIA CELIA - CINISELLO BALSAMO (MI)
(IMPIANTO ELETTRICO)

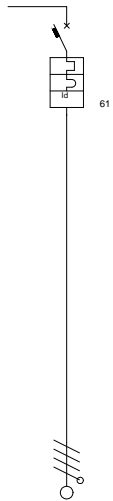
Tavola : QUADRO GENERALE

Data 13/11/2017

A termine di legge ci riserviamo
la proprietà di questo disegno
con divieto di venderlo a terzi

Il progettista:

Agg.



Descrizione linea	SCORTA																		
Fasi della linea	L1 L2 L3 N																		
Potenza totale	10,000 kW																		
Ku / Kc	1,00 / 1,00																		
Corrente di impiego Ib [A]	16,06																		
Corrente nominale In [A]	32																		
Corrente regolata Ir [A]	1 * In = 32																		
Ig# [A] / Tdiff [s]	0,30 / 0,00																		
Potere d'interruzione [kA]	10,0																		
Stazione fase [mm²]																			
Stazione neutro [mm²]																			
Stazione PE [mm²]																			
Tipo cavo																			
Sigla cavo																			
Portata fase [A]																			
Lunghezza linea [m]																			
C.d.T. linea / C.d.T. totale																			
Icc massima inizio linea [kA]	14,972																		
Icc massima fondo linea [kA]																			

Oggetto : LAVORI DI MANUTENZIONE STRAORDINARIA E ADEGUAMENTO
 NORMATIVO CENTRO SPORTIVO "SCIREA" DI VIA CELIA - CINISELLO BALSAMO (MI)
 (IMPIANTO ELETTRICO)

Tavola : QUADRO GENERALE

Data 13/11/2017
 Agg.

A termine di legge ci riserviamo
 la proprietà di questo disegno
 con divieto di venderlo a terzi

Il progettista:

A

COMUNE DI CINISELLO BALSAMO

COPIA DEL DOCUMENTO DIGITALE DEPOSITATO PRESSO L'ENTE

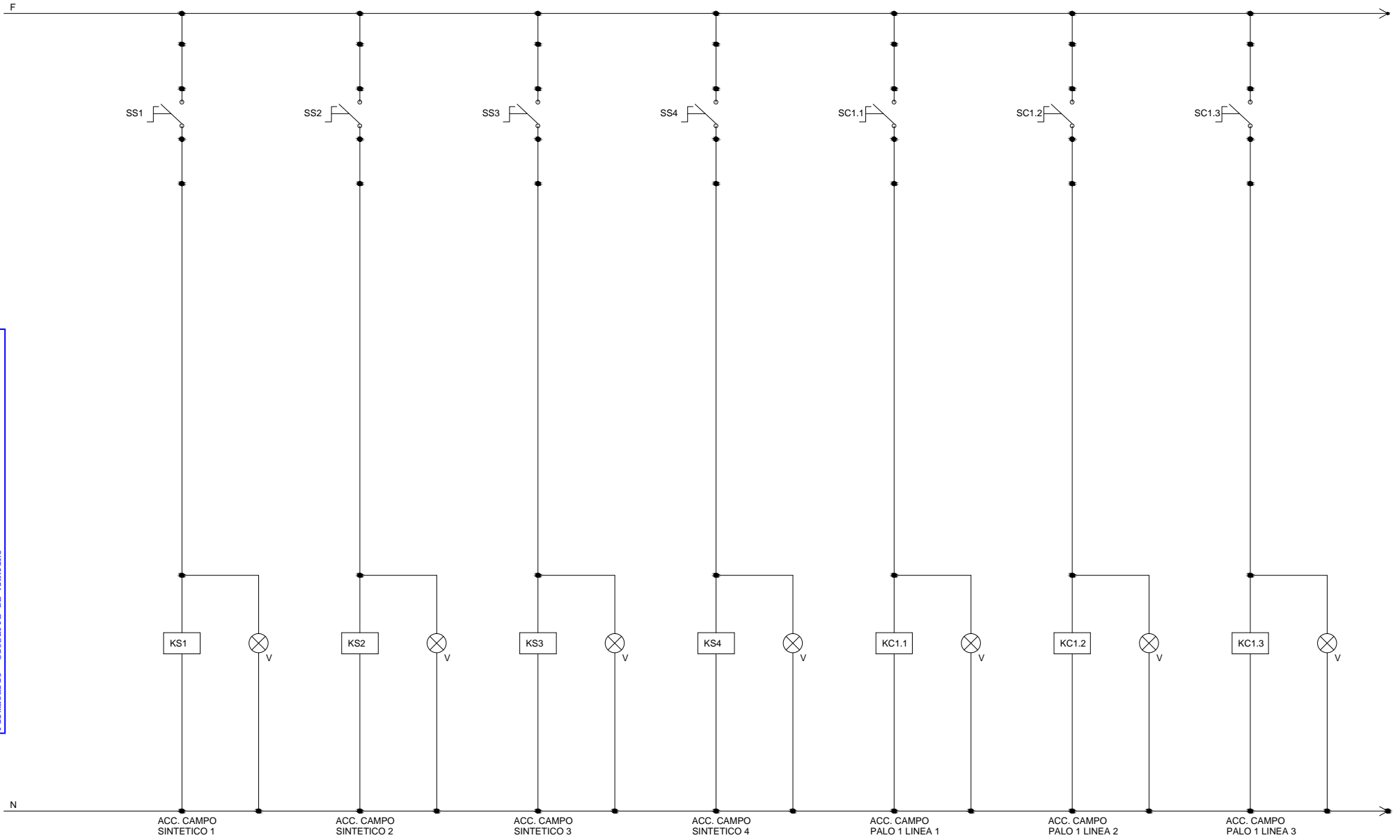
PFOTOCOGLIO N. 0094801/2017 del 19/12/2017

Class. 6.5 "OPERE PUBBLICHE"

Firmatario: GIUSEPPE DE MARTINO

LINEA AUX.
QUADRO G.

TUTTI I SELETTORI
SARANNO INSTALLATI
IN QUADRETTO 24M
NEL LOCALE QADRO



Oggetto : LAVORI DI MANUTENZIONE STRAORDINARIA E ADEGUAMENTO
 NORMATIVO CENTRO SPORTIVO "SCIREA" DI VIA CELIA - CINISELLO BALSAMO (MI)
 (IMPIANTO ELETTRICO)

Tavola : QUADRO GENERALE
 (schema funzionale)

Data 13/11/2017
 Agg.

A termine di legge ci riserviamo
 la proprietà di questo disegno
 con divieto di venderlo a terzi

Il progettista:

A

COMUNE DI CINISELLO BALSAMO

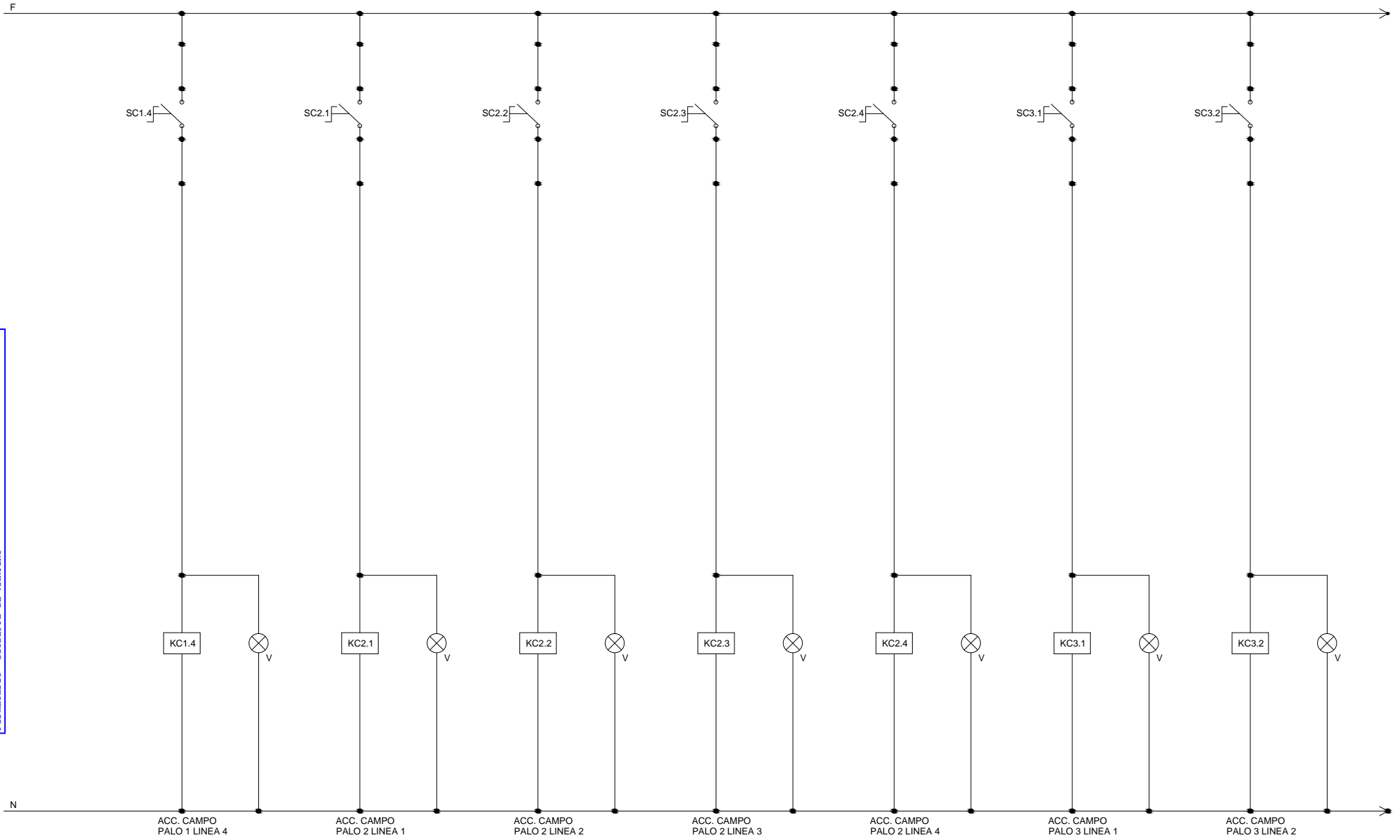
COPIA DEL DOCUMENTO DIGITALE DEPOSITATO PRESSO L'ENTE

PFOTOCOGLIO N. 0094801/2017 del 19/12/2017

Class. 6.5 "OPERE PUBBLICHE"

Firmatario: GIUSEPPE DE MARTINO

LINEA AUX.
QUADRO G.



TUTTI I SELETTORI
SARANNO INSTALLATI
IN QUADRETTO 24M
NEL LOCALE QADRO

Oggetto : LAVORI DI MANUTENZIONE STRAORDINARIA E ADEGUAMENTO
NORMATIVO CENTRO SPORTIVO "SCIREA" DI VIA CELIA - CINISELLO BALSAMO (MI)
(IMPIANTO ELETTRICO)

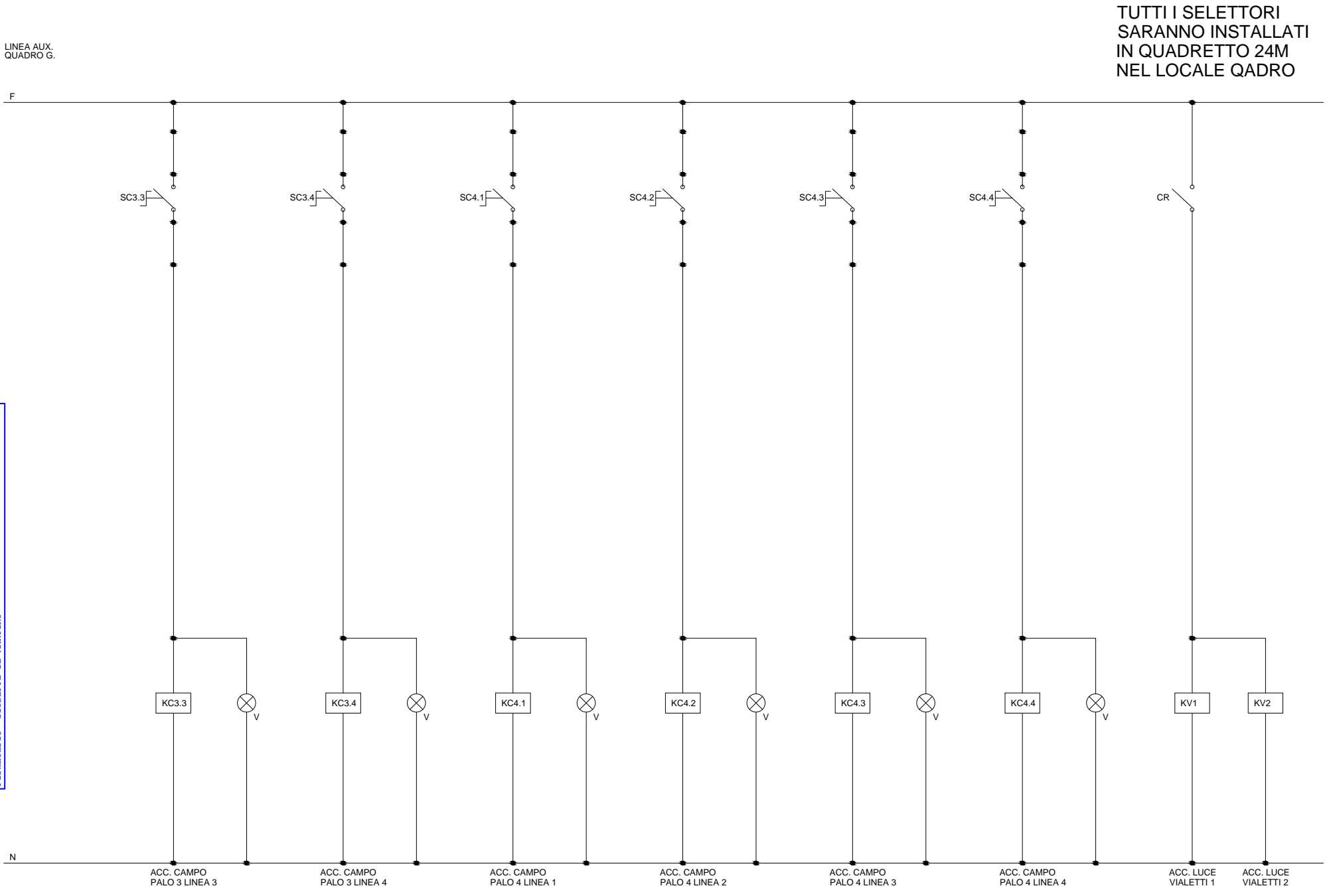
Tavola : QUADRO GENERALE
(schema funzionale)

Data 13/11/2017
Agg.

A termine di legge ci riserviamo
la proprietà di questo disegno
con divieto di venderlo a terzi

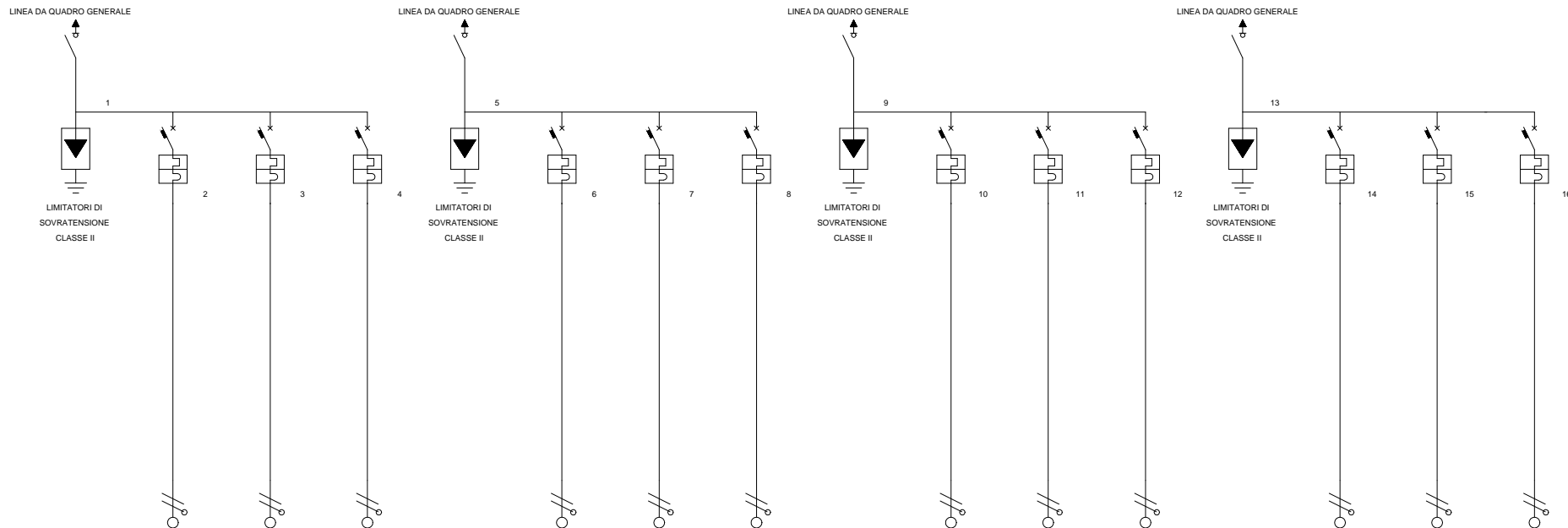
Il progettista:

A
 COMUNE DI CINISELLO BALSAMO
 COPIA DEL DOCUMENTO DIGITALE DEPOSITATO PRESSO L'ENTE
 P.FOTOCOPIA N. 0094801/2017 del 19/12/2017
 Class. 6.5 "OPERE PUBBLICHE"
 Firmatario: GIUSEPPE DE MARTINO



TUTTI I SELETTORI
SARANNO INSTALLATI
IN QUADRETTO 24M
NEL LOCALE QADRO

Oggetto : LAVORI DI MANUTENZIONE STRAORDINARIA E ADEGUAMENTO NORMATIVO CENTRO SPORTIVO "SCIREA" DI VIA CELIA - CINISELLO BALSAMO (MI) (IMPIANTO ELETTRICO)	Tavola : QUADRO GENERALE (schema funzionale)	Data 13/11/2017 Agg.	A termine di legge ci riserviamo la proprietà di questo disegno con divieto di venderlo a terzi	Il progettista:
--	---	-------------------------	---	-----------------



Descrizione linea	SEZIONATORE	FARI 1-2-3	FARI 4-5-6	FARI 7-8-9	SEZIONATORE	FARI 10-11-12	FARI 13-14-15	FARI 16-17-18	SEZIONATORE	FARI 19-20-21	FARI 22-23-24	FARI 25-26-27	SEZIONATORE	FARI 28-29-30	FARI 31-32-33	FARI 34-35-36
Fasi della linea	L1 L2 L3 N	L1 N	L2 N	L3 N	L1 L2 L3 N	L1 N	L2 N	L3 N	L1 L2 L3 N	L1 N	L2 N	L3 N	L1 L2 L3 N	L1 N	L2 N	L3 N
Potenza totale	1,800 kW	0,600 kW	0,600 kW	0,600 kW	1,800 kW	0,600 kW	0,600 kW	0,600 kW	1,800 kW	0,600 kW	0,600 kW	0,600 kW	1,800 kW	0,600 kW	0,600 kW	0,600 kW
Ku / Kc	1,00 / 1,00	1,00 / 1,00	1,00 / 1,00	1,00 / 1,00	1,00 / 1,00	1,00 / 1,00	1,00 / 1,00	1,00 / 1,00	1,00 / 1,00	1,00 / 1,00	1,00 / 1,00	1,00 / 1,00	1,00 / 1,00	1,00 / 1,00	1,00 / 1,00	1,00 / 1,00
Corrente di impiego Ib [A]	2,90	2,90	2,90	2,90	2,90	2,90	2,90	2,90	2,90	2,90	2,90	2,90	2,90	2,90	2,90	2,90
Corrente nominale In [A]	32	16	16	16	32	16	16	16	32	16	16	16	32	16	16	16
Corrente regolata Ir [A]	1" In = 32	1" In = 16	1" In = 16	1" In = 16	1" In = 32	1" In = 16	1" In = 16	1" In = 16	1" In = 32	1" In = 16	1" In = 16	1" In = 16	1" In = 32	1" In = 16	1" In = 16	1" In = 16
I _{diff} [A] / T _{diff} [s]																
Potere d'interruzione [kA]		6,0	6,0	6,0		6,0	6,0	6,0		6,0	6,0	6,0		6,0	6,0	6,0
Stazione fase [mm ²]		2,5	2,5	2,5		2,5	2,5	2,5		2,5	2,5	2,5		2,5	2,5	2,5
Stazione neutro [mm ²]		2,5	2,5	2,5		2,5	2,5	2,5		2,5	2,5	2,5		2,5	2,5	2,5
Stazione PE [mm ²]		2,5	2,5	2,5		2,5	2,5	2,5		2,5	2,5	2,5		2,5	2,5	2,5
Tipo cavo		Multipolare	Multipolare	Multipolare		Multipolare	Multipolare	Multipolare		Multipolare	Multipolare	Multipolare		Multipolare	Multipolare	Multipolare
Sigla cavo		FG70-R	FG70-R	FG70-R		FG70-R	FG70-R	FG70-R		FG70-R	FG70-R	FG70-R		FG70-R	FG70-R	FG70-R
Portata fase [A]		23	23	23		23	23	23		23	23	23		23	23	23
Lunghezza linea [m]		30,0	30,0	30,0		30,0	30,0	30,0		30,0	30,0	30,0		30,0	30,0	30,0
C.d.T. linea / C.d.T. totale		0,66 % / 1,89 %	0,66 % / 1,89 %	0,66 % / 1,89 %		0,66 % / 1,89 %	0,66 % / 1,89 %	0,66 % / 1,89 %		0,66 % / 1,89 %	0,66 % / 1,89 %	0,66 % / 1,89 %		0,66 % / 1,89 %	0,66 % / 1,89 %	0,66 % / 1,89 %
Icc massima inizio linea [kA]	0,230	0,115	0,115	0,115	0,230	0,115	0,115	0,115	0,230	0,115	0,115	0,115	0,230	0,115	0,115	0,115
Icc massima fondo linea [kA]	0,230	0,089	0,089	0,089	0,230	0,089	0,089	0,089	0,230	0,089	0,089	0,089	0,230	0,089	0,089	0,089

Oggetto : LAVORI DI MANUTENZIONE STRAORDINARIA E ADEGUAMENTO
NORMATIVO CENTRO SPORTIVO "SCIREA" DI VIA CELIA - CINISELLO BALSAMO (MI)
(IMPIANTO ELETTRICO)

Tavola : QUADRO TORRE FARO (tipico)

Data 13/11/2017

A termine di legge ci riserviamo
la proprietà di questo disegno
con divieto di venderlo a terzi

Il progettista:

Agg.