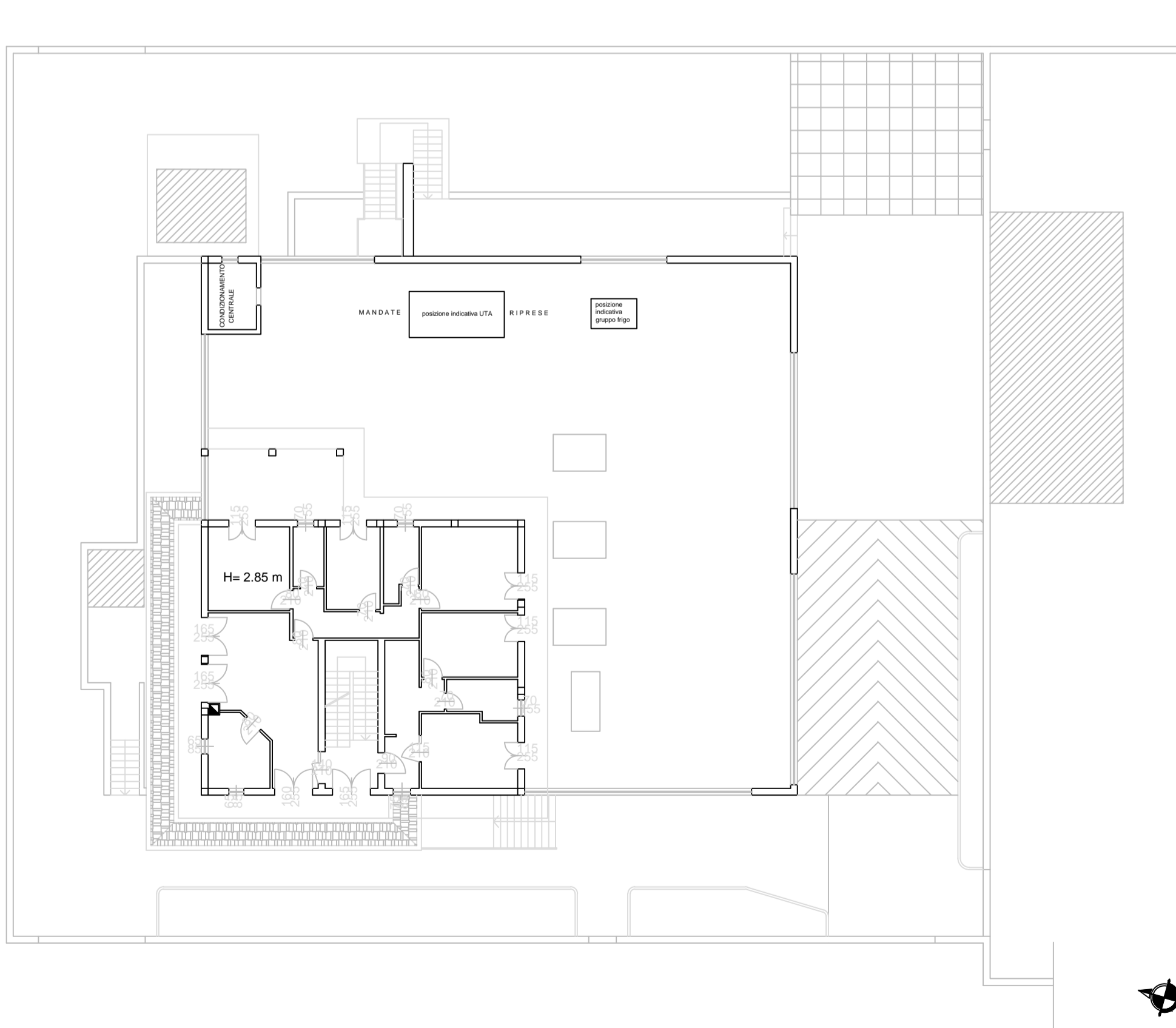


Schema idraulico UTA e Gruppo Frigo



Planimetria piano primo - Scala 1:200

LEGENDA COMPONENTI DA INSTALLARE					
COD	DESCRIZIONE	MARCA	MODELLO	CARATTERISTICHE PRINCIPALI	
UTA01	Unità di trattamento aria	xxxx	yyyy	mandata	Portata aria 10.000 mch, Pot Elt 2.35 kW, Filtri G4, Ventilatore Centrifugo, P statica 250 Pa
				ripresa	Portata aria 10.000 mch, Pot Elt 2.35 kW, Filtri G4, Ventilatore Centrifugo, P statica 250 Pa

SIMBOLOGIA SECONDO UNI 9511-1 1989			
	Sonda umidità relativa ambiente		Umidificatore autonomo a vapore
	Rivelatore ottico di fumo da canale		Regolatore di portata - regolazione a molla
	Pressostato differenziale		Misuratore di portata
	Ventilatore con inverter		Termostato da condotta con capillare di media a riarmo manuale
	Serranda ad alette parallele		Filtro per aria a pannelli
	Serranda ad alette contrapposte		Filtro per aria a tasche
	Serranda a sovrappressione		Filtro per aria rotativo
	Serranda tagliafuoco		Batteria di riscaldamento a circolazione d'acqua
	Griglia di ventilazione		Batteria di raffreddamento a circolazione d'acqua
	Griglia antintemperie		Batteria di riscaldamento / raffreddamento a circolazione d'acqua
	Separatore di gocce		Batteria di recupero calore a circolazione d'acqua
	Silenziatore		Umidificatore - distributore di calore

SIMBOLOGIA SECONDO UNI 9511-1 1989			
	Valvola a sfera		Termostato di sicurezza a riarmo manuale
	Valvola a farfalla		Termostato di regolazione
	Valvola a saracinesca		Pressostato di blocco a riarmo manuale
	Valvola a globo		Pressostato di minima a riarmo manuale
	Valvola a due vie		Valvola di scarico termico
	Valvola a tre vie		Valvola d'intercezione del combustibile
	Valvola a quattro vie		Pozzetto per termometro
	Valvola di bilanciamento della portata		Valvola di sicurezza
	Valvola di non ritorno		Leva a strappo per intercettazione gasolio
	Valvola a galleggiante		Manometro a quadrante
	Filtro Y (a cestello)		Termometro a quadrante
	Servomotore		Presenza di pressione rete gas
	Circolatore singolo		Flussostato
	Circolatore gemellare		Giunto antivibrante
	Circolatore singolo a velocità variabile		Riduzione
	Circolatore gemellare a velocità variabile		Imbuto di scarico
	Filtro rete gas / gasolio		Scaricatore di condensa
	Rubinetto con manometro e riccio ammortizzatore		Gruppo di riempimento automatico
	Stabilizzatore/Riduttore di pressione rete gas		Dispositivo di sfogo aria automatico
	Giunto elastico		Contattori con contaimpulsivi
	Pressostato di minima rampa gas		Disconnettore
	Vaso d'espansione chiuso a membrana		Vaso d'espansione aperto
	Separatore idraulico		Avvisatore acustico fughe gas
	Adduttore		Avvisatore ottico fughe gas
	Defangatore		Neutralizzatore di condense
	Impianto di trattamento chimico		Contattermie
	Scambiatore di calore a piastre		Contatore gas

REGIONE LOMBARDIA PROVINCIA DI MILANO
COMUNE DI CINISELLO BALSAMO

TAVOLA N°
CTE43-SCT1-01

PROGETTO
APPALTO DI SERVIZIO ENERGIA TERMICA PER BENI IMMOBILI DI PROPRIETA' DELL'AMMINISTRAZIONE COMMITTENTE

OGGETTO TAVOLA
**Sostituzione unità di trattamento aria
 Comando Caserma Polizia di Stato - Via Cilea, 30**

COMMITTENTE
COMUNE DI CINISELLO BALSAMO
 Piazza XXV Aprile n° 4
 Tel. 02 66 02 31
 20092 Cinisello Balsamo (MI)

N° EMISSIONE: 01 | SCALA: 1:200
 DATA: | DISEGN.: GLM | CONTR.: MM
 COD. LAVORO: | COD. RICERCA:

NOTE

00	giugno 2017	Prima emissione: PROGETTO PRELIMINARE	GLM	MM	MM
N°	Data	Descrizione modifiche apportate	Dis.to	Contr.to	Visto
Rev.ne	Rev.ne				

STUDIO DI INGEGNERIA
 Dott. Ing. Mauro Mandrino
 Via Pioviera n° 16 - San Giuliano Nuovo
 15122 ALESSANDRIA (AL)
 Tel / Fax 0131 38 79 06 Cell. 335 81 81 655
 C.F. : MNDMRA52L02A182R
 P. IVA : 01694510064
 E-Mail: mauromandrino@libero.it
 PEC: mauro.mandrino@ingpec.eu

TIMBRO & FIRMA

Elaborato realizzato con AutoCAD ver. LT 2013 per Windows Seven NOME FILE: CTE43-SCT1-01.dwg