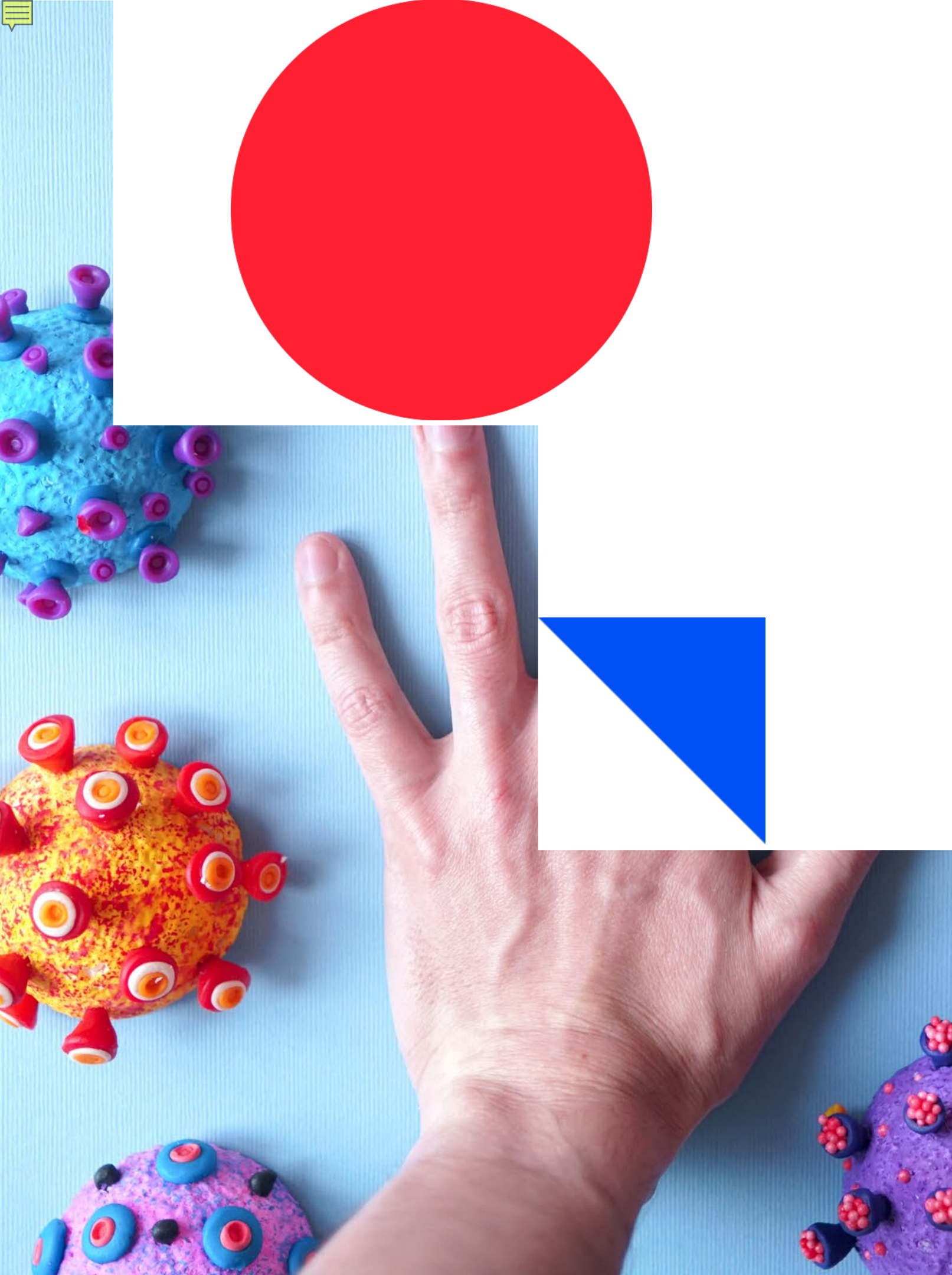




Comune di Cinisello Balsamo

# BILANCIO TRIENNALE 2021 - 2023



L'Emergenza sanitaria  
per Coronavirus  
prosegue



L'emergenza sanitaria  
ha comportato **MINORI ENTRATE:**


- **IMPOSTE**



di soggiorno per chiusura  
delle strutture ricettive  
sulla pubblicità'





- **TASSE**



di occupazione suolo  
pubblico per chiusura cantieri  
e aree mercatali

L'emergenza sanitaria  
ha comportato :

## MINORI PROVENTI



da servizi quali asili nido,  
refezione scolastica, CRE



da parcheggiate multe

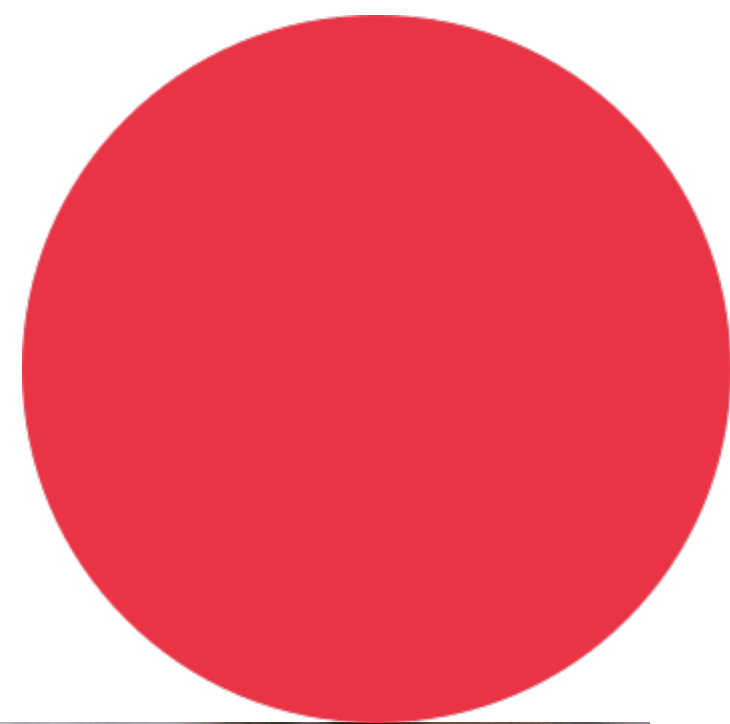


probabile diminuzione  
dei flussi dei tributi per  
minore liquidità



Le mancate entrate  
sono state finanziate  
SOLO IN MINIMA  
PARTE da  
TRASFERIMENTI  
STATALI

( D E C R E T O R I L A N C I O )



L'emergenza sanitaria  
ha comportato un **incremento**  
delle **spese correnti**:



- per acquisto Dispositivi di protezione
- sanificazione di strade e ambienti
- acquisto di presidi per il distanziamento




# Abbiamo aiutato le famiglie in difficoltà



350.000€ per Buoni Spesa

distribuiti 14.270 buoni  
del valore di € 25



70.000€ per contributi  
economici

# Abbiamo aiutato i servizi all'infanzia



350.000€ per sperimentazione  
CiniSummer

180.000€ alle scuole paritarie

20.000€ ai servizi  
educativi per l'infanzia





**TARI**

Un risparmio per cittadini e  
commercianti

## Obiettivi

Abbassare la tariffa ai  
cittadini

Riequilibrare i costi tra utenze  
domestiche e utenze non domestiche



**TARI**

Un risparmio per cittadini e  
commercianti

Grazie a

► Migliore gestione dei conti

► Attività di accertamento recupero  
superfici non contabilizzate



**TARI**

Un risparmio per cittadini e  
commercianti

Nonostante

▼  
Servizi straordinari per  
l'emergenza

▼  
Aumento generale a  
livello nazionale dei costi  
smaltimento rifiuti



BAR 55 m q

-22%



CASA 48 m q  
1 componente

-13%



UFFICIO 39 m q

-22%



ATTIVITA'  
COMMERCIALE

54 lm q

-10%

E  
S  
E  
M  
P  
I



Comune di Cinisello Balsamo



# ENTRATE TRIENNIO

110.487.651 euro 2021

83.900.267 euro 2022

81.629.929 euro 2023

Lo scostamento è dovuto al fondo pluriennale  
vincolato, .....

# SPESE

Sicurezza

PRE-CONSUNTIVO  
2020

PREVISIONE 2021

3.899.007

3.702.975

Sport

PRE-CONSUNTIVO  
2020

PREVISIONE 2021

925.847

974.913

Sociale

PRE-CONSUNTIVO  
2020

PREVISIONE 2021

9.145.179

8.481.941

# SPESE

Istruzione

PRE-CONSUNTIVO  
2020

PREVISIONE 2021

2.061.103

2.407.886

Cultura

PRE-CONSUNTIVO  
2020

PREVISIONE 2021

2.952.767

3.532.071

Asili nido

PRE-CONSUNTIVO  
2020

PREVISIONE 2021

6.241.834

7.058.837

# SPESE

Territorio

PRE-CONSUNTIVO  
2020

PREVISIONE 2021

926.763

1.920.350

Ambiente

PRE-CONSUNTIVO  
2020

PREVISIONE 2021

1.005.951

1.791.421

Rifiuti

PRE-CONSUNTIVO  
2020

PREVISIONE 2021

9.387.371

9.387.371



# SPESE

Via bilità

PRE-CONSUNTIVO  
2020

PREVISIONE 2021

1.939.328

2.777.145

PRE-CONSUNTIVO  
2020

PREVISIONE 2021

968.540

1.099.890

PRE-CONSUNTIVO  
2020

PREVISIONE 2021

424.157

362.836

Cimiteri

Commercio

# SERVIZI A DOMANDA INDIVIDUALE

Assistenza domiciliare anziani

Trasporto socio-educativo

Mense scolastiche

Centri Ricreativi Estivi

Civica scuola di musica

Impianti sportivi

Asili nido

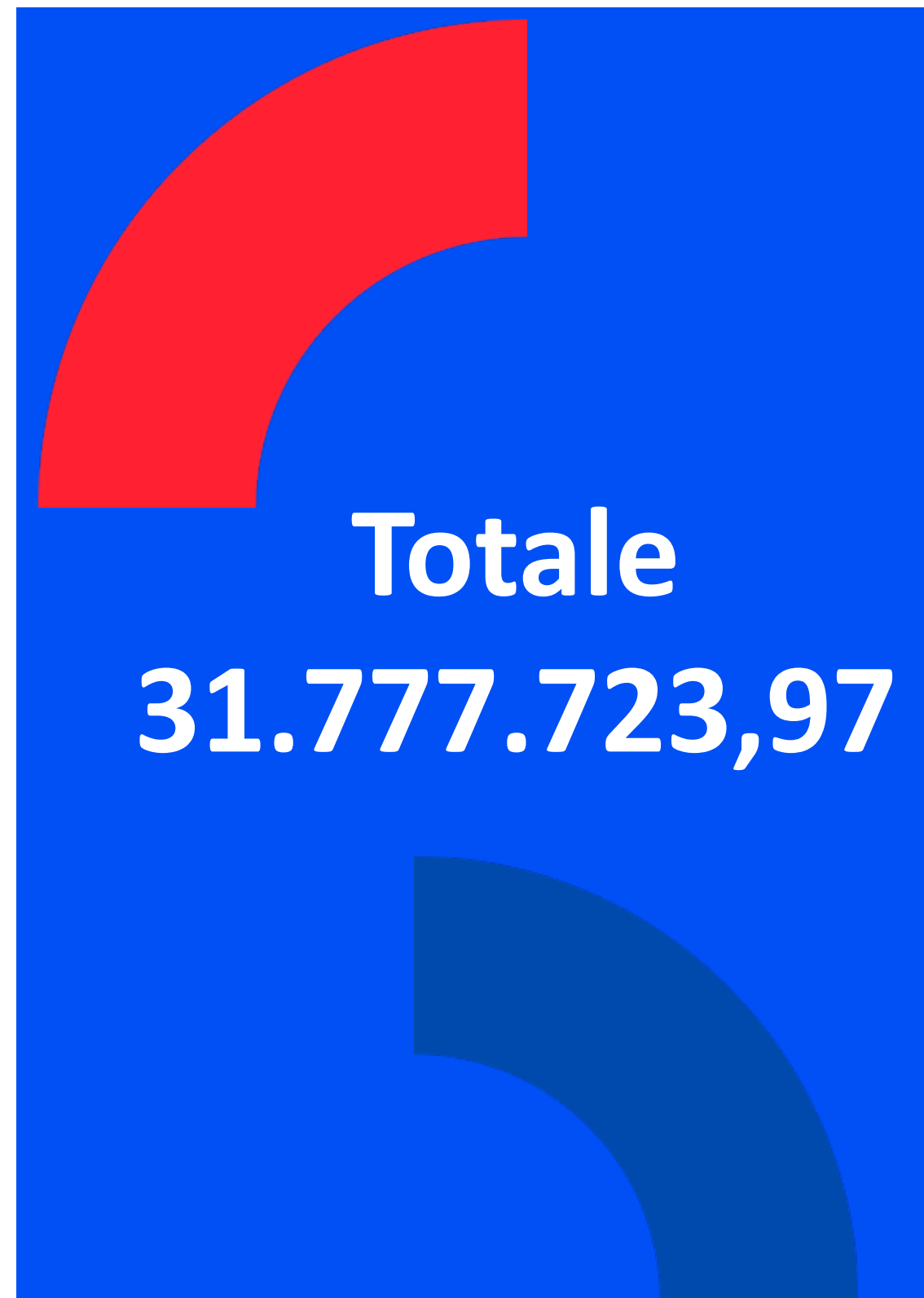


**COPERTURA DEI  
SERVIZI A  
DOMANDA  
INDIVIDUALE  
DEL 51,95%**

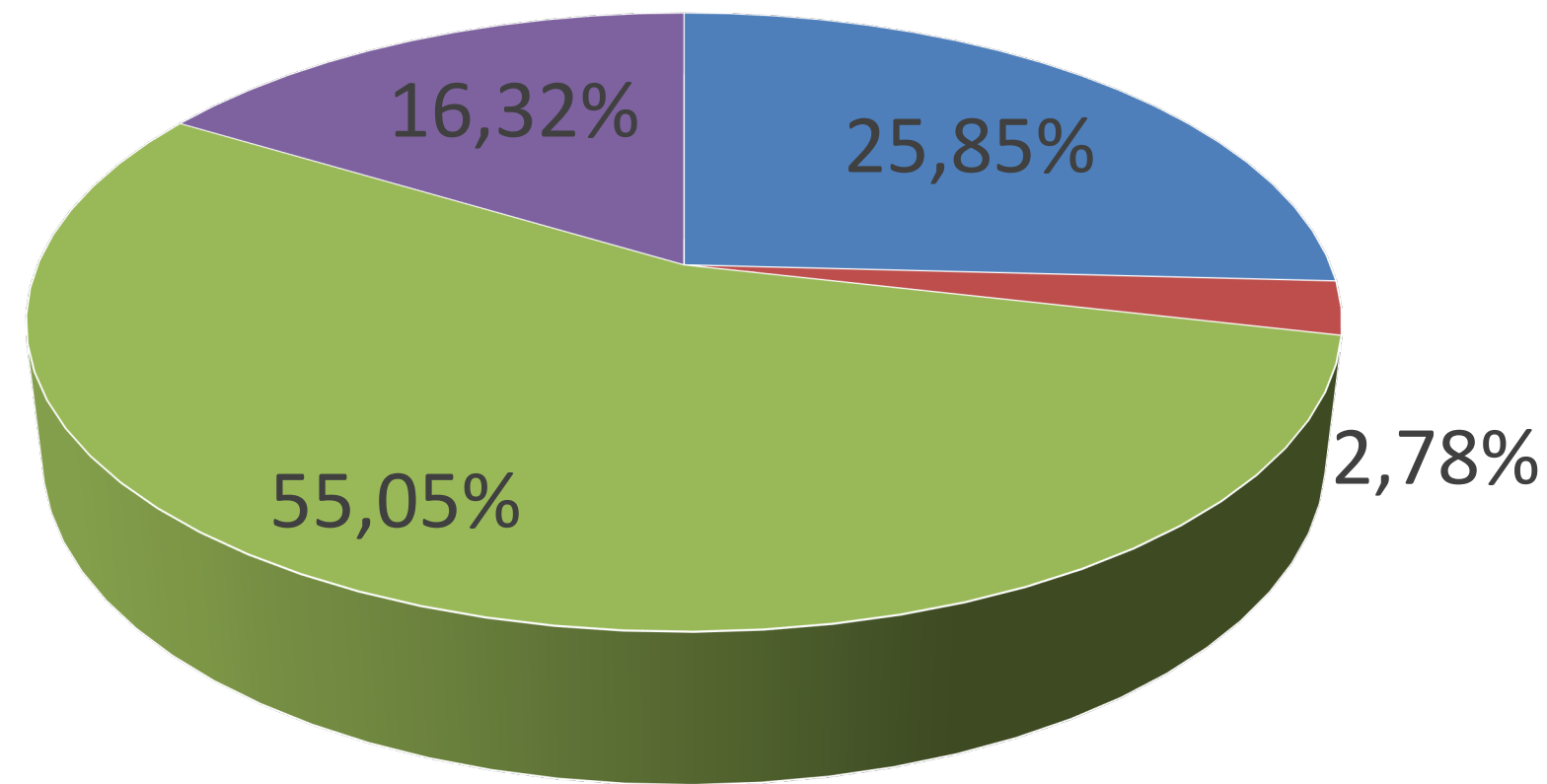


# LA SPESA IN CONTO CAPITALE

Opere rientrati nel P.O.P	8.214.320
Opere reimputate nel 2020 sulla base dell'esigibilità	17.494.765,97
Acquisti beni mobili e attrezzature	883.358
Altri investimenti	5.185.280
<i>di cui Fondo pluriennale vincolato</i>	<i>1.443,95</i>



## INVESTIMENTI 2021



- Opere rientranti nel Piano delle Opere Pubbliche 2021
- Acquisto di beni ed attrezzature
- Opere reimputate nel 2021 sulla base dell'esigibilità
- Altri investimenti

**Totale**  
**31.777.723,97**

**BILANCIO  
TRIENNALE  
2021-2023**



Comune di Cinisello Balsamo

«Pronti ad affrontare  
le sfide, sempre al  
fianco dei cittadini»



GRAZIE PER  
L'ATTENZIONE

Aprile 2021