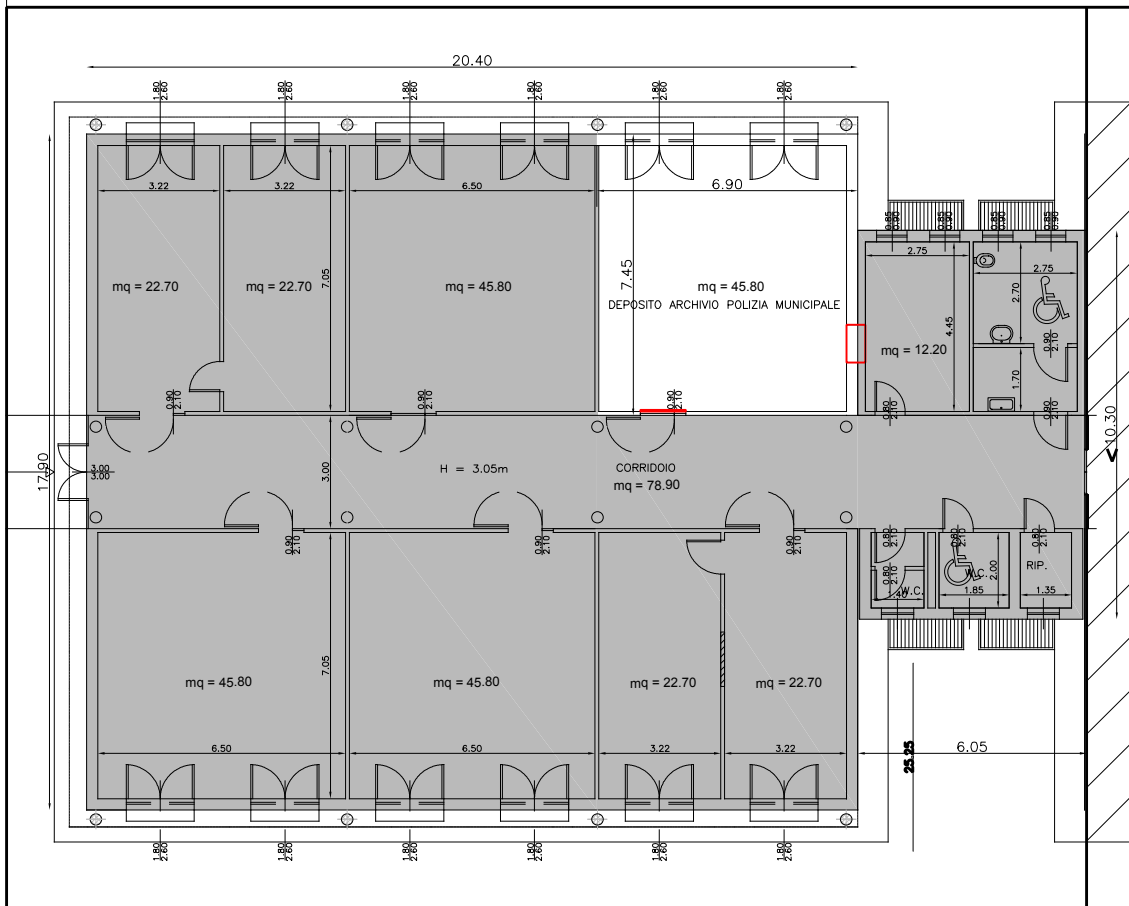
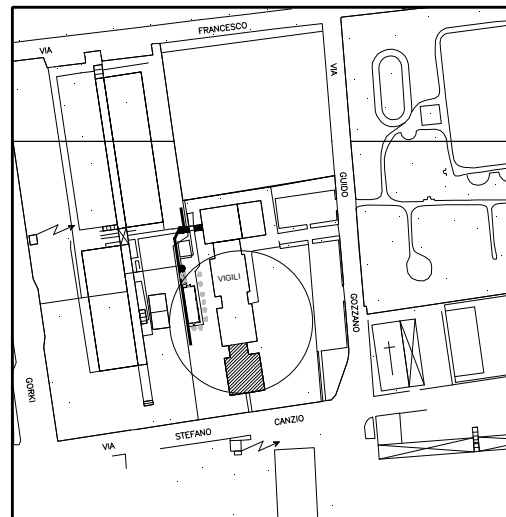


PLANIMETRIA PIANO TERRA



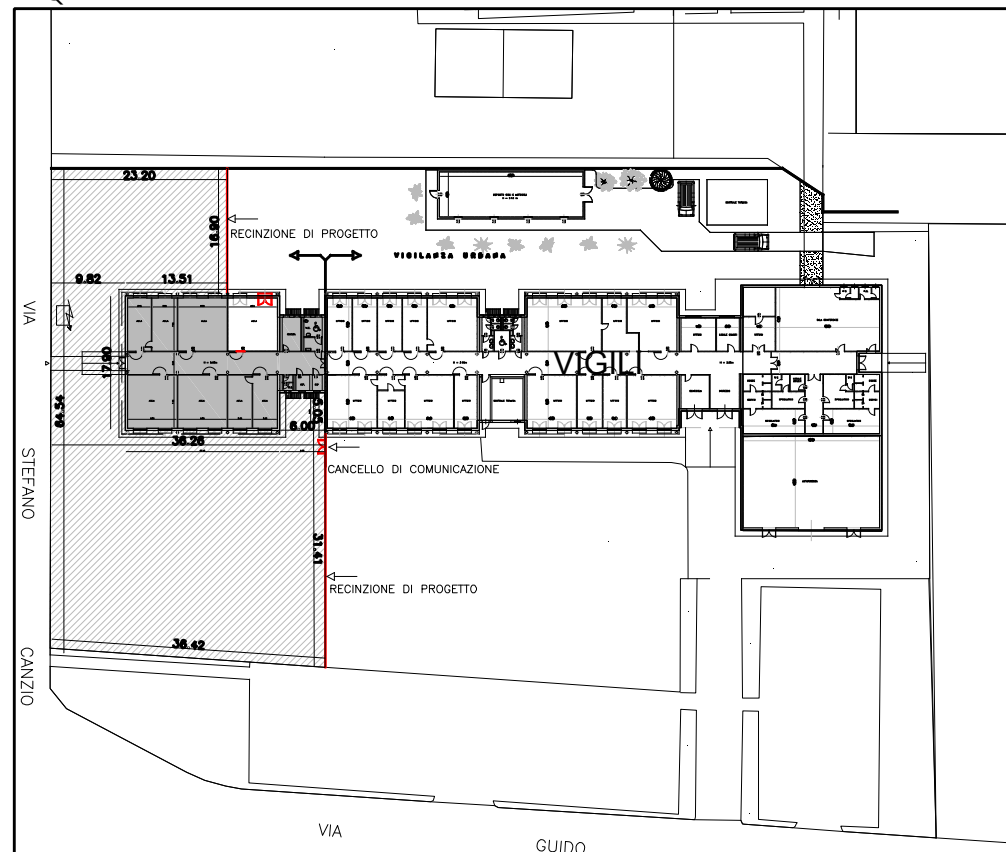
LOCALIZZAZIONE



COMUNE DI CINISELLO BALSAMO

Immobile via Canzio
Cinisello Balsamo

INQUADRAMENTO



CALCOLO SUPERFICI IN ASSEGNAZIONE

eseguito sulla base delle linee guida del Comune di Cinisello Balsamo DGC 54/2010

Superfici funzione principale (A)			
	20,4	x	17,9 = 365,16
+	6,05	x	10,3 = 62,32
-	6,9	x	7,45 = 51,41
			376,07

LOCALI IN ASSEGNAZIONE

totale area esterna da conteggiare = 1694,85

in quota al 10% :

$$376,07 \times 10\% = 37,61$$

in quota al 2% :

$$1694,85 - 37,61 = 1657,24$$

$$1657,24 \times 2\% = 33,14$$

$$37,61 + 33,14 = 70,75$$

AREA ESTERNA IN ASSEGNAZIONE

totale Superficie per calcolo canone

$$376,07 + 70,75 = 446,82$$