

ESTRATTO AEROFOTOGRAFICO
(Scala 1:1000)

LEGENDA:

- ① Area stoccaggio materiali
- ② Cassone rifiuti
- ③ Bica di cantiere con struttura saldata di ferro, in pannelli sandwich, con pavimento in legno ignifugo, completo di impianto elettrico a norme CEI da 5,05 a 2,05 e 2,50 m.
- ④ Bagno chimico portatile, realizzati in materiale plastico antirullo, delle dimensioni di 116x134x230 cm, con manutenzione settimanale
- ⑤ Cartello di prescrizione e divieti
- ⑥ Cartello indicatore delle opere
- ⑦ Cartello avvertimento pericoli
- ⑧ Conteneri portatili ad uso magazzino
- ⑨ Cassetta di pronto soccorso e deposito delle maestranze
- ⑩ Estintore a CO2 da 8 Kg
- ⑪ Quadro elettrico di cantiere costituito da contenitore in PVC a doppio isolamento con portello dotato di quarzite per un grado di protezione almeno IP55, contenente tutte le apparecchiature di protezione della vana linea elettrica con interruttori magneti termici differenziali ad alta sensibilità (di 500 - 6,3A, a preselezione di tipo elettronico CEI-11) grado di protezione IP20
- ⑫ Impianto di terra costituito dall'impianto generale di terra dell'edificio scolastico
- ⑬ Cartella contenente tutta la documentazione di sicurezza
- ⑭ Prorogatori per illuminazione area di cantiere in prossimità di allumino dotato di sorgente luminosa a colori naturali da 400 W, grado di protezione IP65

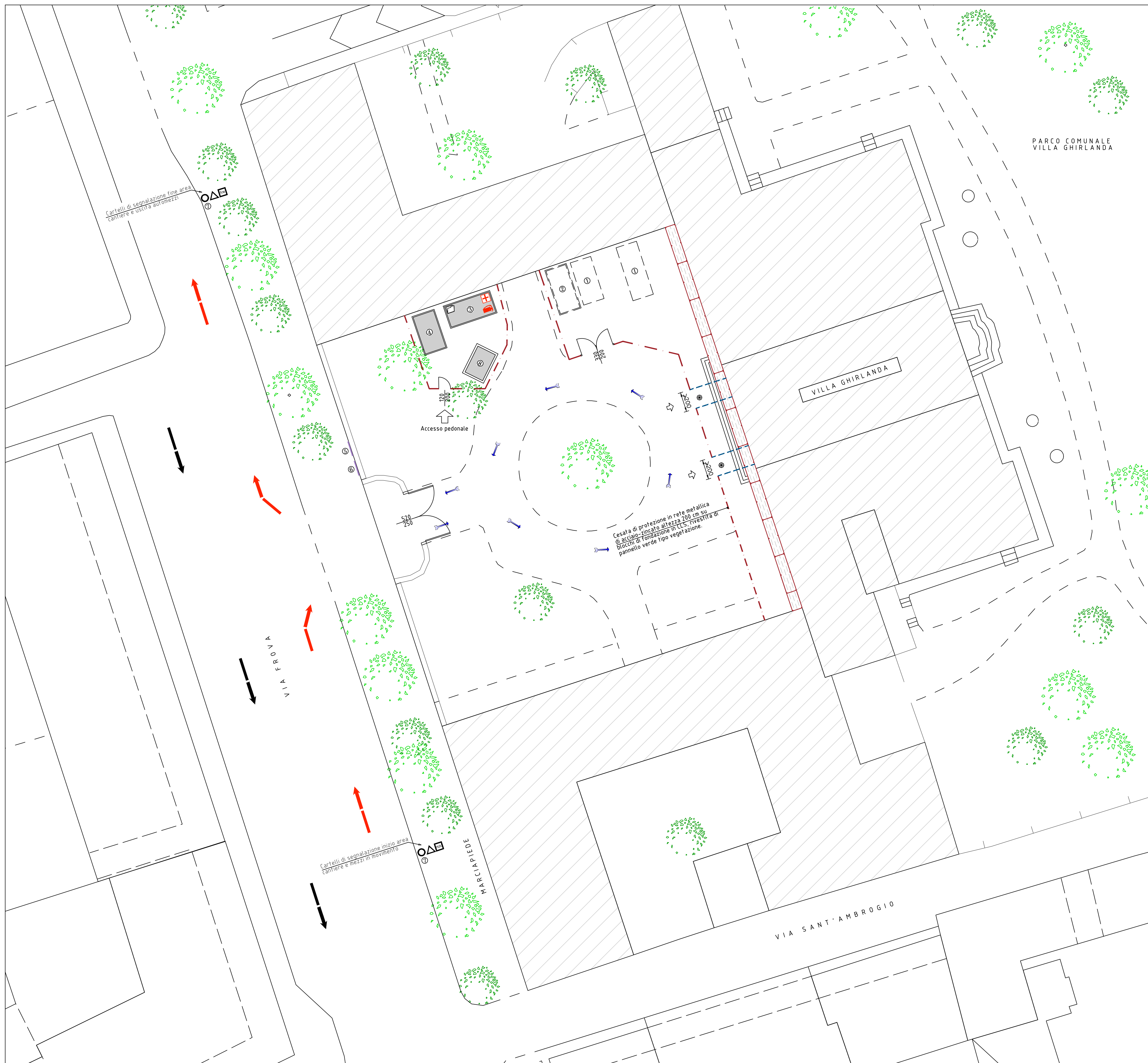
NOTE:

- L'accesso e l'uscita al cantiere degli operai e mezzi d'opera, non dovrà interferire con il personale e i privati cittadini che utilizzano i locali della struttura per scuola di musica, manifestazioni varie e/o altro. A riguardo, e per ulteriore sicurezza, si dovranno concordare con gli operatori comunali, degli orari di eccezionale del mezzo e delle maestranze di cantiere, in modo da non avere interferenze. Precisamente, ad esempio:
- Orario d'ingresso: +13h - 8,00
- Uscita: -17,30
- Durante le lavorazioni del cantiere, le eventuali porte di uscita di sicurezza della struttura potranno aprirsi verso l'esterno, ma dovranno essere utilizzate solo in caso di emergenza.
- A fine lavoro di ogni giornata l'impresa dovrà avere cura di non lasciare materiali di cantiere sparsi nell'area, ma di accatastarli in zone prefitte specifiche.
- Per le lavorazioni riguardanti il portico del piano terra, si dovranno concordare con i responsabili della scuola di musica e personale comunale, orari e modalità di interventi, al fine di coinvolgere il personale delle persone in sicurezza con le fasi di lavoro delle maestranze, per ridurre al minimo le interferenze.

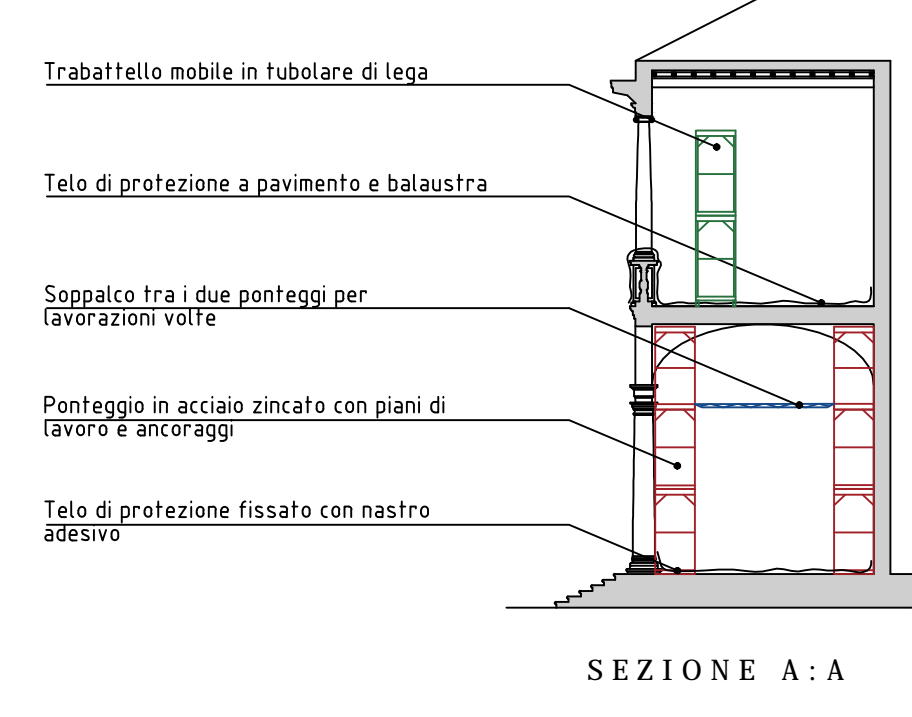
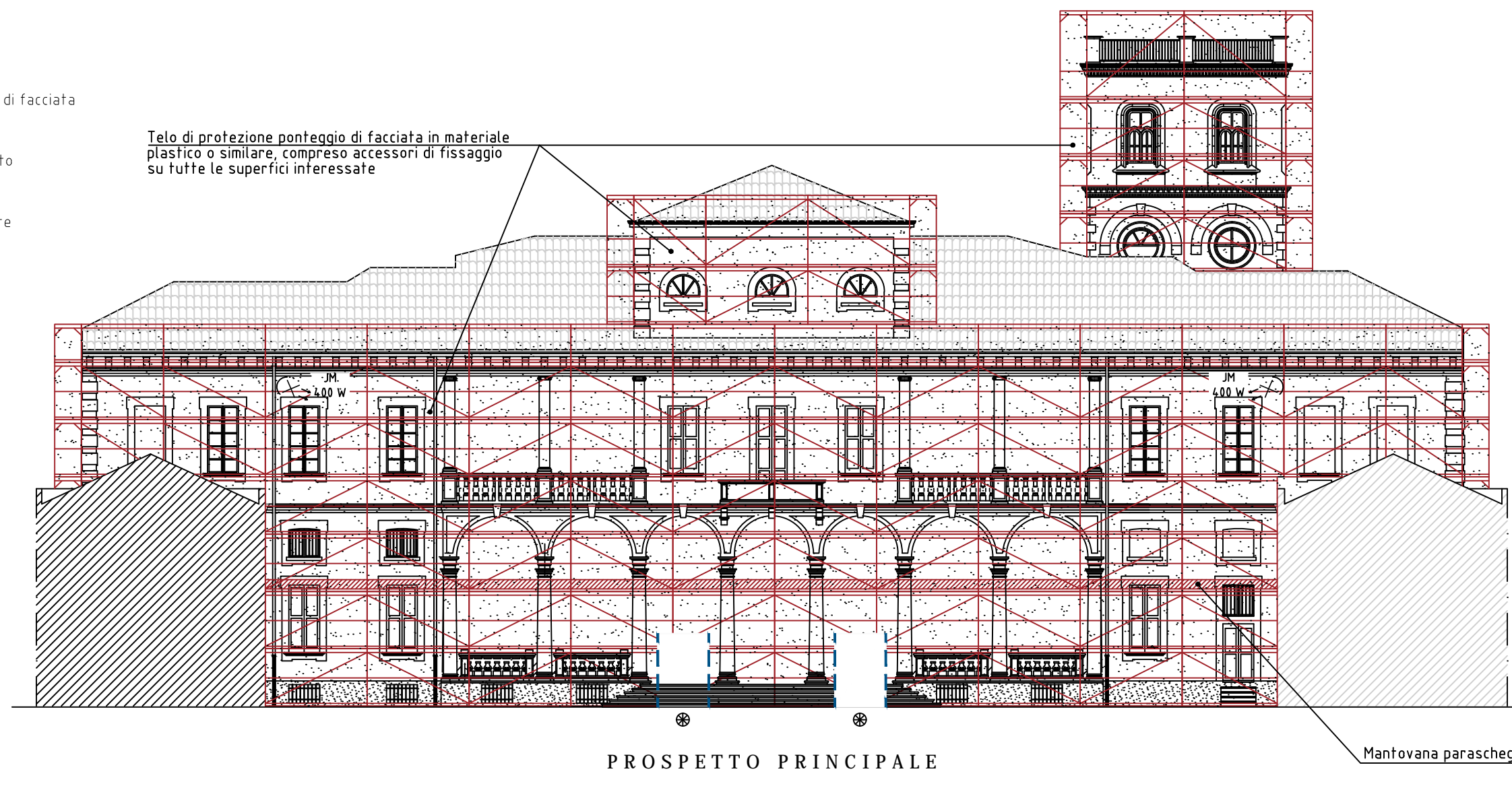
N.B.:

Soluzioni diverse di dati contenuti di sicurezza ed organizzazione del cantiere, potranno essere proposte dall'impresa prima dell'inizio dei lavori, ed eventualmente autorizzate, per iscritto dal coordinatore in fase di esecuzione.

Per ulteriori precisazioni e puntualizzazioni vedere il Piano di Sicurezza e Coordinamento, nonché disposizioni del coordinatore in fase di esecuzione.

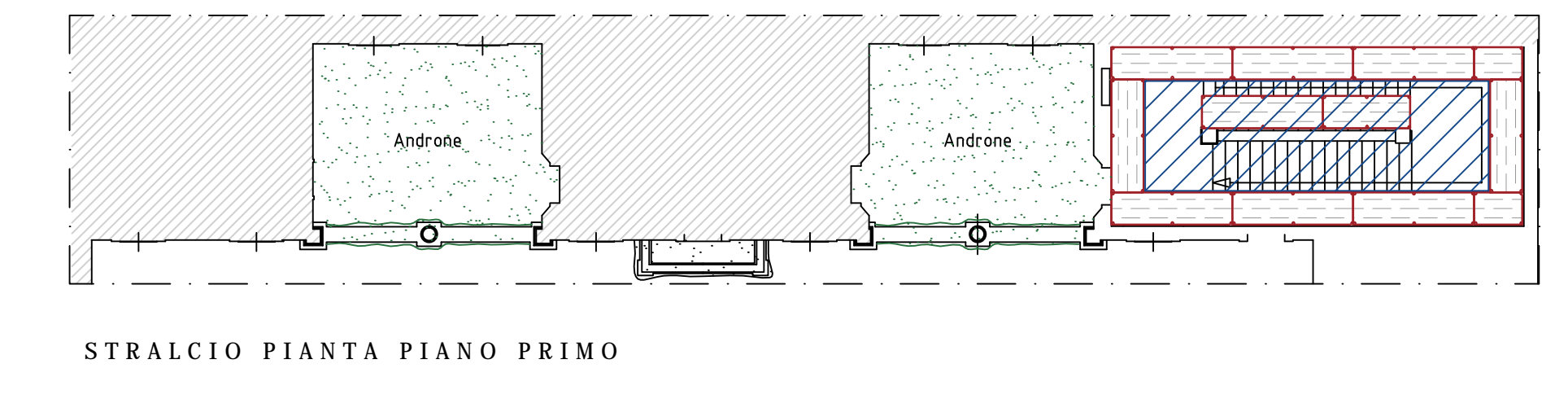
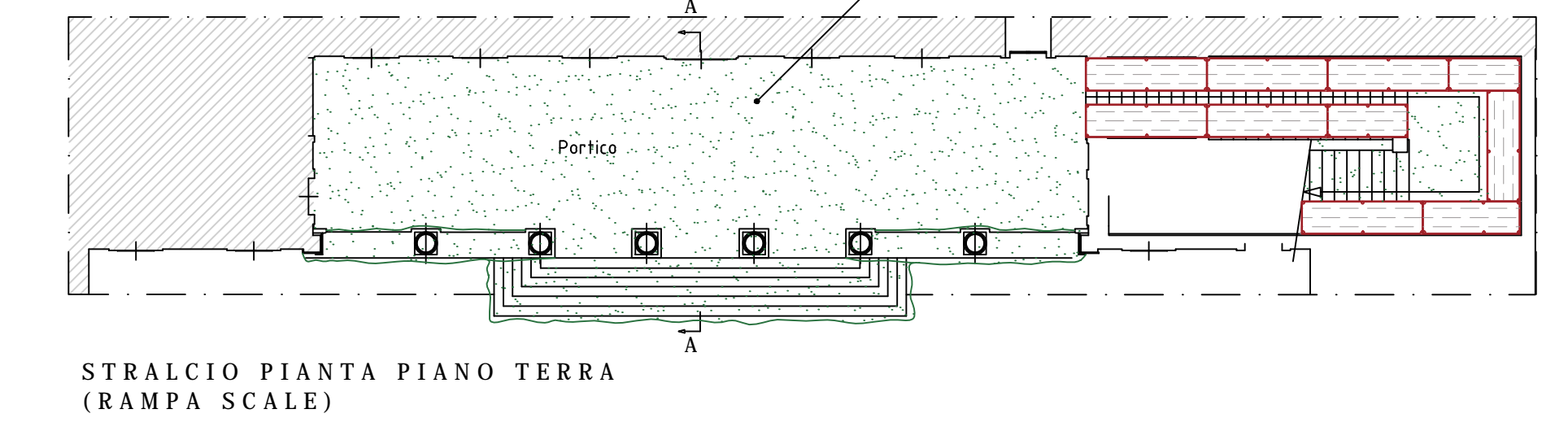
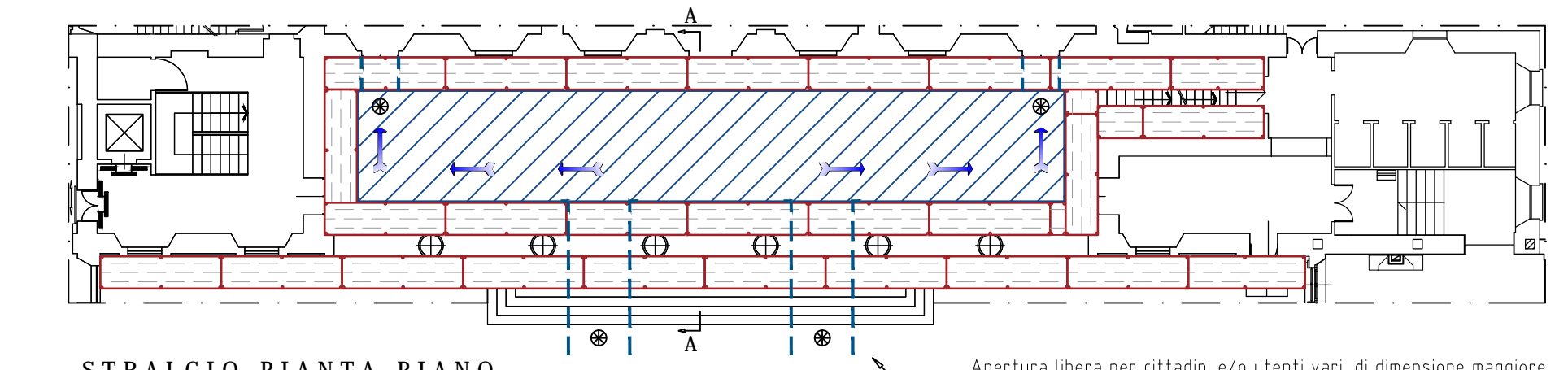


- Porteggio di facciata
- Telo di protezione porteggio di facciata
- Telo di protezione e pavimento
- Stoppo per lavorazioni volte



NOTA PROTEZIONI:

- Proteggere con teli di polietilene o pannelli di legno affissati, tutte le pareti laterali del portico e del piano terra, e le scale di emergenza.
- Proteggere anche le balaustrate del portico e delle due logge al piano primo.



NOTA BENE:

Porteggio di facciata prodotto da azienda in possesso di autorizzazione ministeriale in acciaio zincato dotato di griglia in lamiera d'acciaio e pannello, eseguito secondo le norme di sicurezza, lontano dai piani di lavoro e ancoraggio.

Il porteggio sarà concepito in modo tale da lasciare liberi da impedimenti eventuali porte di uscita di sicurezza e scale di emergenza, per consentire, in caso di necessità, una facile evacuazione verso un luogo sicuro.

Porteggio di facciata dotato di impianto antiriflesso collegato direttamente con vigilanza urbana e/o forze dell'ordine.

Trabattello mobile prefabbricato in tubolare di lega, completo di piano di lavoro, botola e scale di accesso e piani, protezione laterali e quota garantita dalle norme vigenti.

● Previsione di ingressi liberi protetti per utenti scuola di musica, cittadini, e personale comunale per manifestazioni eventi da -20h00 per autorizzazione di sicurezza VVF, in caso di emergenza.

NOTA BENE:

Impianto elettrico di cantiere, compreso impianto di terra conforme alle norme CEI 64-8.

Quadro elettrico di distribuzione in PVC a doppio isolamento, di tipo stagno, con grado di protezione almeno IP55, dotato di interruttori generali di tipo magneti-termostati ad alta sensibilità (di 500 A, con preselezione di tipo CEI -11) per il collegamento delle diverse apparecchiature elettriche.

- Uso dei d.p.i. adatti alle lavorazioni.
- In caso di carico e scarico merci, in considerazione delle interferenze che possono esservi con cittadini e/o utenti vari, prevedere sempre e ovunque a terra per la gestione dei mezzi.

PRESCRIZIONI TASSATIVE:

DOCUMENTAZIONE DI CANTIERE

Presso la baracca di cantiere e/o altra postazione, dovrà essere conservata tutta la documentazione di rito di sicurezza e disposizione del CSE, o eventuali ispezioni ASL. Precisamente:

- Notifica prefettoria
- Piano di sicurezza e coordinamento (P.S.C.)
- Piano operativo di sviluppo (P.O.S.) di tutte le ditte che operano in cantiere
- Copia libro unico
- Progetto del porteggio, libretto ministeriale
- P.P.S.C.
- DURC di tutte le ditte
- Copia certificato assicurazione COIAA
- Copia registro interulti
- Copia progetto dell'installazione
- Cronoprogramma dei lavori da realizzare riportante le fasi di lavoro e la tempistica di esecuzione

TESSERINO DI RICONOSCIMENTO

Al sensi dell'art. 18 del D.lgs. 81/2008 e art. 5 della Legge 196/2010, ciascun lavoratore dovrà essere dotato di cartellino di riconoscimento corredato di foto, generalità del lavoratore, indicazioni della ditta di appartenenza e data di assunzione.

COMUNE DI CINISELLO BALSAMO
(Provincia di Milano)

SETTORE LAVORI PUBBLICI PATRIMONIO E ARREDO URBANO

IL DIRIGENTE DEL SETTORE LAVORI PUBBLICI: Arch. Papi Mauro

RESPONSABILE UNICO DEL PROCEDIMENTO: Arch. Fanizzi Francesco Michele

COORDINATORE UNICO DEL PROGETTO: Arch. Marella Mirko

INTERVENTI DI RISANAMENTO CONSERVATIVO DELLA FACCIATA PRINCIPALE DI VILLA GHIRLANDA IN CINISELLO BALSAMO (PROGETTO ESECUTIVO)

ALLESTIMENTO AREA DI CANTIERE E CONDIZIONI GENERALI DI SICUREZZA PLANIMETRIA GENERALE

Ing. Di Paolo Luca

COORDINATORE SICUREZZA:	FILE:	TAVOLA:
DEAL STUDIO TECNICO	INTEGRO-05-1050000000	
INGG. DI PAOLO L. - VARENO G. VIA DON G. FUMAGALLI, 1 - SENAGO (MI) TEL./FAX 02/9904004 - 9901932 E-MAIL: dealstudio@bers.it	CONTROLLATO: DPL	DBL: L.B.
	SCALA: 1:200	S-19
	DATA: LUGLIO 2016	