



Vuoi la pace? Pedala!

2014
6ª edizione

DOMENICA 28 SETTEMBRE

Una bicicletta tra i comuni della pace, dedicata al tema dell'efficienza energetica.

Un impegno a sostegno della costruzione di un modello economico e sociale che unisce gestione efficiente delle risorse, coesione sociale e tutela ambientale come risposta all'attuale crisi del sistema in cui viviamo.

Una manifestazione in bicicletta che attraverso 7 percorsi confluirà in Piazza Duomo, a Milano, per promuovere uno sviluppo di pace e per costruire insieme il percorso verso un Expo dei cittadini e del territorio!



Cerca la partenza più vicina a te su:

www.vuoilapacepedala.com



Arrivo a Milano, Piazza Duomo, ore 12.00

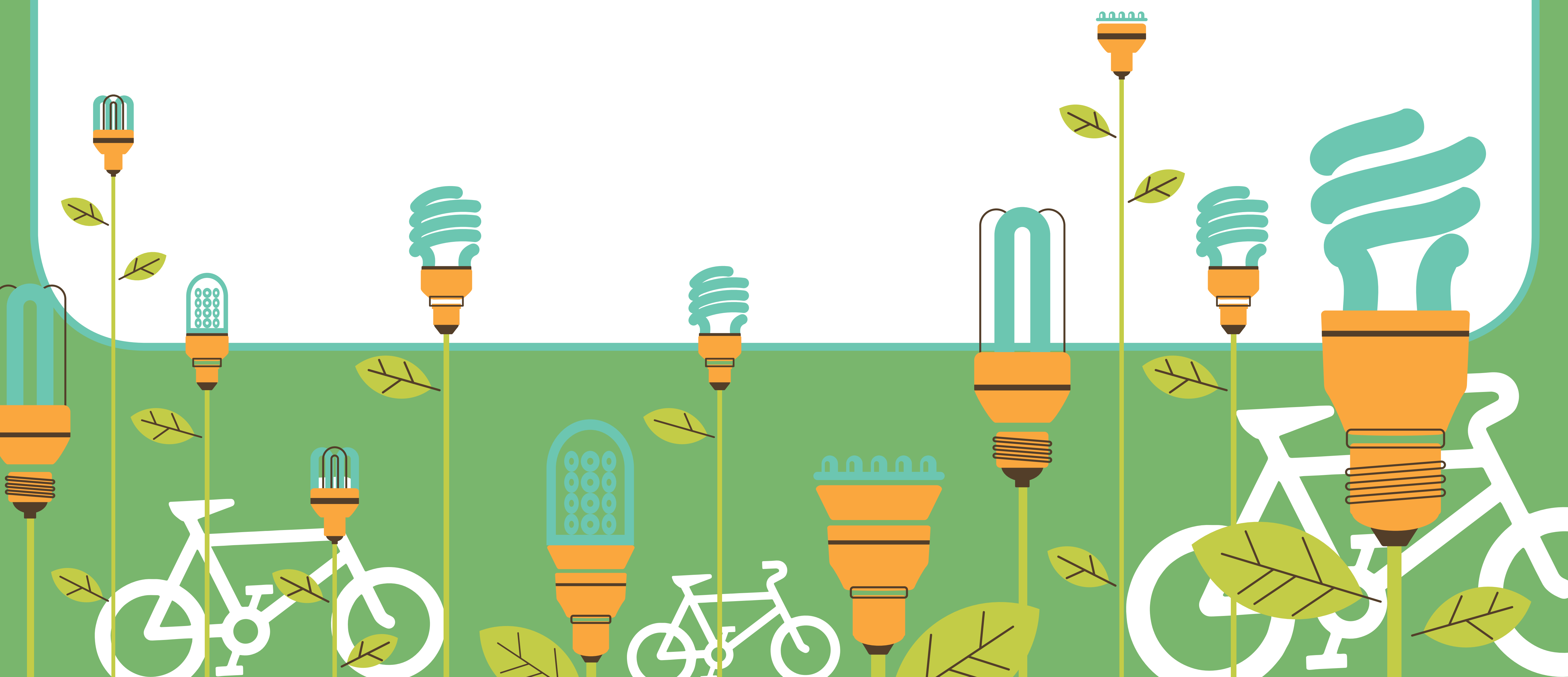
La manifestazione finale in Piazza Duomo si terrà anche in caso di maltempo!



ACLI provinciali Milano, Monza e Brianza



"#vlpp14"



Vuoi la pace? Pedala! è realizzata dal Coordinamento La Pace in Comune e dalle ACLI di Milano.

Membri del Coordinamento La Pace in Comune sono i comuni di: Agrate Brianza, Arluno, Bellusco, Bresso, Canegrate, Caponago, Carugate, Cinisello Balsamo, Cologno Monzese, Cormano, Corsico, Cusano Milanino, Inzago, Lacchiarella, Lainate, Locate di Triulzi, Masate, Melzo, Mezzago, Milano, Novate M.se, Ossona, Pero, Pieve Emanuele, Pregnana Milanese, Rho, Rozzano, San Giuliano Milanese, Senago, Sesto San Giovanni, Vanzago, Vimodrone e ACLI Milano, ARCI Milano, Legambiente Lombardia, Libera Milano, Pax Christi Milano.

Aderiscono all'iniziativa i comuni di: Abbiategrasso, Arese, Assago, Binasco, Buccinasco, Caronno Pertusella, Cavenago Brianza, Cesate, Corbetta, Cornaredo, Limbiate, Lodi, Magenta, Meda, Noviglio, Pantigliate, Rescaldina, Robecco S/N, San Donato Milanese, Trezzano S/N, Vizzolo Predabissi.

Vuoi la pace? Pedala! 2014 è realizzata dal Coordinamento La Pace in Comune e dalle ACLI di Milano in collaborazione con: Agesci Lombardia, Caritas Ambrosiana, CISL Milano Metropoli, FIAB Ciclobby, IPSIA Milano, US ACLI Milano.



Comune di Milano



Regione Lombardia
IL CONSIGLIO