



COMUNE DI  

---

**Cinisello Balsamo**

Piani localizzazione aree sviluppo impianti fissi per telecomunicazioni

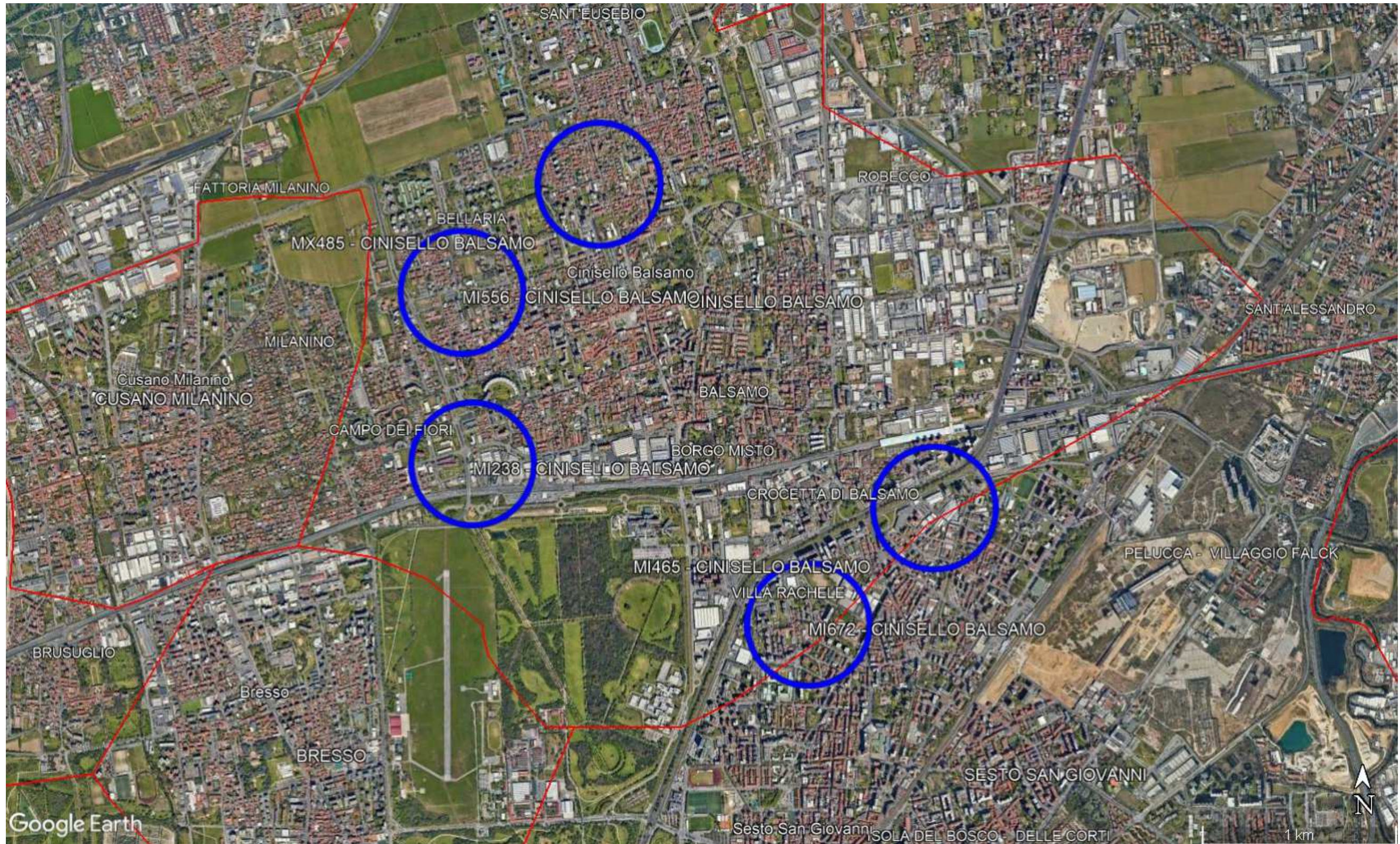
(collocazione nuove stazioni - ottimizzazione sistemi gestiti)

anno 2023

CARTOGRAFIA



società Wind Tre (tavola unica) - pervenuta il 27-10-2022 prot. n.83974








società Fastweb Air (tavola unica) - pervenuta il 23-11-2022 prot. n.90919



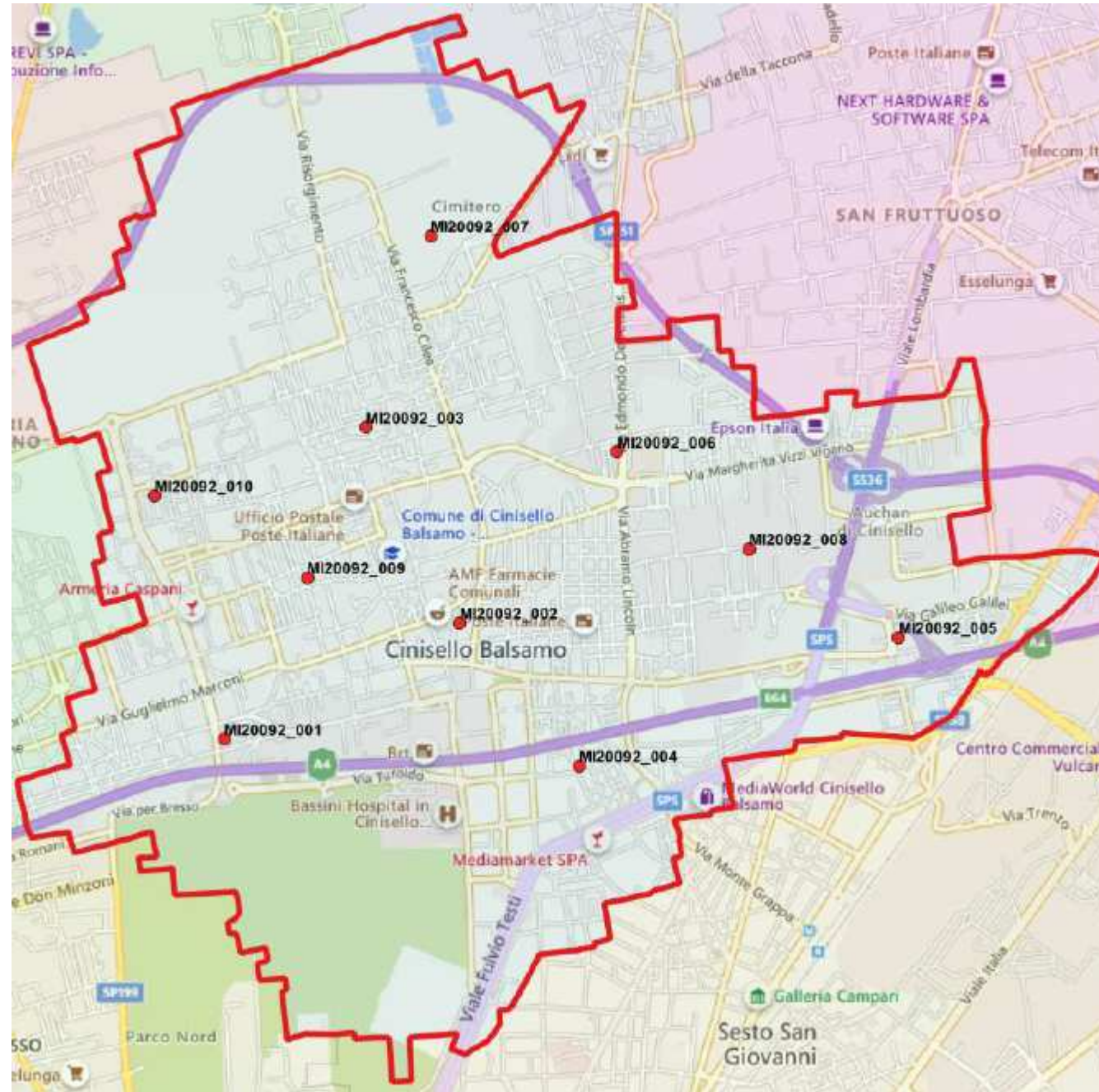
**LEGENDA**

SIMBOLO	TIPOLOGIA	DESCRIZIONE
	AREA DI RICERCA	Area in cui realizzare un impianto
	SITO INDIVIDUATO	Candidato già individuato e tecnicamente validato all'interno del progetto congiunto Fastweb - Opnet
	ON AIR	Impianto realizzato Fastweb Air



società Iliad Italia (tavola 1 di 2) - pervenuta il 25-11-2022 prot. n.91338

N.B.: le caratteristiche areali dei punti individuati sono indicati nella successiva tavola n.2



società Iliad Italia (tavola 2 di 2) - pervenuta il 25-11-2022 prot. n.91338

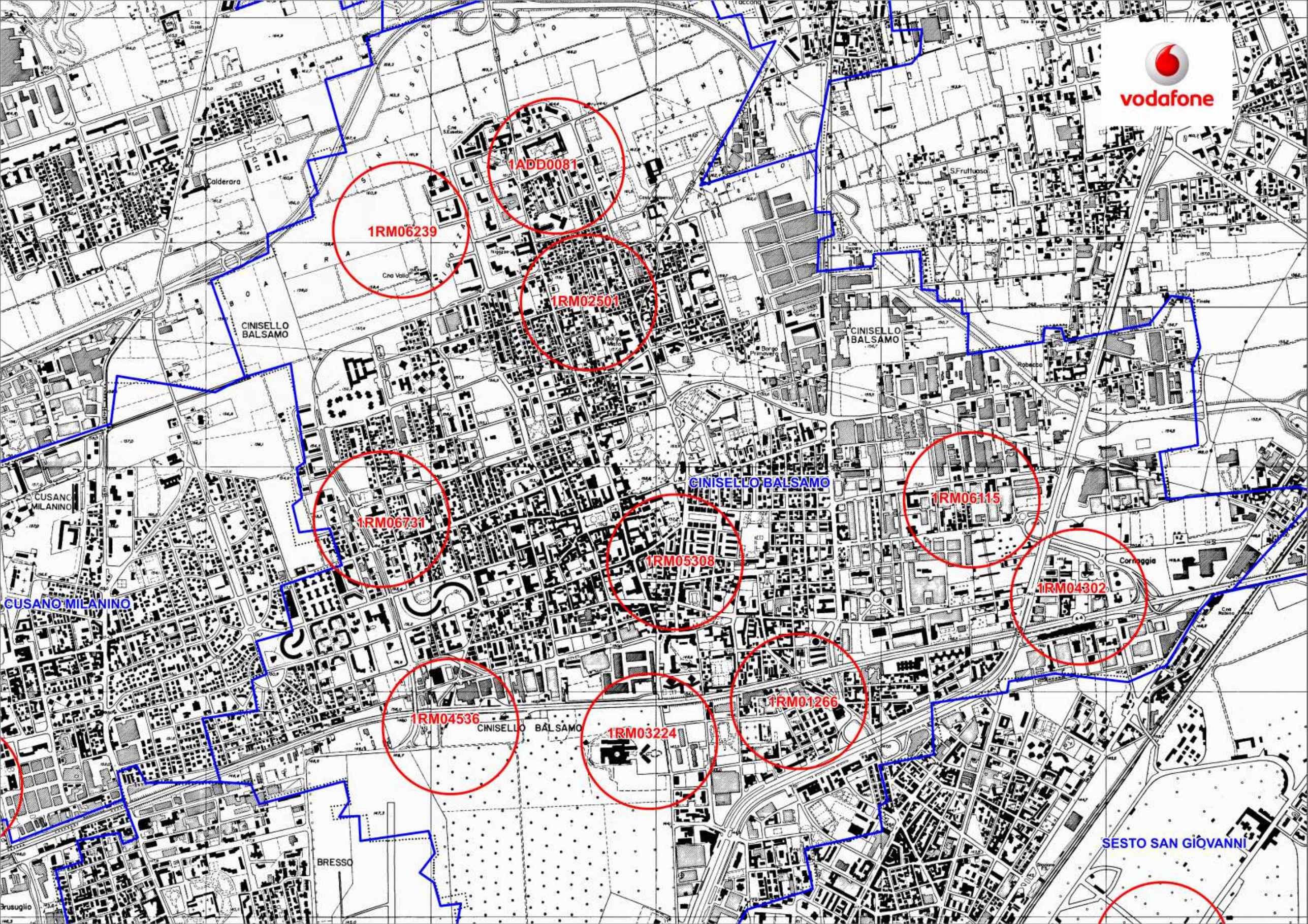
<b>id</b>	<b>Codice Sito</b>	<b>Latitudine</b>	<b>Longitudine</b>	<b>Note</b>
1	MI20092_001	45.54958	9.20405	1
2	MI20092_002	45.55436	9.21787	1;2
3	MI20092_003	45.56238	9.21236	1;2
4	MI20092_004	45.54849	9.22479	1;2
5	MI20092_005	45.55376	9.24356	1;2
6	MI20092_006	45.56137	9.22704	1;2
7	MI20092_007	45.57024	9.21618	1;2
8	MI20092_008	45.5574	9.23477	1
9	MI20092_009	45.55622	9.20892	1
10	MI20092_010	45.55958	9.19998	1

<sup>1</sup> Per la posizione in tabella è da considerarsi un raggio di ricerca di 400 mt rispetto alle coordinate del punto nominale

<sup>2</sup> Individuata nella posizione in tabella la presenza di una postazione idonea ad ospitare la stazione radio base iliad

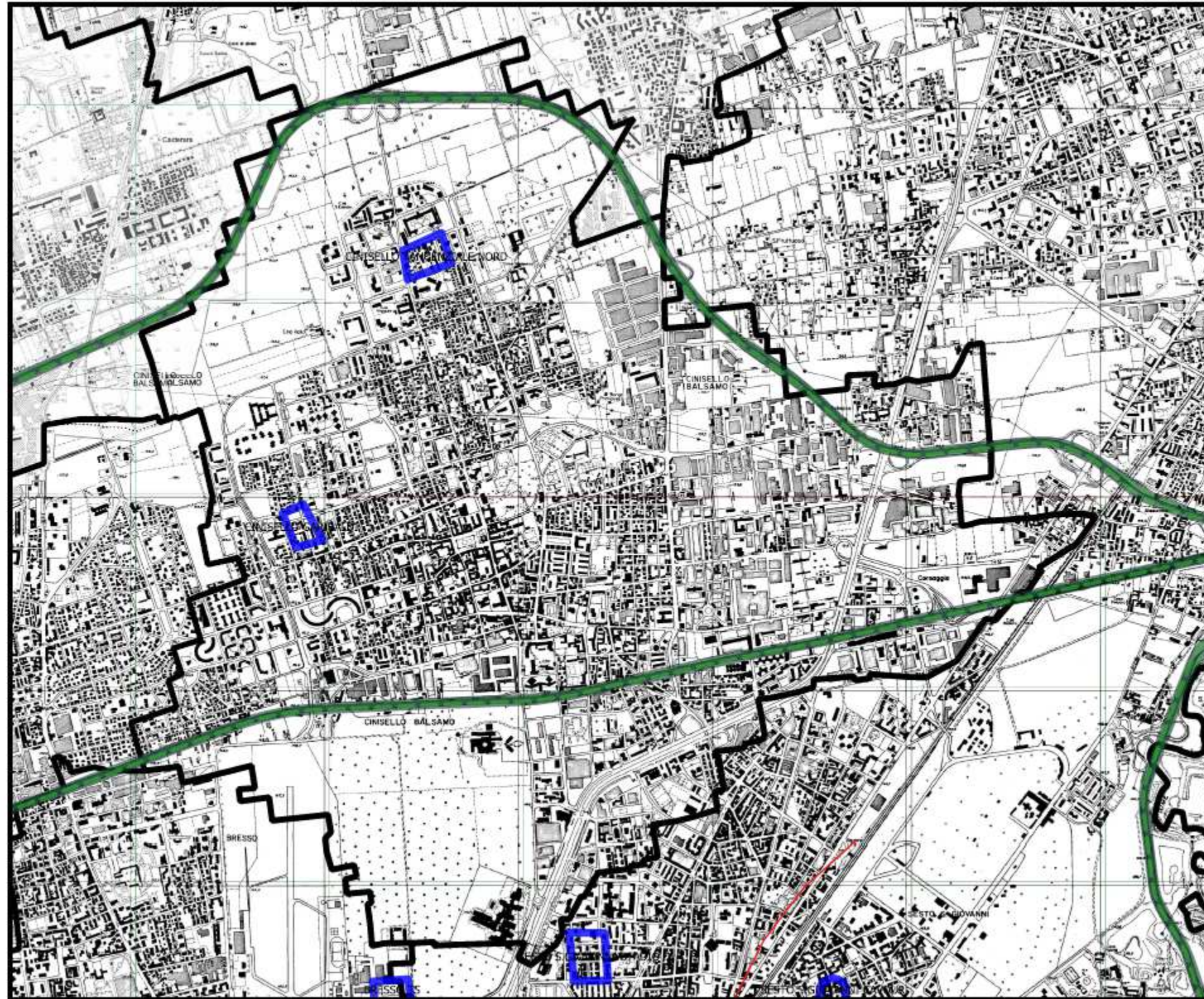


società Vodafone Italia (tavola unica) - pervenuta il 28-11-2022 prot. n.91803



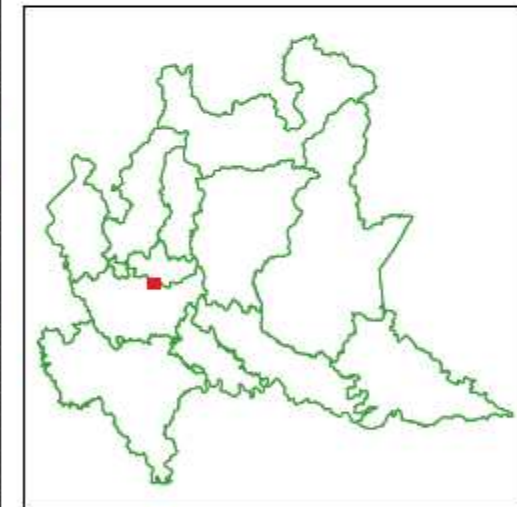
Protocollo c\_ c707/U/FJOM GE/2023/0001590 del 09/01/2023 - Pag. 6 di 7





PIANO DI LOCALIZZAZIONE

COMUNE DI CINISELLO BALSAMO



Legenda  
■ Area Ricerca  
— Autostrade  
□ Limiti Comunali  
SCALA 1:20000