

**PdS PIANO DEI SERVIZI**  
**QUADRO PROGETTUALE**

Elaborati descrittivi  
**PdS 03**  
**La città dei servizi** Previsioni per la fruizione dello spazio aperto

**SINDACO**  
 Daniela Casparini

**SECRETARIO GENERALE**  
 Mario Spato

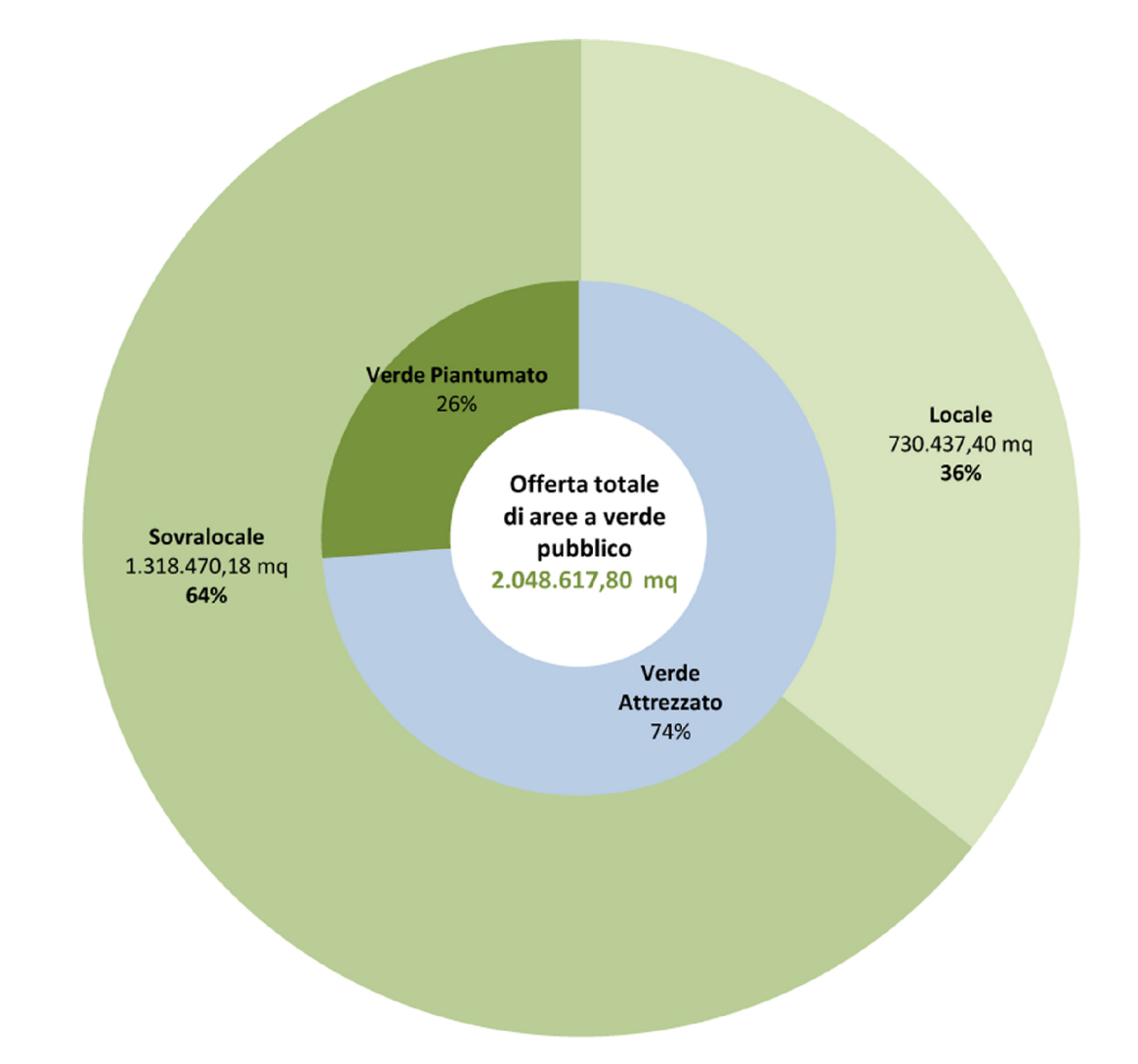
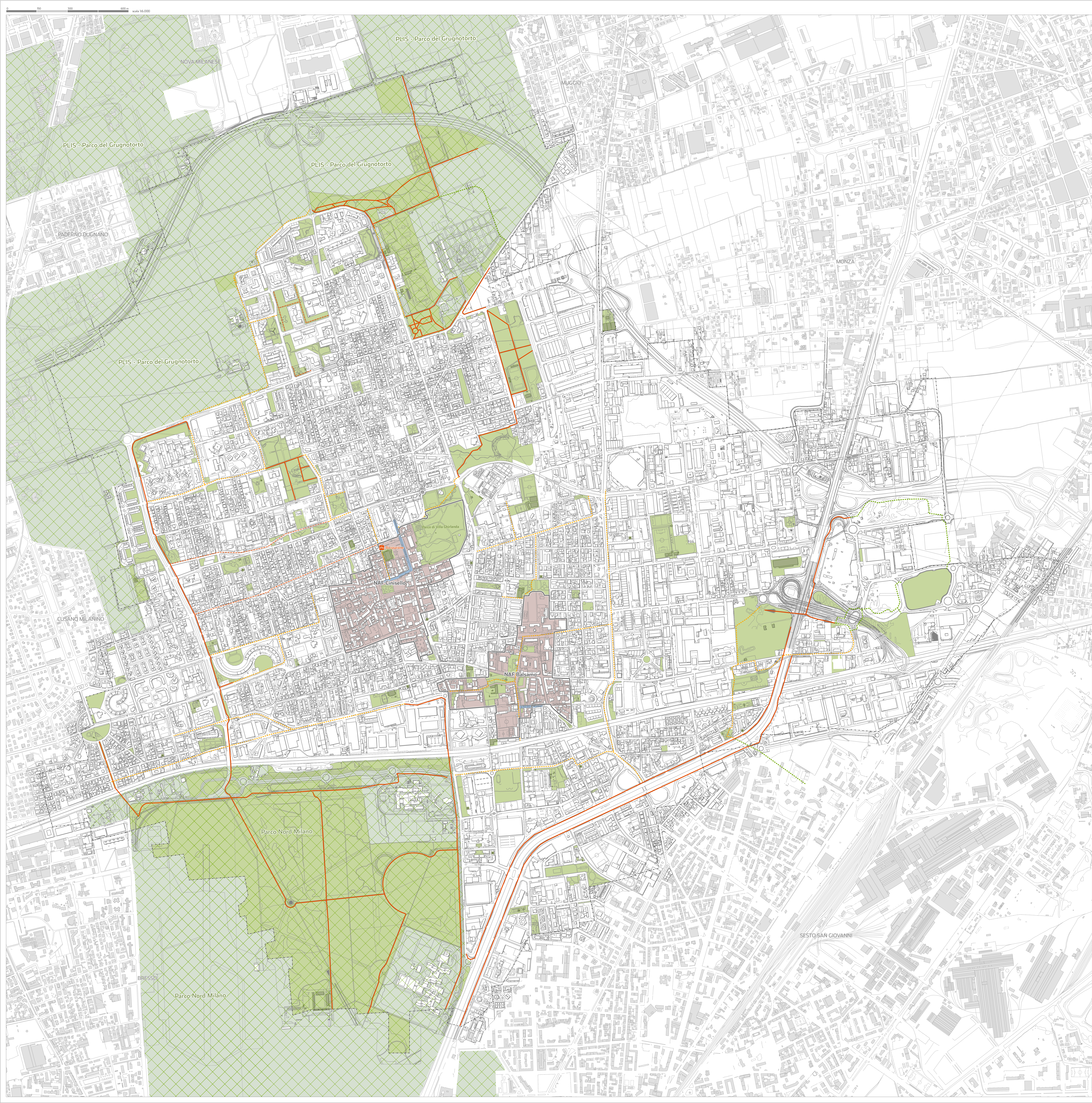
**DIRETTORE SETTORE GESTIONE DEL TERRITORIO**  
 Giuseppe Faraci

**GRUPPO DI PROGETTAZIONE**  
 DOCUMENTO DI PIANO  
 PIANO DELLE REGOLE  
 Politecnico di Milano  
**PIANO DEI SERVIZI**  
 Centro Studi PIM

**VAS**  
 Maurizio Cabras  
 Alessandra Oliveri

ADOZIONE con Delibera del Consiglio Comunale n. \_\_\_\_\_ del \_\_\_\_\_  
 APPROVAZIONE con Delibera del Consiglio Comunale n. \_\_\_\_\_ del \_\_\_\_\_

CON\_22\_04\_ELA\_TV02\_AV34\_vv2



- OFFERTA DI ATTREZZATURE PUBBLICHE E DI INTERESSE PUBBLICO E GENERALE**
- SERVIZI CON AREA DI PERTINENZA**
- Attrezzature per lo sport e il tempo libero - verde attrezzato e di arredo urbano
- SERVIZI SU AREE AD ALTRA DESTINAZIONE**
- Attrezzature per lo sport e il tempo libero
- SISTEMA DEI PERCORSI CICLABILI**
- Percorsi ciclabili esistenti: 24.817 ml  
 Percorsi ciclabili previsti: 16.944 ml
- Rete ciclabile esistente
  - Rete ciclabile prevista
  - Rete ciclabile prevista [progetto ANAS/Provincia di Milano]
  - Zona a traffico limitato
- NAF - Nuclei di Antica Formazione
- Parchi Regionali e PLS
- Confine comunale