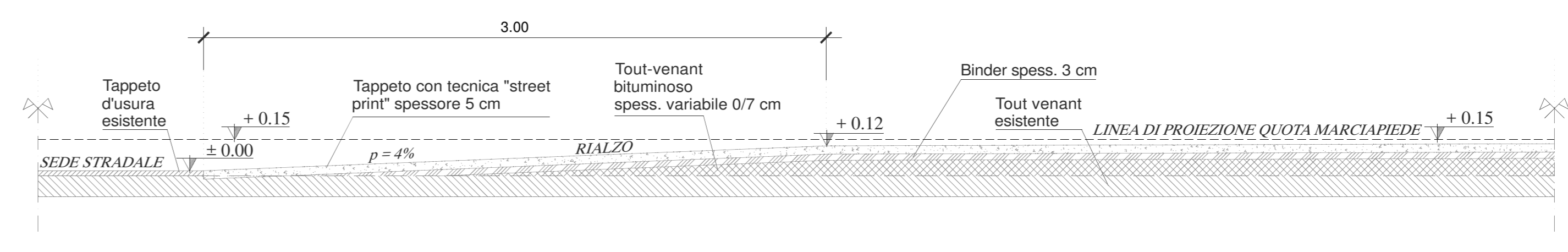
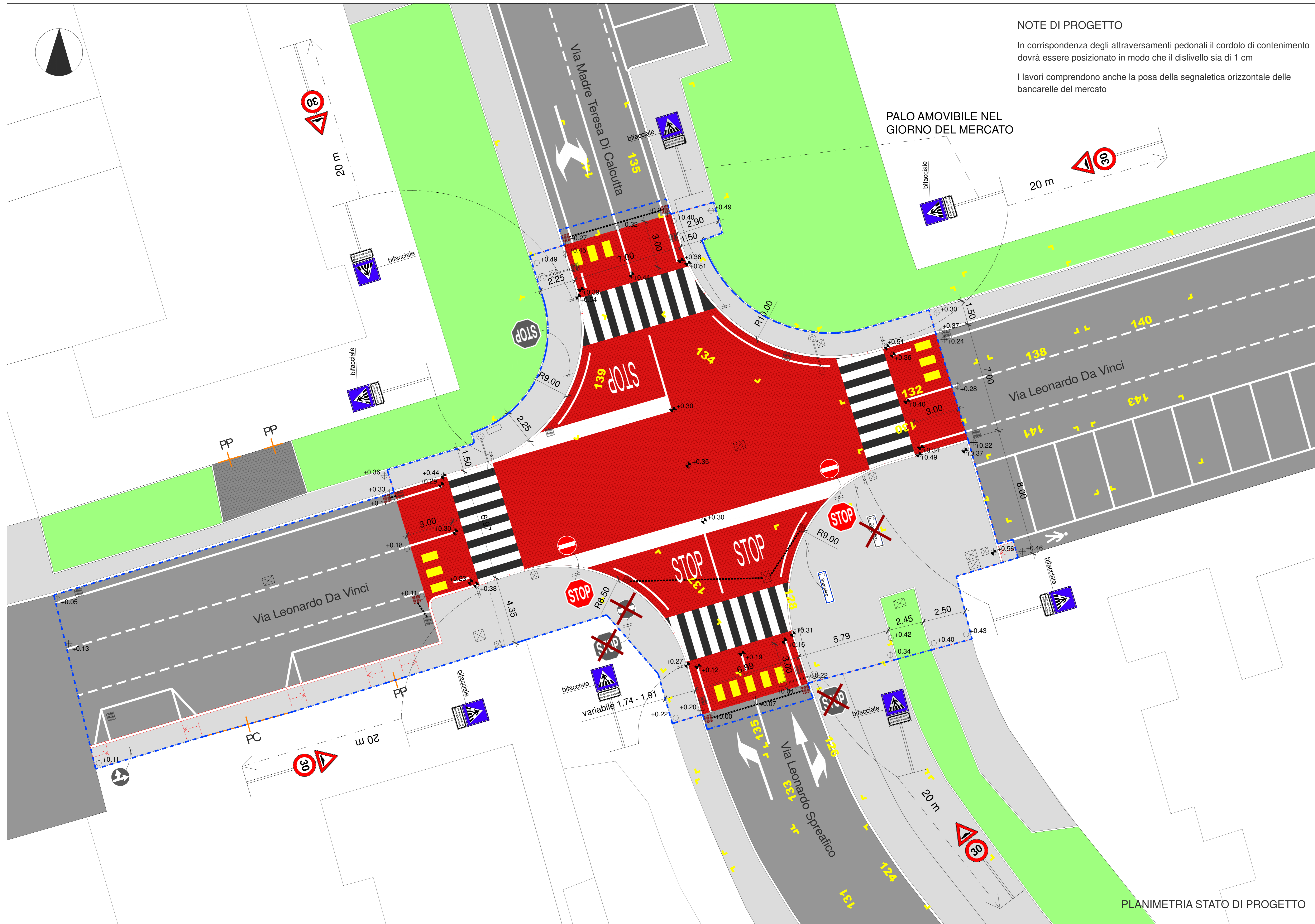


PARTICOLARE POZZETTO A CADITOIA A FORI QUADRI
Dimensioni interne 45 x 45 x 70



SEZIONE TIPO SU RAMPA RIALZO



NOTE DI PROGETTO

In corrispondenza degli attraversamenti pedonali il cordolo di contenimento dovrà essere posizionato in modo che il dislivello sia di 1 cm
I lavori comprendono anche la posa della segnaletica orizzontale delle bancarelle del mercato

- limite area d'intervento
- pozzetto raccolta acque meteoriche esistente
- pozzetto raccolta acque meteoriche esistente da demolire
- pozzetto a caditoia in progetto
- canalina cis polimerico in progetto
- quota lineare
- quota altimetrica esistente
- quota altimetrica di progetto
- pavimentazione in asfalto stampato
- pavimentazione marciapiede
- pavimentazione in ciottoli di fiume
- aiuole a verde esistenti
- allacciamento fognatura in progetto
- palo I.P. esistente
- chiusini d'ispezione sottoservizi esistenti
- colonnine sottoservizi esistenti
- segnaletica bancarelle mercato
- passi carrai / ingressi pedonali esistenti
- transenna in progetto
- alberi esistenti
- segnaletica verticale esistente
- segnaletica verticale esistente da spostare/eliminare
- segnaletica verticale di progetto



COMUNE DI CINISELLO BALSAMO
Città Metropolitana di Milano

SETTORE OPERE PUBBLICHE, AMBIENTE ED ENERGIA
Via Torino-Gottardo 3 - 20092 - Tel. 02/660214
C.F. 0197130151 - P.I. 0072780097 - Fax 02/6602345

Progetto definitivo/esecutivo per eliminazione barriere architettoniche:
Intersezione rialzata via Leonardo Da Vinci, via Leonardo Spreafico e via Madre Teresa di Calcutta
Intersezione rialzata via Guglielmo Marconi e via Michelangelo Buonarroti
Intersezione rialzata via Monte Subotino e via Podgora

PLANIMETRIA, SEZIONE E PARTICOLARE
STATO DI PROGETTO
Intersezione rialzata via Leonardo Da Vinci, via Leonardo Spreafico e via Madre Teresa di Calcutta
TAV. 1B SCALA 1:100

IL DIRIGENTE DEL SETTORE
Dott. Gianluca Casuso

IL RESPONSABILE DEL PROCEDIMENTO
Ing. Vladimiro Visco Gilardi

I PROGETTISTI
Geom. Giancarlo Meneghetti
Arch. Antonella Gallucci

Dicembre 2020

PLANIMETRIA STATO DI PROGETTO