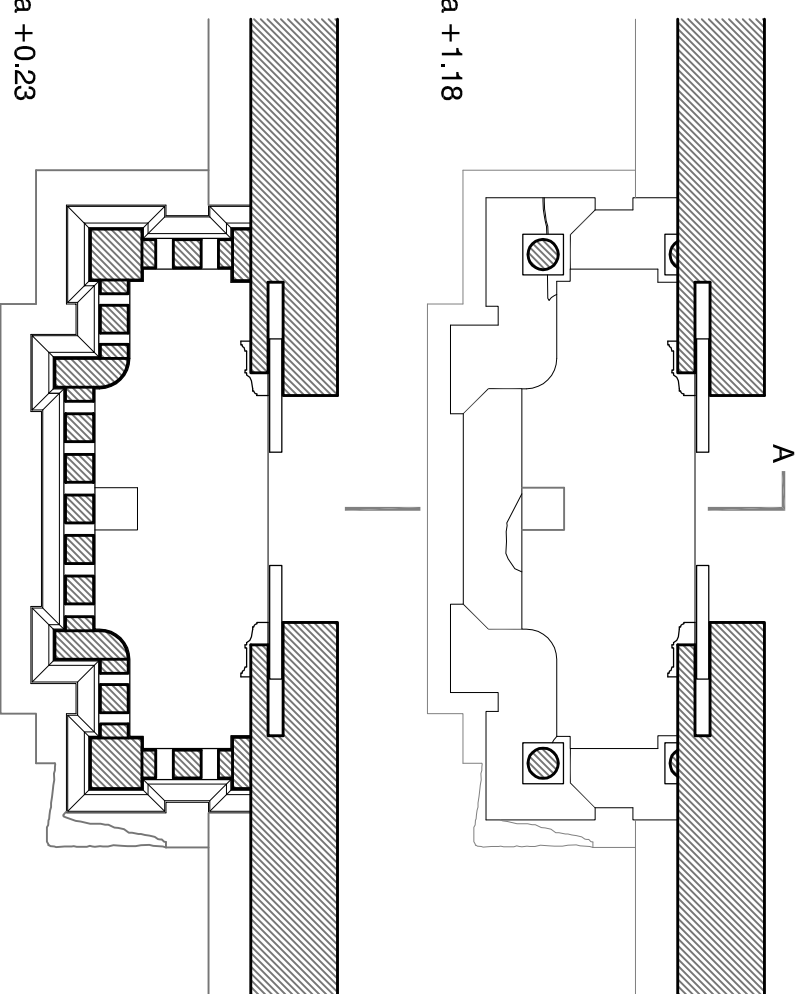
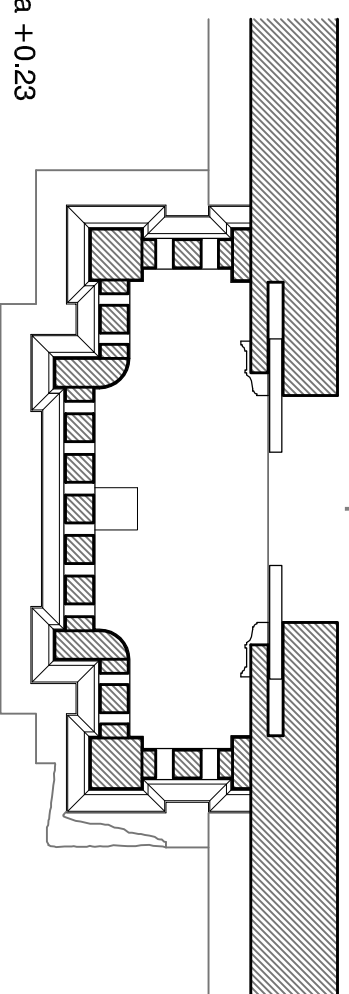




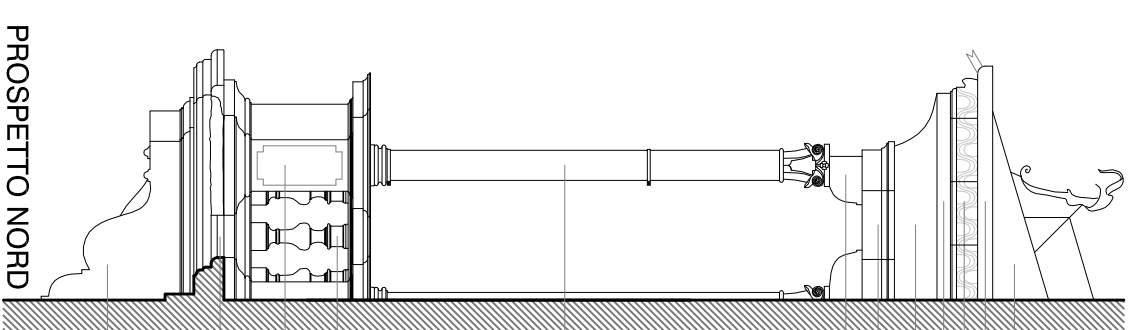
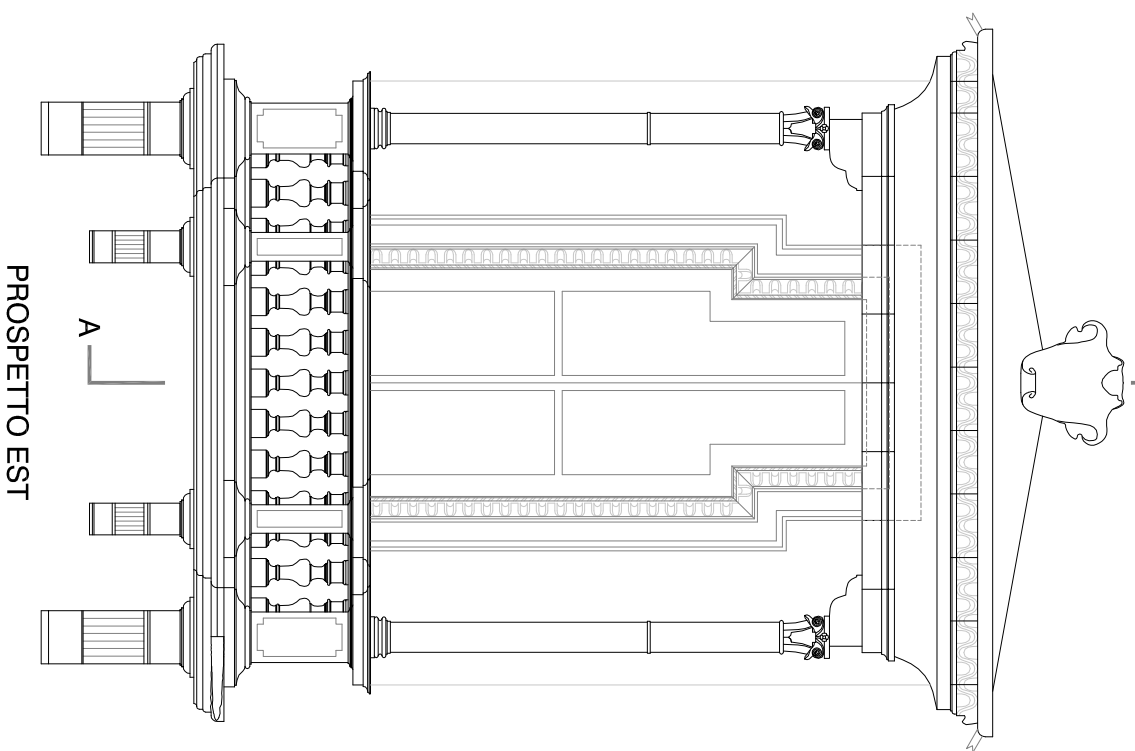
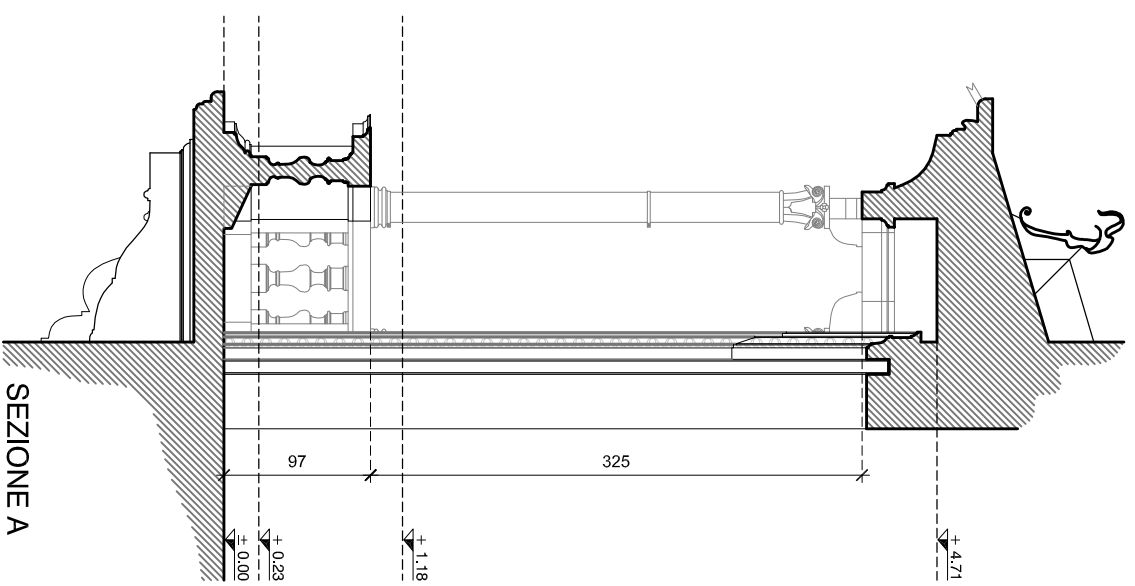
PIANTA a quota + 1.18



PIANTA a quota + 0.23



SEZIONE A

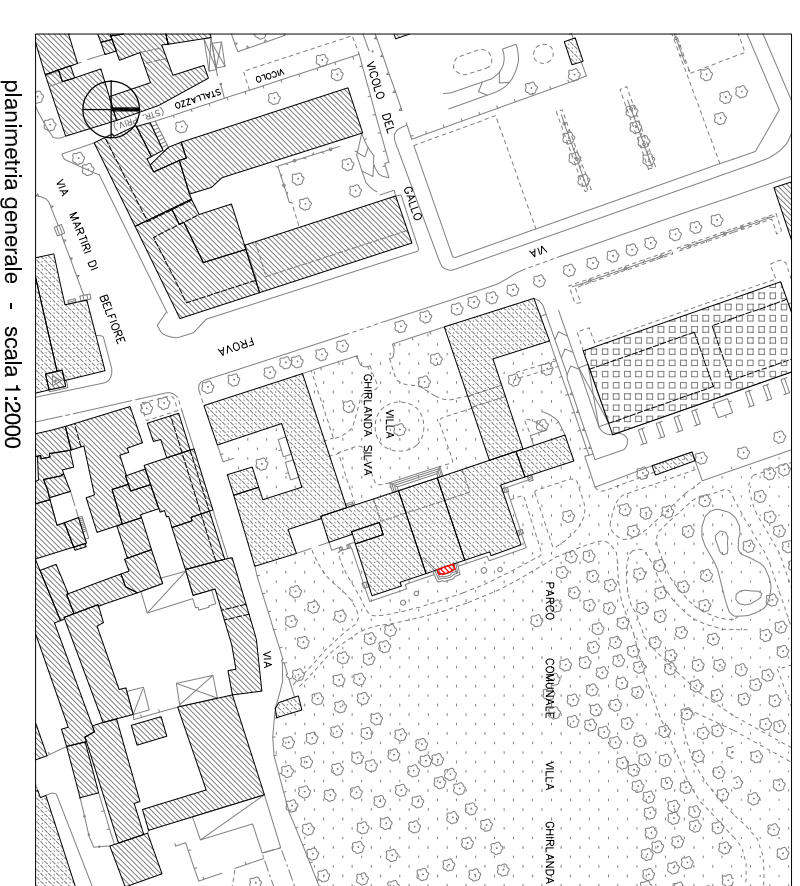


copertura in rame
 canale di gronda
 modanatura in cotto
 listello di legno
 guscia realizzata con intonaco
 tavole in cotto
 elemento sagomato in pietra colore scuro

colonna con elementi metallici di cerchiatura

colonnina
 pilastro
 piano di calpestio balconcino:
 lastra unica in materiale lapideo granitico
 in parte ricoperta da rasature in cemento

mensole



planimetria generale - scala 1:2000

progettista ■ direttore dei lavori ■ committente ■ impresa ■

progetto

disegno

scala

aggiornamenti

collaboratore

tavola

RESTAURO CONSERVATIVO

LOGGIA DI VILLA GHIRLANDA
 CINISELLO BALSAMO (MI)

STATO DI FATTO

1:50

MAG. 2017



via G. Carducci n°14, Cinisello Balsamo (MI) Tel./Fax. +39 02.61.28.404
 Pettenkoferstraße n°16/18, Berlin Tel. +49 (0) 305.44.66.993

www.studioguzzo.com - info@studioguzzo.com