

PER L'ANNO SCOLASTICO 1956 - 1957

IL NUOVO EDIFICIO SCOLASTICO

16 aule spaziose, la palestra, la biblioteca, le docce, la sala d'attesa, troveranno posto nella magnifica costruzione.

E' per noi motivo di grande gioia iniziare le nostre pubblicazioni con la fotografia della bella e moderna costruzione che il Comune si accinge a realizzare nel nostro paese per la soluzione del problema scolastico.

La necessità di un nuovo edificio scolastico, nota ormai a tutti i cittadini, è evidente. Basti considerare che:

1) La popolazione è in continuo e costante aumento; basti pensare che nel nuovo quartiere Rinascita sono entrate 254 famiglie provenienti da altri paesi.

2) Negli attuali edifici scolastici mancano tutti o in parte i servizi disposti dai vigenti regolamenti come: palestra, aula insegnanti, biblioteca e museo didattico, infermeria, docce.

Per la soluzione di questo problema crediamo non vi sia altra via che la costruzione di un nuo-

vo edificio scolastico che abbia quelle caratteristiche moderne che possono soddisfare le esigenze dell'insegnamento.

Il nuovo edificio consta di 16 aule spaziose e luminose e di una palestra: l'educazione della mente e del corpo potranno andare così di pari passo, consentendo in tal modo ai giovani scolari di allenarsi alle materie di studio e di essere educati fisicamente.

Ci sarà anche una sala di attesa dove i genitori potranno attendere i loro piccoli al riparo dalle intemperie e sotto la guida degli insegnanti. Non è stata dimenticata una sala di proiezione con cabina, poichè in una scuola moderna l'ausilio del cinematografo si è dimostrato valido strumento didattico e ricreativo.

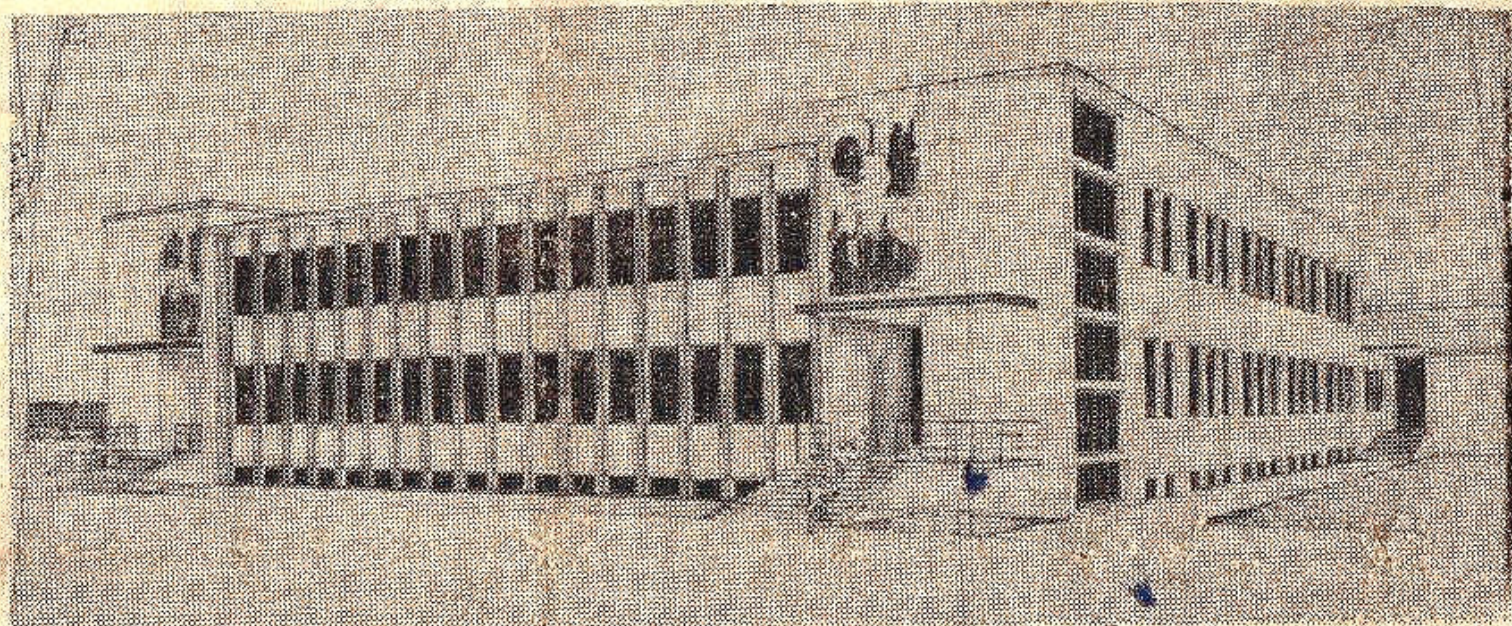
I servizi igienici sono rappresentati da 20 gabinetti e da 11 docce (immaginiamo già il gioioso

strillare e sguazzare dei bimbi sotto l'acqua; la pulizia diventerà anche un gioco!); un'infermeria assicurerà il suo intervento per ogni evenienza.

Il nuovo edificio consta di 16 cora una biblioteca, la Segreteria e la Presidenza nonchè una sala riunione per gli insegnanti e l'alloggio per il custode.

Nel seminterrato hanno trovato posto oltre alla centrale termica la dispensa, le cucine e i refettori dove i bimbi potranno, in un ambiente caldo e confortevole, consumare il pasto.

Come possiamo constatare nulla è stato trascurato e facciamo una lode all'Amministrazione Comunale che ha saputo trovare il modo di realizzare, nonostante gli ostacoli burocratici ed economici, un'opera che tutti i cittadini apprezzano e che vedranno realizzata per l'anno scolastico '56-'57



Come si presenta dal plastico il nuovo edificio scolastico.