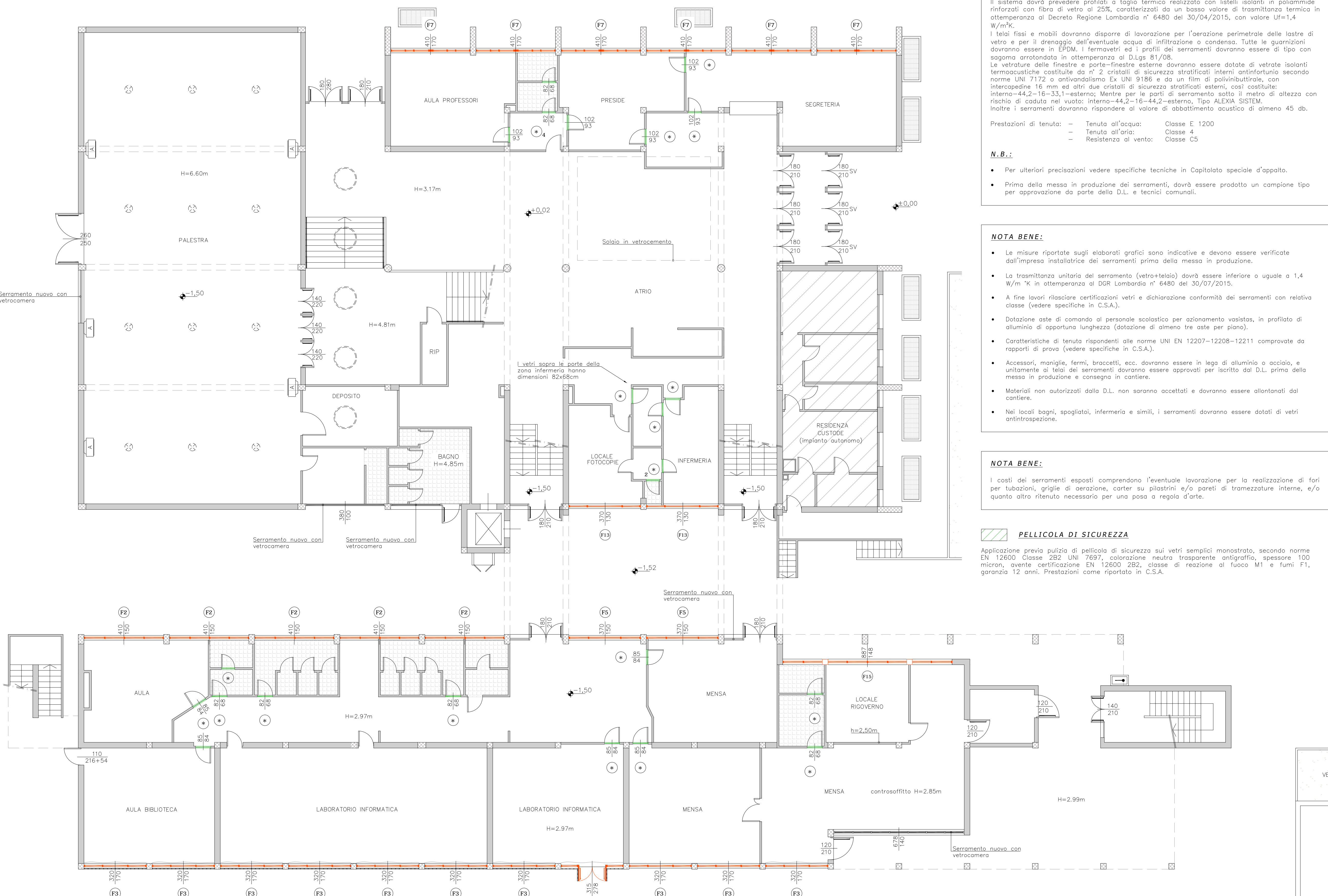


Le misure riportate sono riferite alle dimensioni del vetro, al quale andrà applicata la pellicola di sicurezza.



SPECIFICHE TECNICHE DEI SERRAMENTI:

Serramenti costituiti da profili estrusi di alluminio lega EN AW 6060, aventi telaio fisso con spessore di 65mm e porte apribili con spessore di 75mm, verniciati con polveri poliestere termoisolanti e polimerizzate in forno secondo UNI 9583 con laccatura RAL come esterna. Il sistema dovrà prevedere profili a taglio termico realizzati con isolati isolanti in poliammide rinforzati con fibre di vetro di 20g, caratterizzati da un basso valore di trasmissione termica in ottemperanza al Decreto Regione Lombardia n° 6480 del 30/04/2015, con valore U_t=1,4 W/m²K.

I telai fissi e mobili dovranno disporre di lavorazione per l'isolazione perimetrale delle lastre di vetro e per il drenaggio dell'eventuale acqua di infiltrazione o condensa. Tutte le guarnizioni dovranno essere in EPDM, i fermavetro ed i griffi dei serramenti dovranno essere di file con sagoma arrotondata in ottemperanza al DLgs 81/08. Le vetrate apribili finestre e porte-finestre esterne dovranno essere dotate di vetrate isolanti termoisolanti costituite da n° 2 cristalli di sicurezza stratificati interni ordinari e n° 2 cristalli di sicurezza stratificati esterni ordinari secondo norme UNI 7172 o equivalente EN 1166 e da un film di polibutadiene, con intercapedine 16 mm ed altri due cristalli di sicurezza stratificati esterni, così costituite: interno=4,2-16-3,3-esterno; Mentre per le porte di serramento sotto il metro di altezza con rischio di caduta nel vuoto: interno=4,2-16-44,2-esterno, Tipo ALEXIA SYSTEM. Inoltre i serramenti dovranno rispondere al valore di adattamento acustico di almeno 45 db.

Prestazioni di tenuta: - Tenuta all'acqua: Classe E 1200
- Tenuta all'aria: Classe 4
- Resistenza al vento: Classe C2

N.B.:

- Per ulteriori prestazioni vedere specifiche tecniche in Capitolato speciale d'appalto.
- Prima della messa in produzione dei serramenti, dovrà essere prodotto un campione tipo per approvazione da parte della D.L. e tecnici comunali.

NOTA BENE:

- Le misure riportate sugli elaborati grafici sono indicative e devono essere verificate dall'impresa installatrice dei serramenti prima della messa in produzione.
- La trasmittanza unitaria dei serramenti (vetrate) dovrà essere inferiore o uguale a 1,4 W/m²K in ottemperanza al DGR Lombardia n° 6480 del 30/07/2015.
- A fine lavori rilasciare certificazioni vetri e dichiarazioni conformità dei serramenti con relativa classe (vedere specifiche in C.S.A.).
- Dotazione serie di comando di pannello acustico per allineamento vetrate, in profilo di alluminio di opportuna lunghezza (abitazione di almeno tre aste per piano).
- Caratteristiche di tenuta rispondenti alle norme UNI EN 12207-12208-12211 comprovate da rapporti di prova (vedere specifiche in C.S.A.).
- Accessori, maniglie, fermi bracciati, ecc. dovranno essere in lega di alluminio o acciaio, e uniformemente ai telai dei serramenti dovranno essere approvati per iscritto dal D.L. prima della messa in produzione e consegna in cantiere.
- Materiali non autorizzati dalla D.L. non saranno accettati e dovranno essere allontanati dal cantiere.
- Nel locali bagni, spogliatoi, infermeria e simili, i serramenti dovranno essere dotati di vetri antiriflesso.

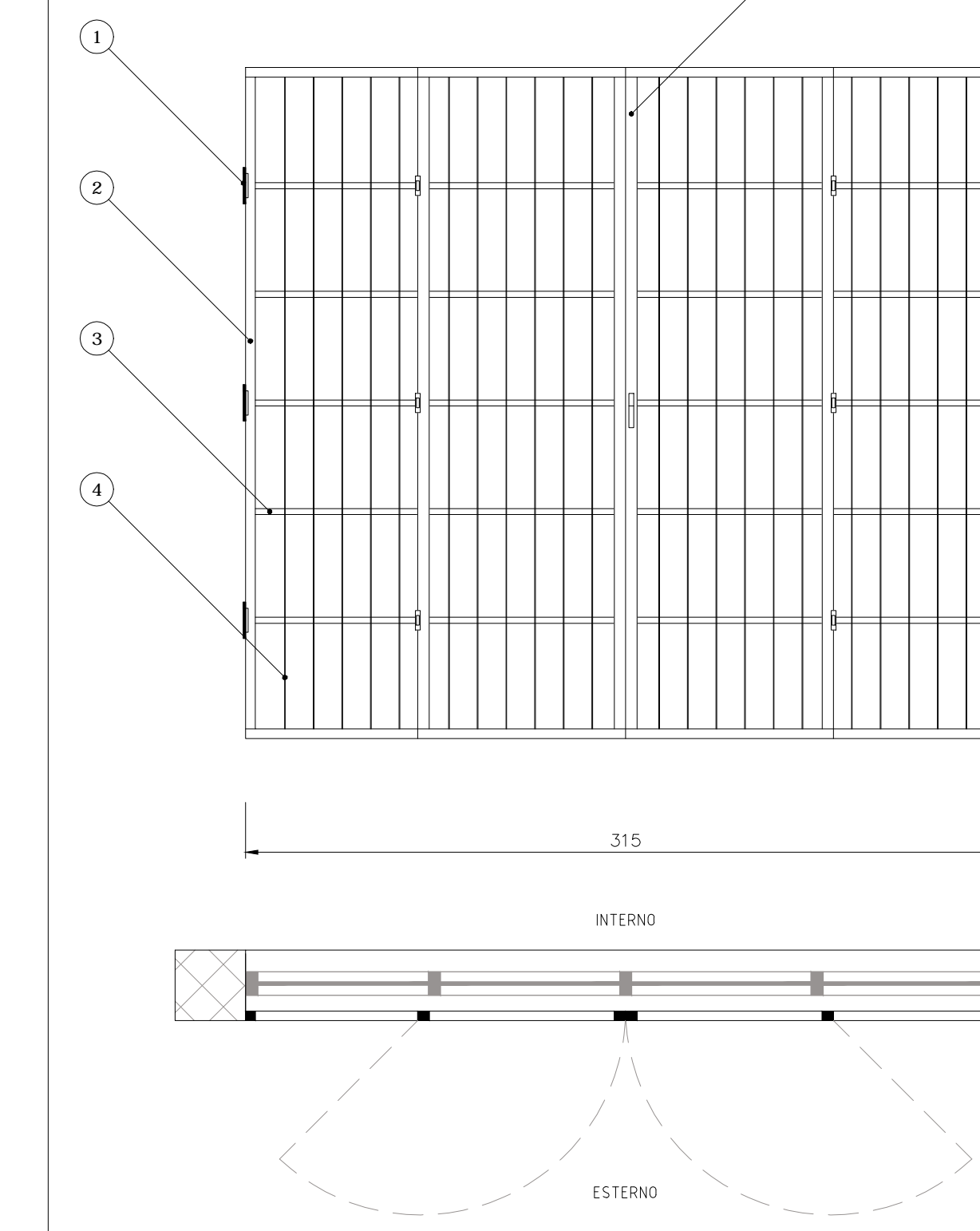
NOTA BENE:

I costi dei serramenti esposti comprendono l'eventuale lavorazione per la realizzazione di fori per tubazioni, griglie di aereazione, carter su pilastri e/o pareti di tramezzature interne, e/o quanto altro ritenuto necessario per una posa a regola d'arte.

PELLICOLA DI SICUREZZA

Applicazione previa pulizia di pellicola di sicurezza sui vetri semplici monostrato, secondo norme EN 12600 Classe 2B2 UNI 7697, colorazione neutra trasparente antigriffio, spessore 100 micron, questa certificazione EN 12600 2B2, classe di reazione al fuoco M1 e tutti F1, garanzia 12 anni. Prestazioni come riportate in C.S.A.

INFERRIATA ESTERNA LABORATORIO INFORMATICA



LEGENDA

- Plastre di acciaio per fissaggio a parete
- Telaio perimetrale tubolare 40x20mm Sp=3mm
- Corrente orizzontale tubo quadro 25x25mm Sp=2mm
- Corrente verticale profilata L 30x30mm Sp=3mm
- Tubolare per battuto serramenti tipo 22

NOTE:

- Anche apribili con n°3 cerniere di sicurezza a 180° per uscita di sicurezza.
- Verificare sul posto la possibilità di apertura delle porte interne dotate di maniglie antipanic prima della definizione delle misure in quanto non devono interferire con la grata e devono potersi aprire liberamente senza nessun ostacolo.
- Finire a griglia dell'inferriata con colorazione identica a quelle esistenti.
- Maniglia con serratura tipo yale con tre punti di chiusura.
- Soluzioni diverse di parti contenute di sicurezza potranno essere decise all'atto esecutivo in accordo con la D.L.



COMUNE DI CUSANO MILANINO
(Città Metropolitana di Milano)

SETTORE GESTIONE DEL TERRITORIO E VAS

RESPONSABILE UNICO DEL PROCEDIMENTO **DOFT. MARCO IACHELINI**

LAVORI DI
RIQUALIFICAZIONE ENERGETICA DELLA SCUOLA SECONDARIA ZANELLI PIAZZA MAGNOLIE, 1 - CUSANO MILANINO
(PROGETTO ESECUTIVO)

SOSTITUZIONE SERRAMENTI - INTERVENTI DI SICUREZZA
INSTALLAZIONE VALVOLE TERMOSTATICHE
PIANTA PIANO TERRA - PROGETTO

PROGETTAZIONE: DEAL STUDIO TECNICO ING. DI PAOLO L. - VARANO G. VIA DON G. FUMAGALLI, 1 - SENAGO (MI) TEL./FAX 02/9926084 - 9925972 E-MAIL: deastu@libero.it	FILE: IN-100P-IPN01A_PIANI_100M	TAVOLA: P-4
	DIMENSIONI: 7x DPL L.B. Scala: 1 : 100 DATA: DICEMBRE 2016	