

LEGENDA:

■ Mensoloni in marmo:
 stato di conservazione buono

▣ Piano di calpestio - lastra in granito o serizzo:
 stato di conservazione pessimo. La lastra si presenta totalmente ricoperta da spalmatura di cemento che in alcuni casi arrivano a superare lo spessore di 7/8 cm., sotto questo spesso rivestimento troviamo il materiale costitutivo totalmente disgregato e senza più alcuna compattezza, la granulometria si scompone per la quasi totale assenza della materia legante.

▣ Elementi in pietra sarnico (balaustra - colonne - capitelli):
 Stato di conservazione buono. La balaustra si presenta ampiamente fessurata a causa del dissesto statico ma il materiale costitutivo risulta in buono stato. Alcuni depositi incoerenti rivestono probabili depositi più compatti e qualche piccola localizzata crosta nera.

Pilastri della balaustra - pietra di sarnico o similare con inserti rosso verona o simile. Lo stato della pietra di sarnico equivale alla descrizione già evidenziata al punto precedente mentre gli inserti in marmo rosso sono in condizioni discrete salvo qualche piccola area che presenta perdita di materiale nella granulometria dei grossi clasti.

Colonne e capitelli - pietra di sarnico o similare stato di conservazione compatibile con l'analisi già descritta per la balaustra. Nei capitelli presenti alcune fratturazioni e fenditure.

▣ Pulvini - nero verenna o similare:
 stato di conservazione buono

▣ Tavelle e modanature decorate in cotto:
 stato di conservazione discreto ma con molta probabilità totalmente alterato da precedenti interventi di pulitura e manutenzione. Le tavelle sembrano essere state avviate ad una struttura di sostegno, attualmente non visibile, durante precedenti lavori di restauro. Si individuano facilmente numerose grosse viti a taglio. Le superfici che leggiamo attualmente non possono più corrispondere allo stato originario. Vi sono tracce di colore e numerose spalmature di malta debordanti le sigillature dei giunti. Anche le modanature decorate presentano una superficie all'apparenza discreta ma totalmente priva di patine o tracce di pellicole pittoriche, perfomano nelle aree in cui si è potuta effettuare l'osservazione mediante l'utilizzo di cestello elevatore.

▣ Intonaco decorato:
 stato di conservazione discreto. Presenti numerose alterazioni dovute a ridipinture e sovrammissioni

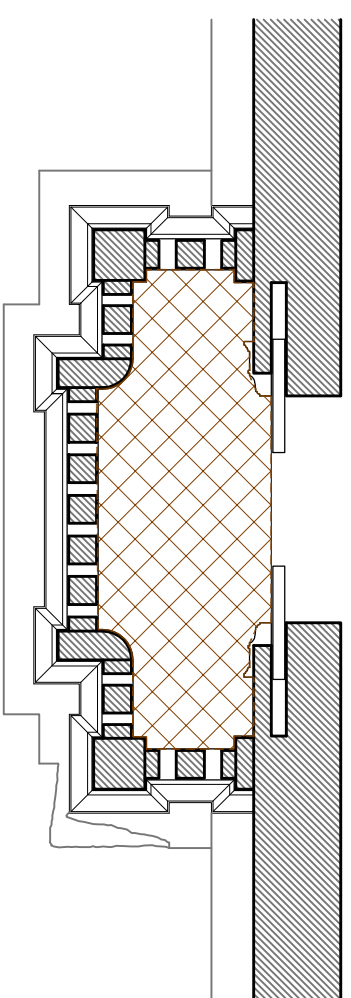
▣ Listello in legno a vista:
 stato di conservazione discreto alla vista ma probabilmente pessimo al di sotto della fibra superficiale che si presenta senza alcun materiale di protezione o rivestimento e quindi totalmente esposta agli agenti atmosferici. Si ipotizza grave degrado materiale.

▣ Persiana in legno:
 stato di conservazione pessimo. Incrostazioni, tratti di vernice ammalorata e lievi punti di marcescenza.

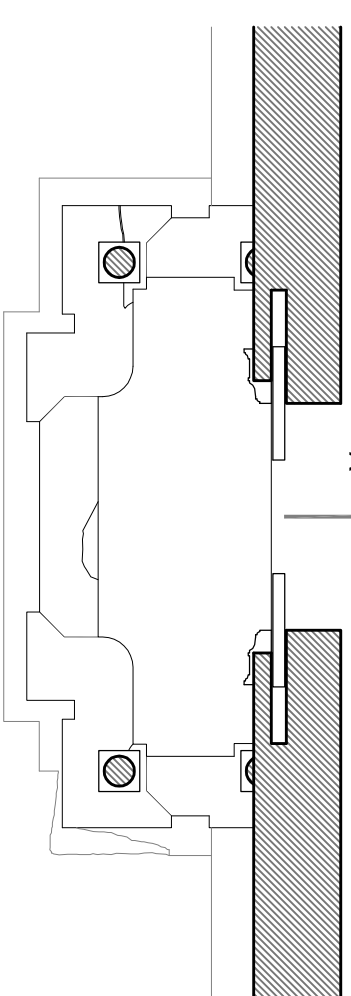
▣ Copertura in rame:
 nessun intervento previsto

▣ Per quanto riguarda il platone inferiore, occorre precisare che tutta la superficie è stata spalmata con malta di probabile natura cementizia, così come le modanature della cornice della soletta.

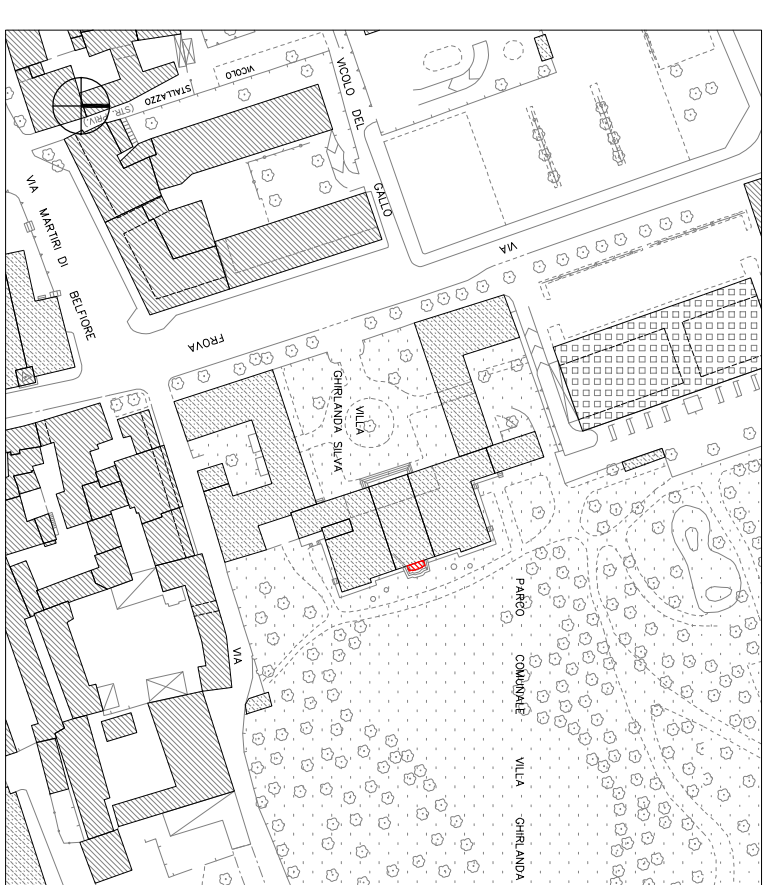
Avendo verificato in situ che la pietra sottostante si trova in una situazione di disgregazione materia avanzata (per certo visibile sul lato destro), bisognerà considerare le due materie costitutive differenti, naturale e artificiale, come un tutt'uno, questo principalmente per motivi di sicurezza.



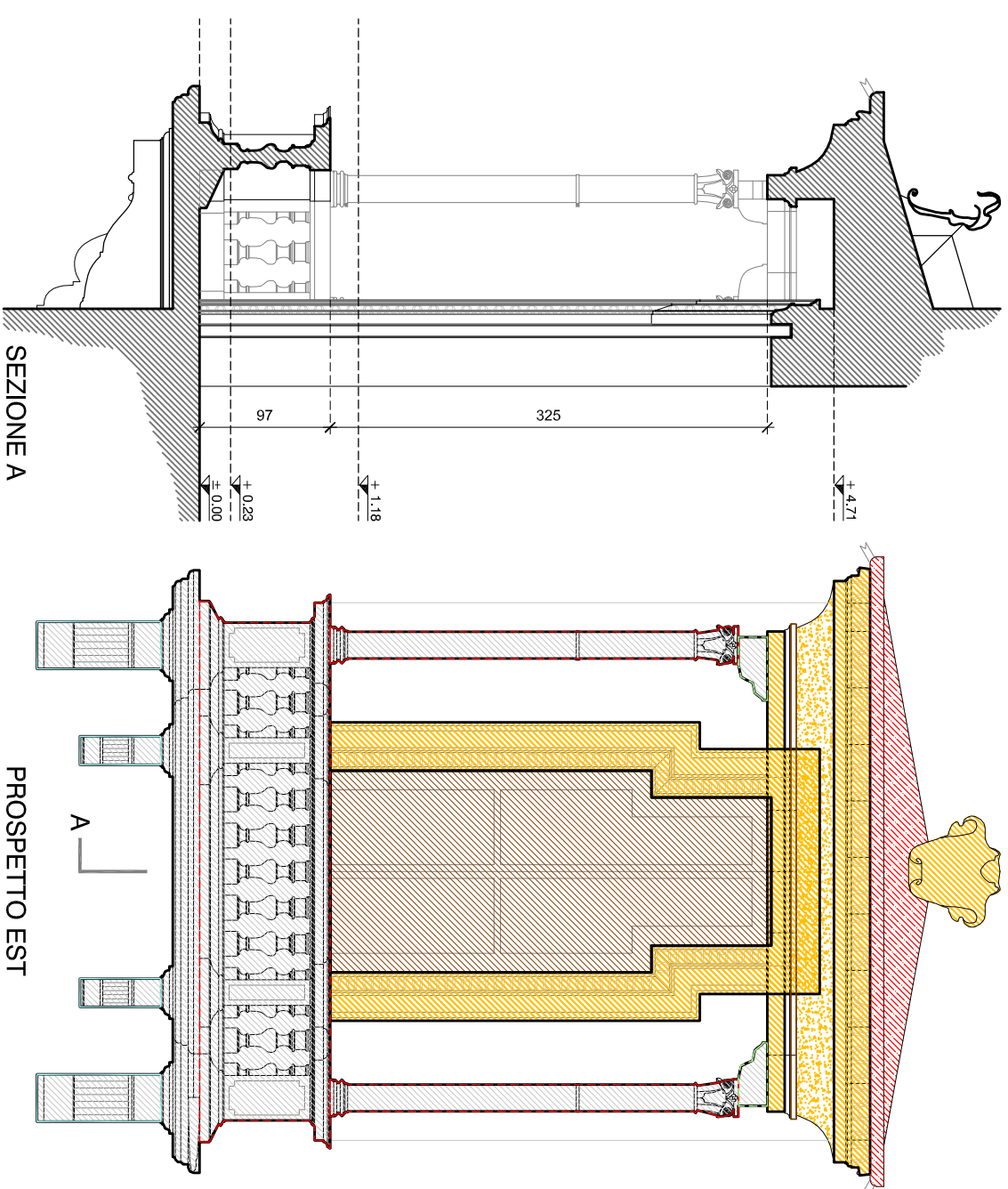
PIANTA a quota +0.23



PIANTA a quota +1.18

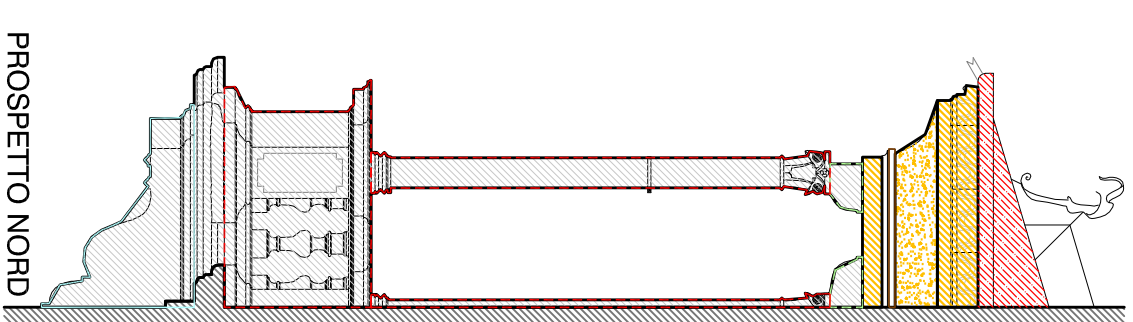


planimetria generale - scala 1:2000

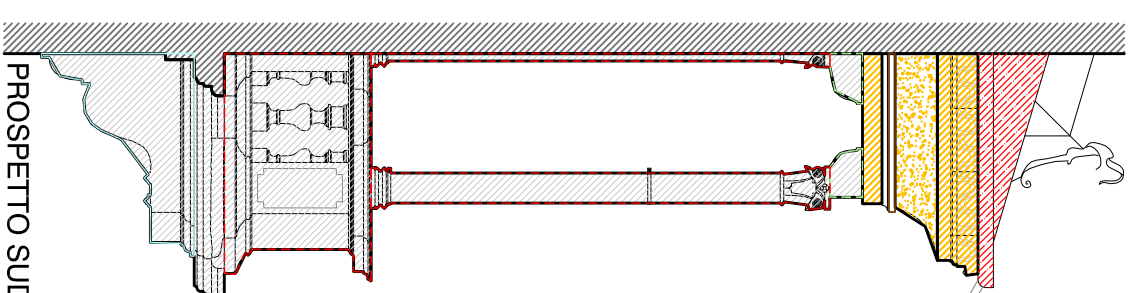


SEZIONE A

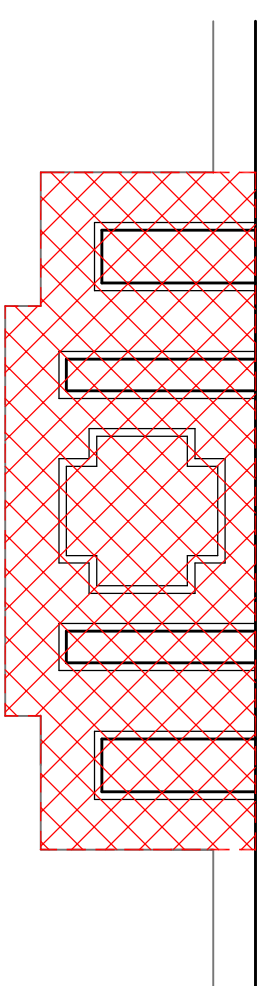
PROSPETTO EST



PROSPETTO NORD



PROSPETTO SUD



Vista sottobalcone

progettista ■ direttore dei lavori ■ committente ■ impresa ■

progetto

disegno

scala

aggiornamenti

tavola

RESTAURO CONSERVATIVO
 LOGGIA DI VILLA GHIRLANDA
 CINISELLO BALSAMO (MI)

STATO DI
 CONSERVAZIONE

1:50

MAG. 2017

collaboratore

2



STUDIOGUZZO

www.studioguzzo.com - info@studioguzzo.com

via G. Carducci n°14, Cinisello Balsamo (MI) Tel./fax +39 02 61 28 404
 Pettenkoferstrasse n°16/18, Berlin Tel. +49 (0) 305 44 66 993